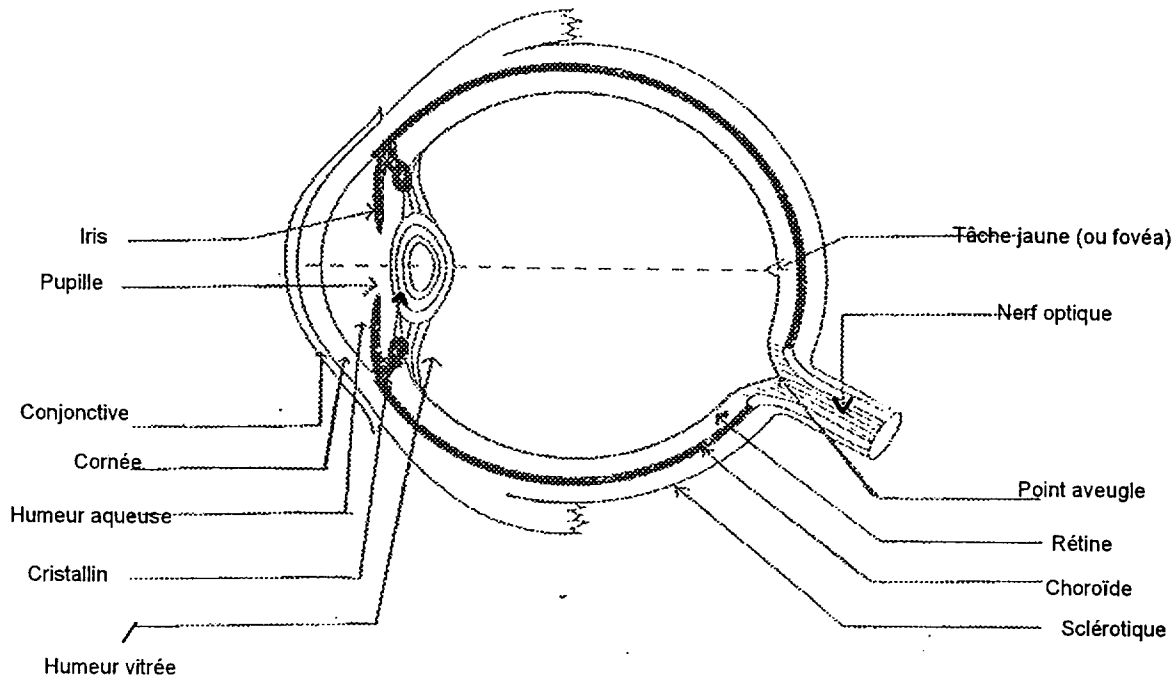


BIOLOGIE – 15 points

L'intégrité de fonctionnement de l'ensemble des organes des sens est nécessaire à l'enfant pour la découverte du monde qui l'entoure.

1 – Annoter le schéma ci-dessous :



Extrait du livre STMS MASSON
J. GASSIER et C MOREL Haziza

TITRE : COUPE SCHEMATIQUE DE L'OEIL

7 pts
(0,5x14)

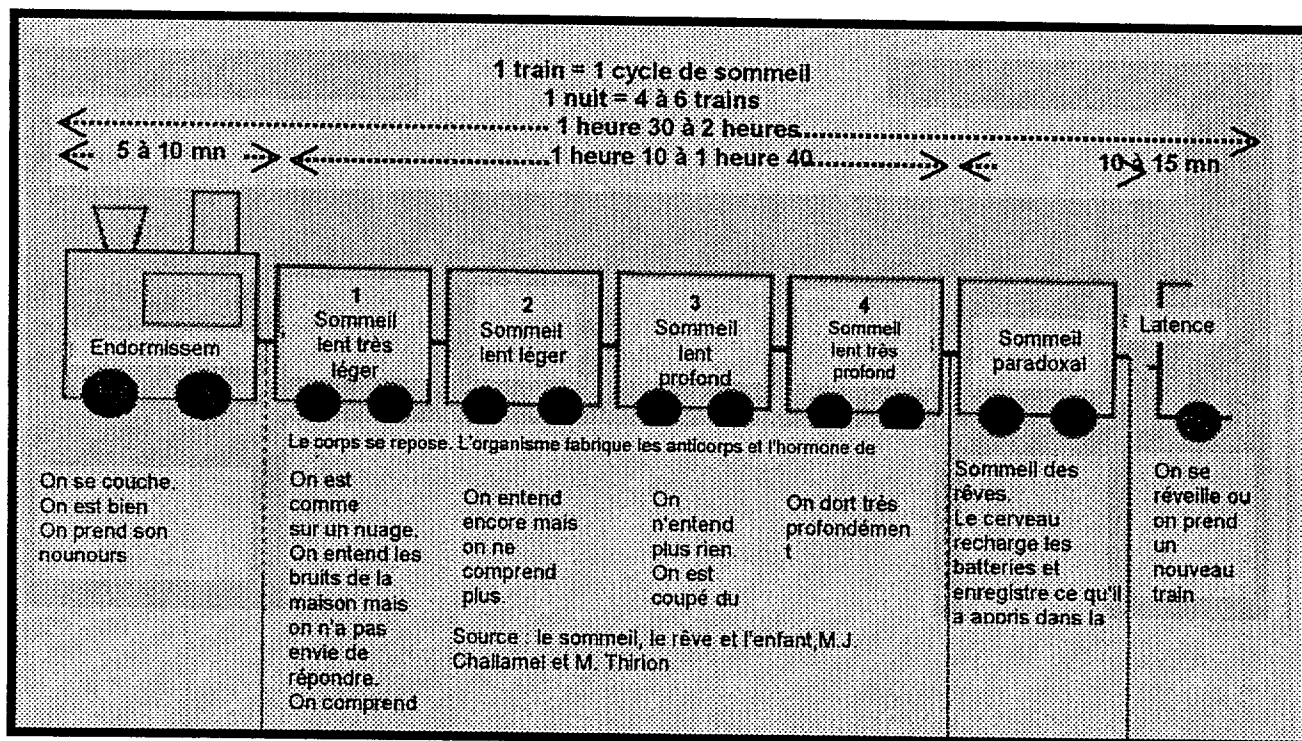
2 – Indiquer, pour chaque situation proposée, le type de stimulus, l'organe et le sens sollicités en complétant le tableau ci-dessous.

4,5
pts
(0,25x18)

SITUATION	Stimulus	Organe sollicité	Sens sollicité
Maxime tourne la tête en direction du tintement du hochet	Auditif ou bruit	Oreille	Audition ou ouïe
Pierre âgé de 1 mois, boit goulûment son biberon de lait	Gustatif	Langue	Goût ou gustation
Antoine est très attentif au vol du papillon	Visuel	Œil	Vision
Emilie fait la grimace lorsque sa maman lui fait sentir une cuillère de soupe de poisson	Olfactif	Nez	Odorat olfaction
Cyril pleure, son gant ne l'a pas suffisamment protégé du froid.	Tactile (froid)	Peau	Toucher
Jérémy est heureux de retrouver parmi toutes ses voitures le « pimpon » des pompiers !	sonore visuel (bruit)	<u>ou</u> Oreille <u>ou</u> oeil	Audition <u>ou</u> vision

3 – Le sommeil est indispensable à la vie. Il assure aussi l'intégrité du fonctionnement de l'organisme.

Le schéma ci-dessous présente un cycle de sommeil.



N°14 décembre. Métiers de la petite enfance

2,5 pts
(0,5x5)

3.1 – Relever, dans le document, les 5 rôles du sommeil sur l'organisme :

- **Repos du corps**
- **Fabrication d'anticorps**
- **Fabrication de l'hormone de croissance**
- **Enregistrement des apprentissages de la journée**
- **Le cerveau recharge ses « batteries »**

3.2 – Indiquer la durée d'un cycle :

- **1h30 à 2 heures**

0,5 pt

3.3 – Préciser combien de cycles peuvent constituer une nuit :

- **4 à 6 cycles par nuit**

0,5 pt