

Examen ou concours :

Série* :

Spécialité/option :

Repère de l'épreuve :

Épreuve/sous-épreuve :

(Préciser, s'il y a lieu, le sujet choisi)

Numérotez chaque page (dans le cadre en bas de la page) et placez les feuilles intercalaires dans le bon sens.

Note :

20

Appréciation du correcteur (uniquement s'il s'agit d'un examen) :

* Uniquement s'il s'agit d'un examen.

SESSION 2002

CAP PETITE ENFANCE

4
EP2 SCIENCES ET TECHNOLOGIES

Durée : 1 h 30

Coefficient : 4

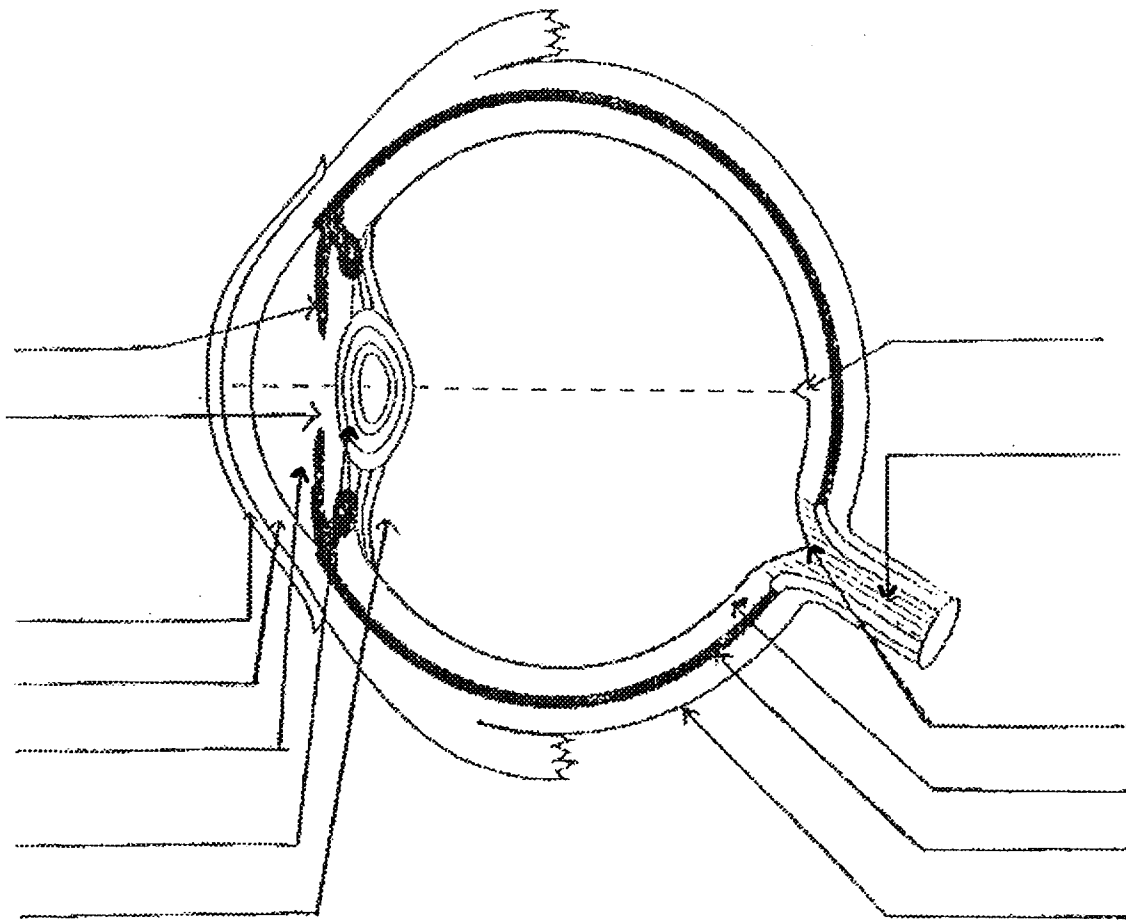
➤ Le sujet est composé de :

⇒ SCIENCES MEDICO-SOCIALES <i>pages 1/13 à 4/13</i>	30 points
⇒ BIOLOGIE <i>pages 5/13 à 7/13</i>	15 points
⇒ TECHNOLOGIE <i>pages 8/13 à 10/13</i>	20 points
⇒ NUTRITION <i>pages 11/13 à 13/13</i>	15 points

BIOLOGIE – 15 points

L'intégrité de fonctionnement de l'ensemble des organes des sens est nécessaire à l'enfant pour la découverte du monde qui l'entoure.

1 – Annoter le schéma ci-dessous :



TITRE :

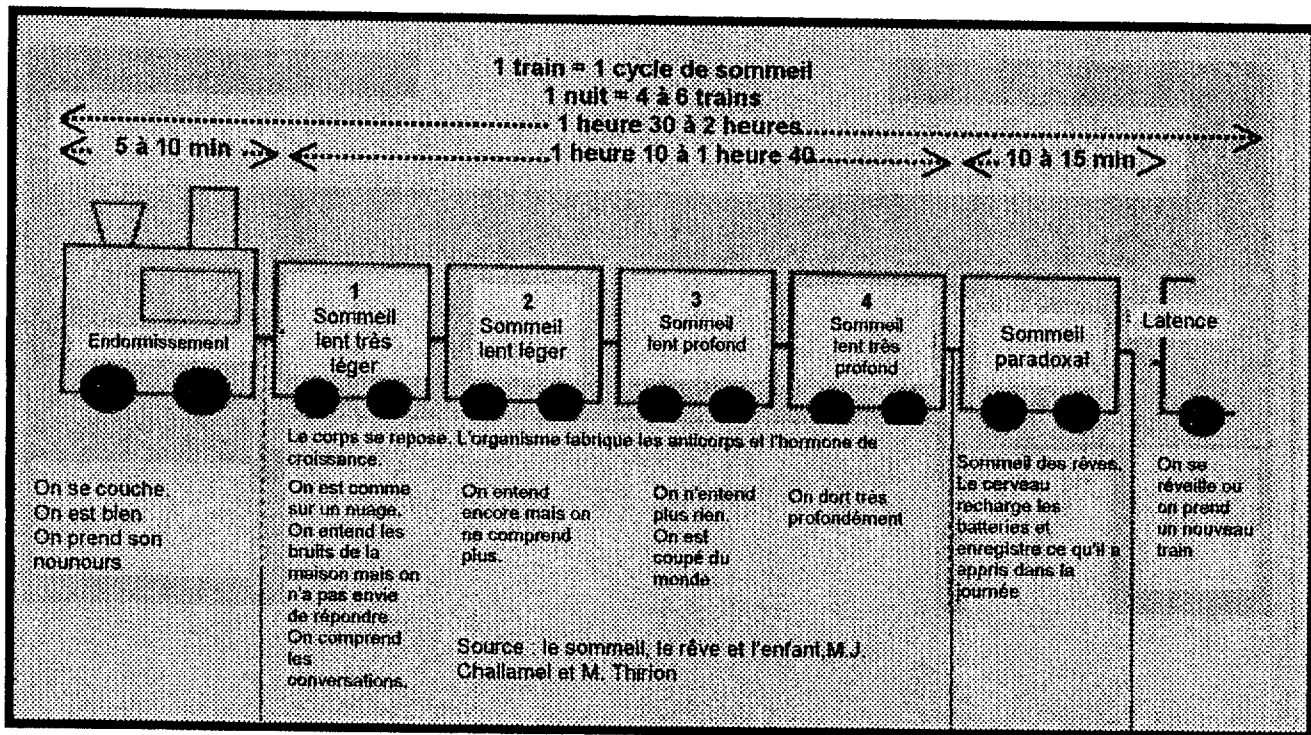
Extrait du livre STMS MASSON
J. GASSIER et C MOREL Haziza

2 – Indiquer, pour chaque situation proposée, le type de stimulus, l'organe et le sens sollicités en complétant le tableau ci-dessous.

SITUATION	Stimulus	Organe sollicité	Sens sollicité
Maxime tourne la tête en direction du tintement du hochet			
Pierre âgé de 1 mois, boit son biberon de lait			
Antoine est très attentif au vol du papillon			
Emilie fait la grimace lorsque sa maman lui fait sentir une cuillère de soupe de poisson			
Cyril pleure, son gant ne l'a pas suffisamment protégé du froid.			
Jérémy est heureux de retrouver parmi toutes ses voitures le « pim-pon » des pompiers !			

3 – Le sommeil est indispensable à la vie. Il assure aussi l'intégrité du fonctionnement de l'organisme.

Le schéma ci-dessous présente un cycle de sommeil.



N°14 décembre. Métiers de la petite enfance

3.1 – Relever, dans le document, les cinq rôles du sommeil sur l'organisme

- _____
- _____
- _____
- _____
- _____

3.2 – Indiquer la durée d'un cycle

- _____

3.3 – Préciser combien de cycles peuvent constituer une nuit

- _____