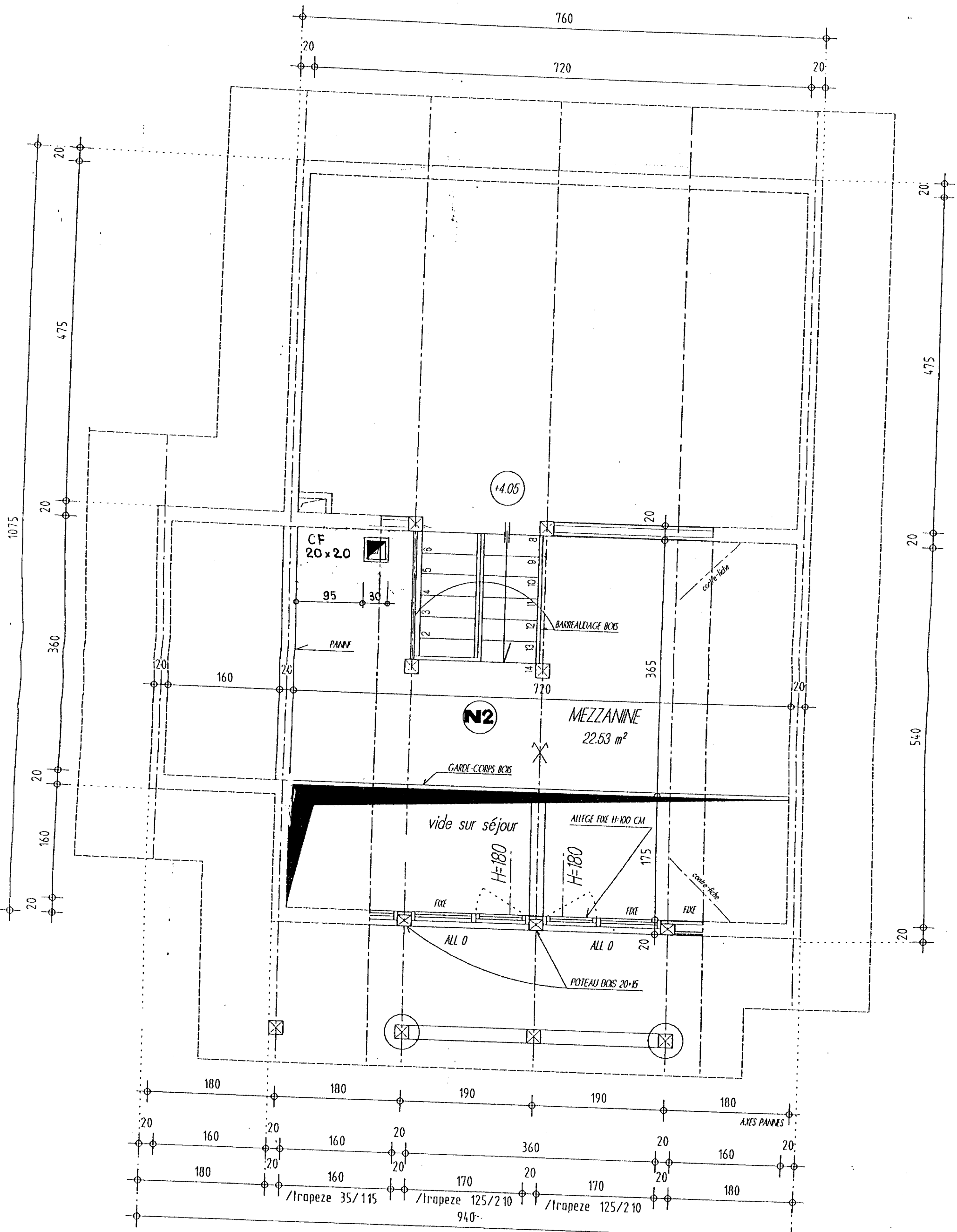


ETAGE
LES OEILLASSES

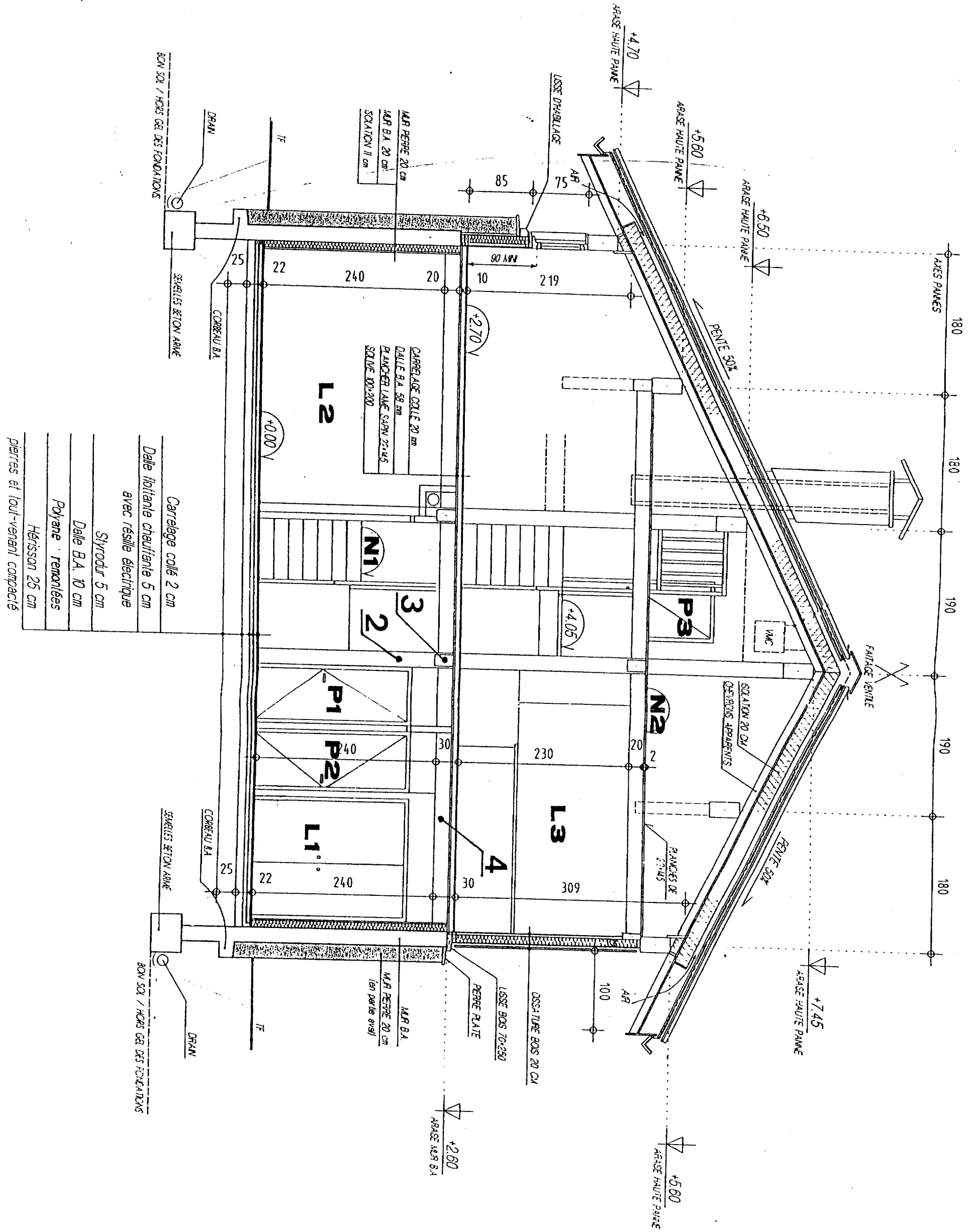
Groupement "Est"		Session 2002	Sujet	Tirages
BEP Bois et Matériaux Associés			Code(s) examen(s)	A: 55
CAP Charpente			23401	R: 93
Epreuve : EP1 Réalisation, technologie et arts appliqués		Durée totale B.E.P. : 24h	Coef B.E.P. : 10	
Partie B - Ecrit		Durée B.E.P. : 4 h	Coef C.A.P. : 10	
		Durée C.A.P. : 4 h	Page 5/8	



MEZZANINE

LES OEILLASSES

Groupement "Est"		Session 2002		Sujet		Tirages	
BEP Bois et Matériaux Associés				Code(s) examen(s)		A: 55	
CAP Charpente				23401		R: 93	
Epreuve : EPI Réalisation, technologie et arts appliqués				Durée totale B.E.P. : 24 h		Coef B.E.P. : 10	
Partie B - Ecrit				Durée B.E.P. : 4 h		Durée C.A.P. : 4 h	
				Page 6/8			



COUPE AA

LES OEILLASSES

Groupement "Est"		Session 2002	Sujet	Tirages
BEP Bois et Matériaux Associés CAP Charpente			Code(s) examen(s) 23401	A: 55 R: 93
Epreuve : EP1 Réalisation, technologie et arts appliqués		Durée totale B.E.P. : 27h	Coef B.E.P. : 10 Coef C.A.P. : 10	
Partie B - Ecrit	Durée B.E.P. : 4 h	Durée C.A.P. : 4 h	Page 7/8	

EXTRAIT DESCRIPTIF

2.01 – OSSATURE BOIS

2.011 – Murs

Élévation des murs en structure bois type résineux traité fongicide et insecticide. Hygrométrie conforme aux normes. L'ensemble comprenant :

- Une lisse basse de répartition 70 x 250 traitée classe 4.
- En partant de l'extérieur :
 - Un bardage vertical de 25 mm cloué sur lambourdes horizontales de 23 x 40. Ces dernières devront assurer la ventilation.
 - Un pare pluie.
 - Un panneau ossature ép. 12 mm type Triply.
 - Des montants et traverses de 50 x 95 (pour isolant de 100 mm légèrement comprimé).
 - Un isolant thermique (laine de verre) ép. de 100 mm comprimé à 95 mm avec pare vapeur.
 - Un deuxième isolant de 35 mm posé entre une ossature métallique permettant le passage des gaines électriques.
 - Un panneau plâtre type Placo ép. 10 mm posé sur les profils métalliques.

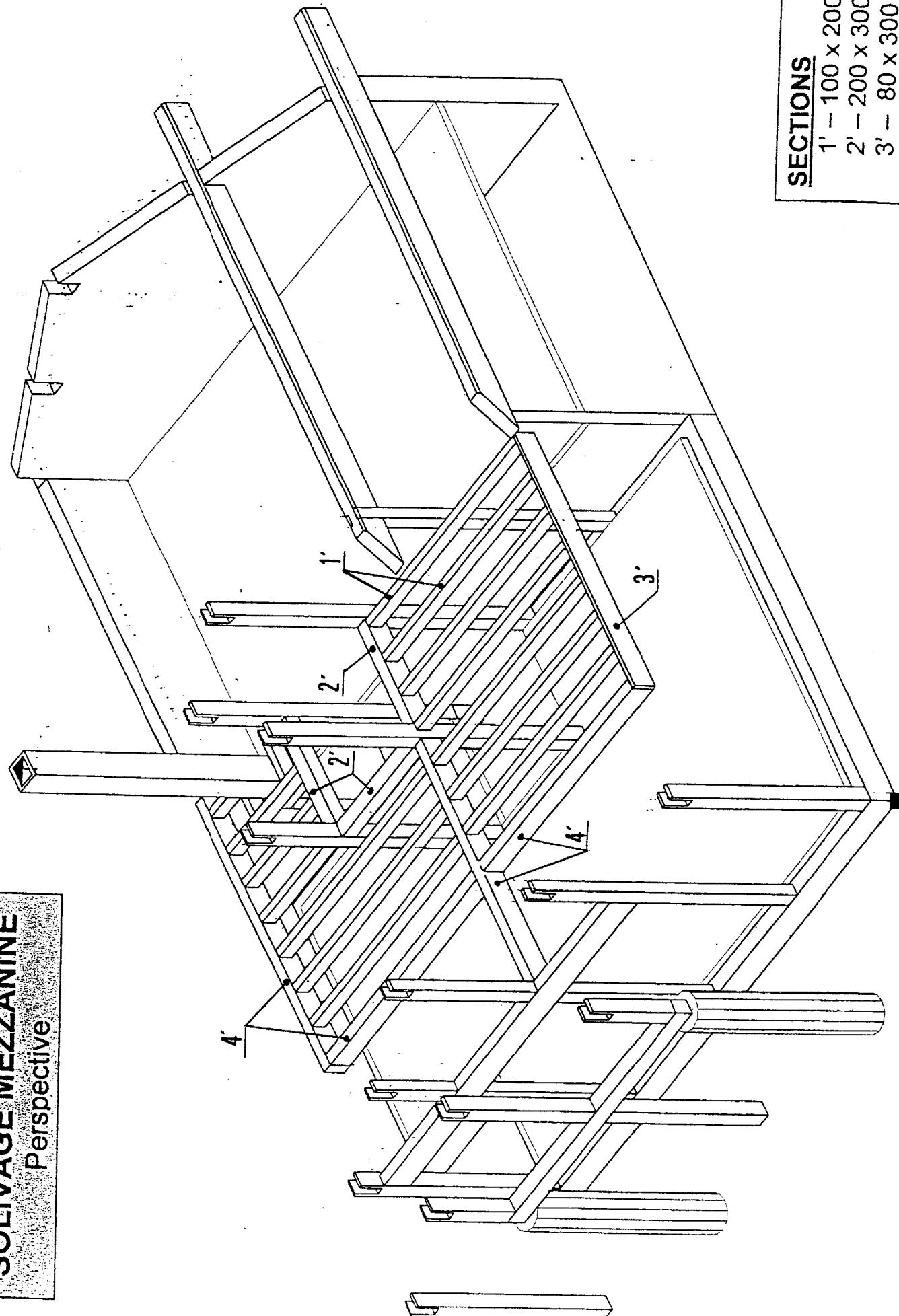
2.02 – CHARPENTE – COUVERTURE -ZINGUERIE

2.021 – Charpente

Charpente en résineux traité fongicide et insecticide. Les bois apparents intérieurs seront rabotés et vieillis artificiellement (herminette). Hygrométrie conforme aux normes. L'ensemble comprenant :

- Pannes de 200 x 300.
- Contrefiches de 100 x 150.
- Chevrons apparents compris planches dites « cache moineaux » 80 x 100.
- Planches de rives et long-pan de 22 droites.
- Planches en Douglas raboté de 22 x largeur variable à joints parquets, rainuré et bouveté, posées sur chevrons.
- Pare vapeur type TYVECK.
- Chevrons d'isolation de 60 x 200 plus contre chevrons de 50 x 50.
- Isolation par laine minérale type IBR 200 entre chevron d'isolation avec 5 cm de ventilation.

SECTIONS
1' – 100 x 200
2' – 200 x 300
3' – 80 x 300
4' – 150 x 300



SOLIVAGE MEZZANINE
Perspective

Groupement "Est"	Session 2002	Sujet	Tirages
BEP Bois et Matériaux Associés CAP Charpente		Code(s) examen(s) 23401	A: 55 R: 93
Epreuve : EP1 Réalisation, technologie et arts appliqués	Durée totale B.E.P. : 24h	Coef B.E.P. : 10 Coef C.A.P. : 10	
Partie B - Ecrit	Durée B.E.P. : 4 h	Durée C.A.P. : 4 h	Page 8/8