

**B.E.P.** Bois et Matériaux Associés

Dominante : CHARPENTE

Session : 2002

Code examen : 23401

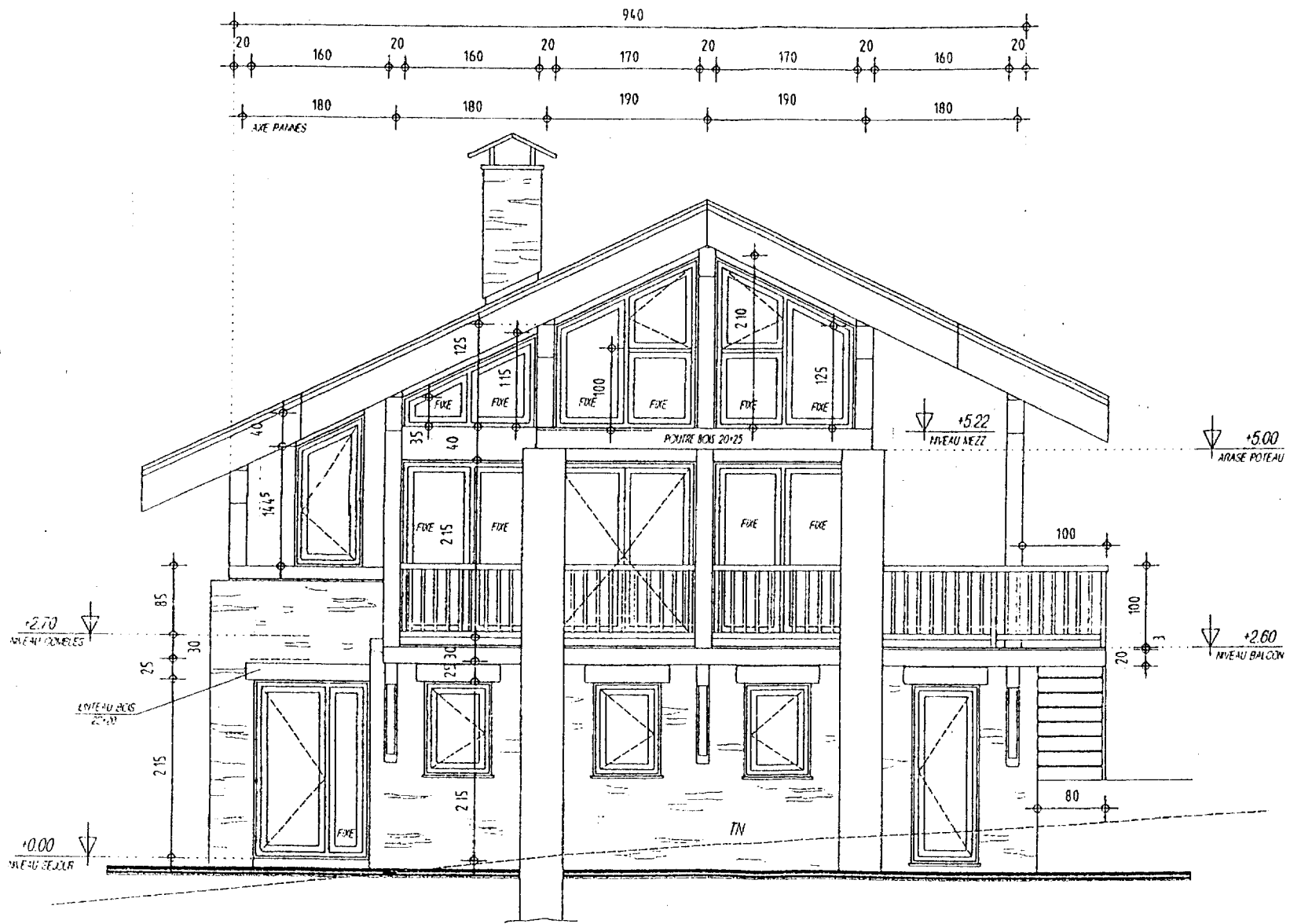
**Epreuve EP2**  
Partie B – ECRIT –

**DOSSIER  
TECHNIQUE  
DT**

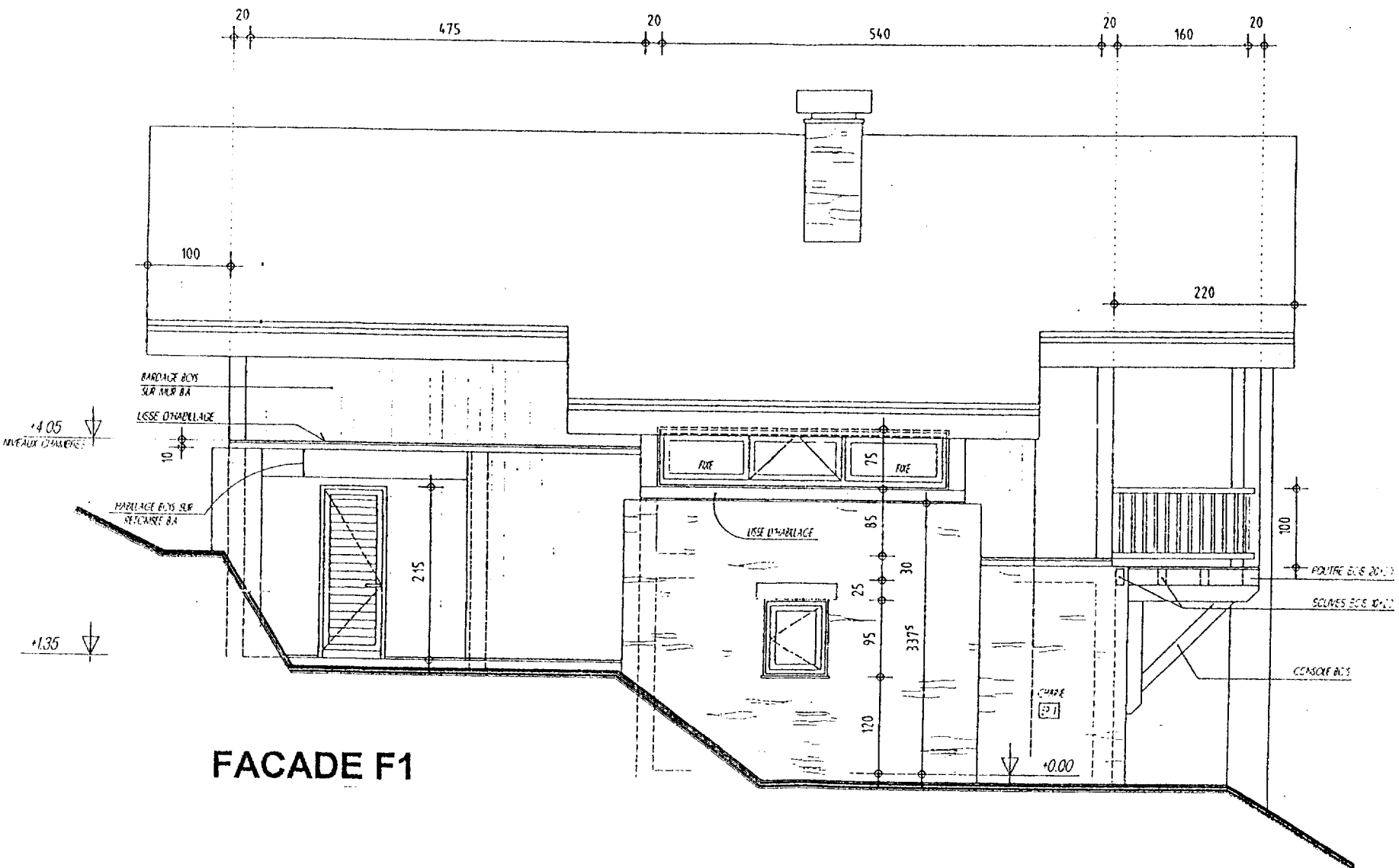
*Analyse d'un dossier  
et rédaction  
d'un mode opératoire*

N° Feuille	Contenu
DT 1/ 11	Chemise dossier TECHNIQUE.
DT 2/ 11	Façades F1 et F2.
DT 3/ 11	Façades F3 et F4.
DT 4/ 11	Plan du Rez-de-chaussée.
DT 5/ 11	Plan de l'étage.
DT 6/ 11	Plan de la mezzanine.
DT 7/ 11	Coupe A.A.
DT 8/ 11	Extraits du descriptif des murs ossature bois, charpente et couverture.
DT 9/ 11	Perspectives des poteaux et des pannes.
DT 10/ 11	Tableaux du débit scieur et du débit production.
DT 11/ 11	Panneau ossature bois.

Groupement "Est"	Session 2002	Sujet	Tirages
<b>BEP Bois et Matériaux Associés</b> <b>Dominante : Charpente</b>		Code(s) examen(s) 23401	A : 20 R : 63
Epreuve : EP2 / Analyse d'un dossier et rédaction d'un mode opératoire	Durée : 4 h	Coef. : 6	
- Ecrit		Page 1/11	

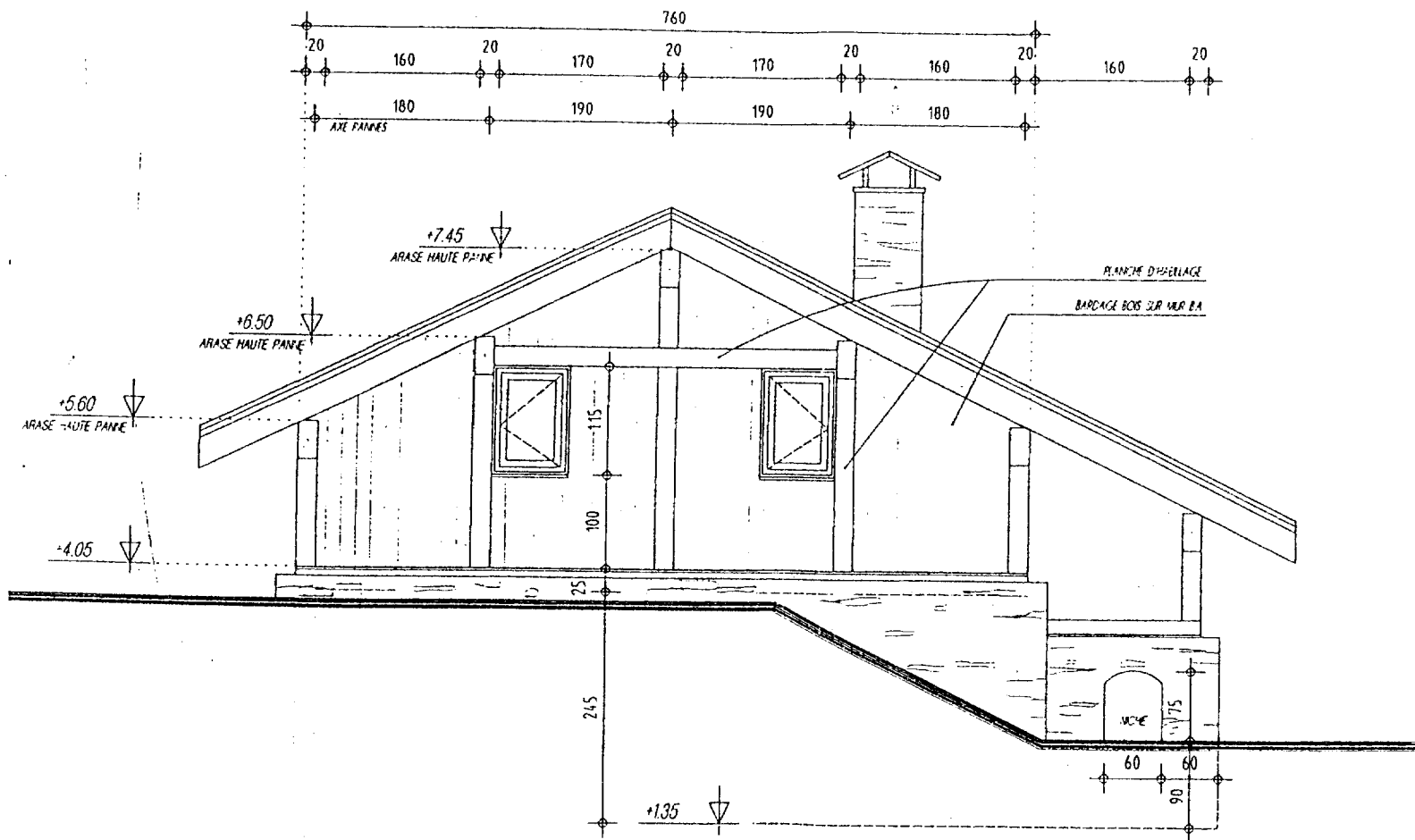


**FACADE F2**

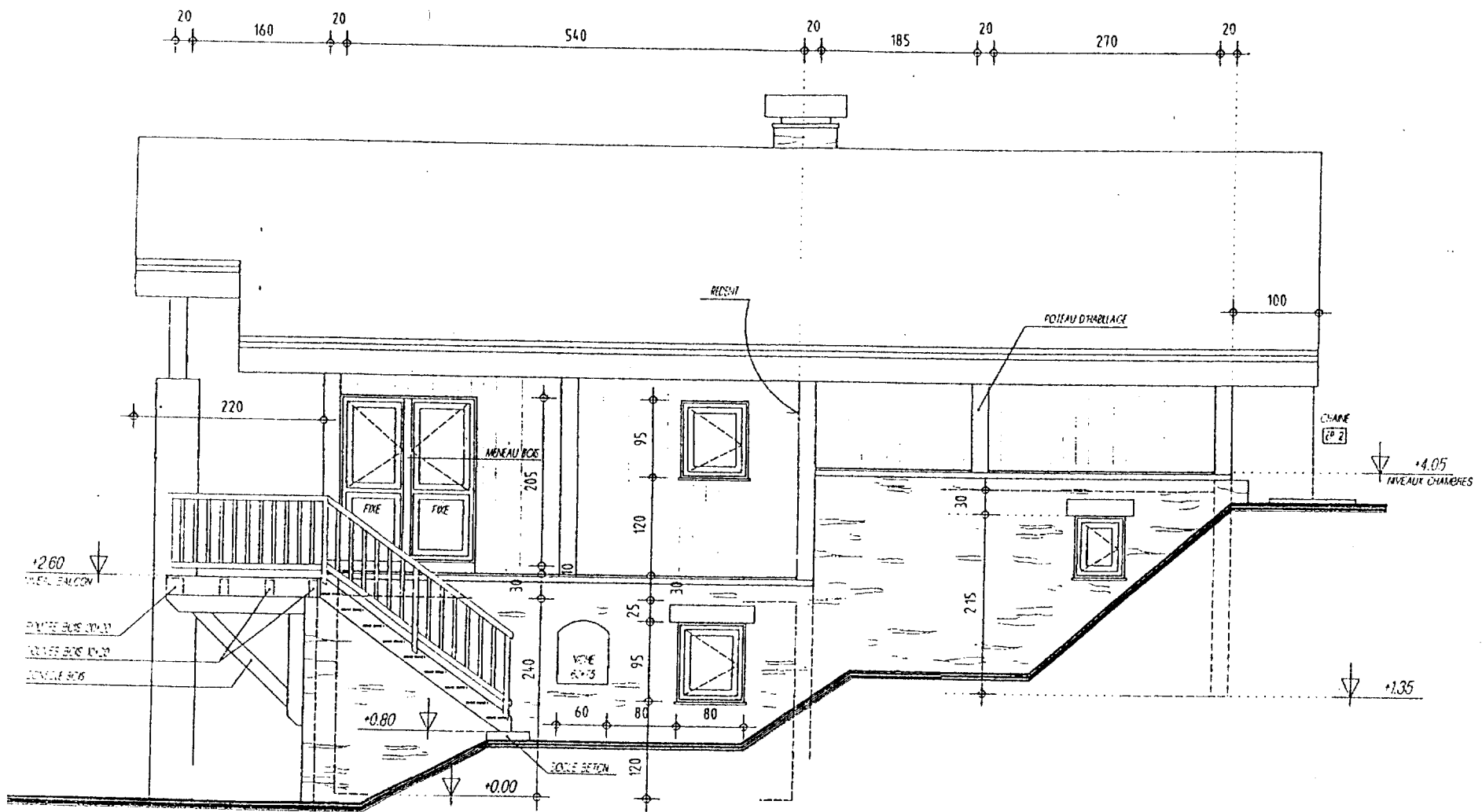


**FACADE F1**

Groupement "Est"	Session 2002	Sujet	Tirages
BEP Bois et Matériaux Associés Dominante : Charpente		Code(s) examen(s) 23401	A : 20 R : 63
		Epreuve : EP2 / Analyse d'un dossier et rédaction d'un mode opératoire	Durée : 4 h
		Coef. : 6	Page 2/11
- Ecrit			

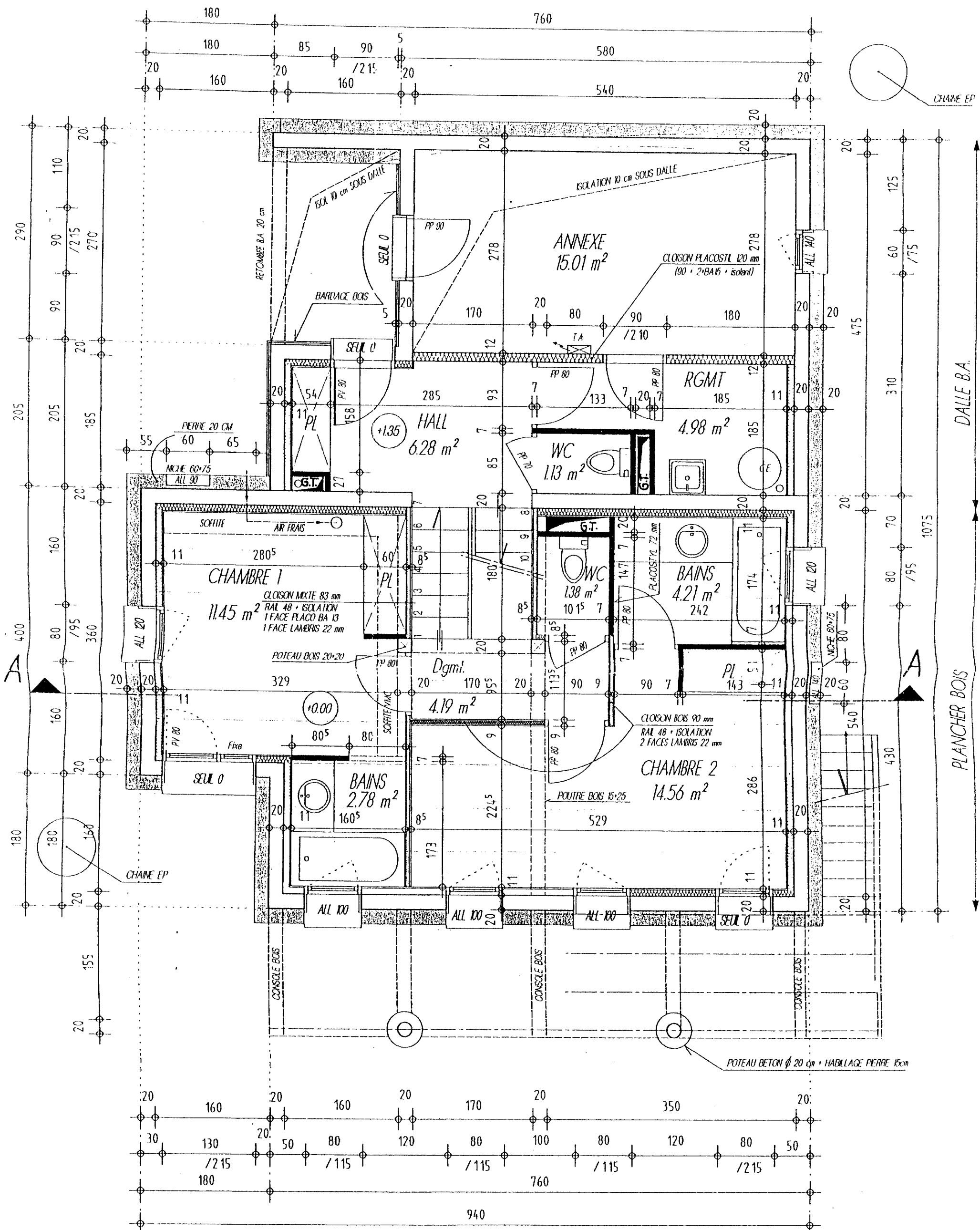


FACADE F4



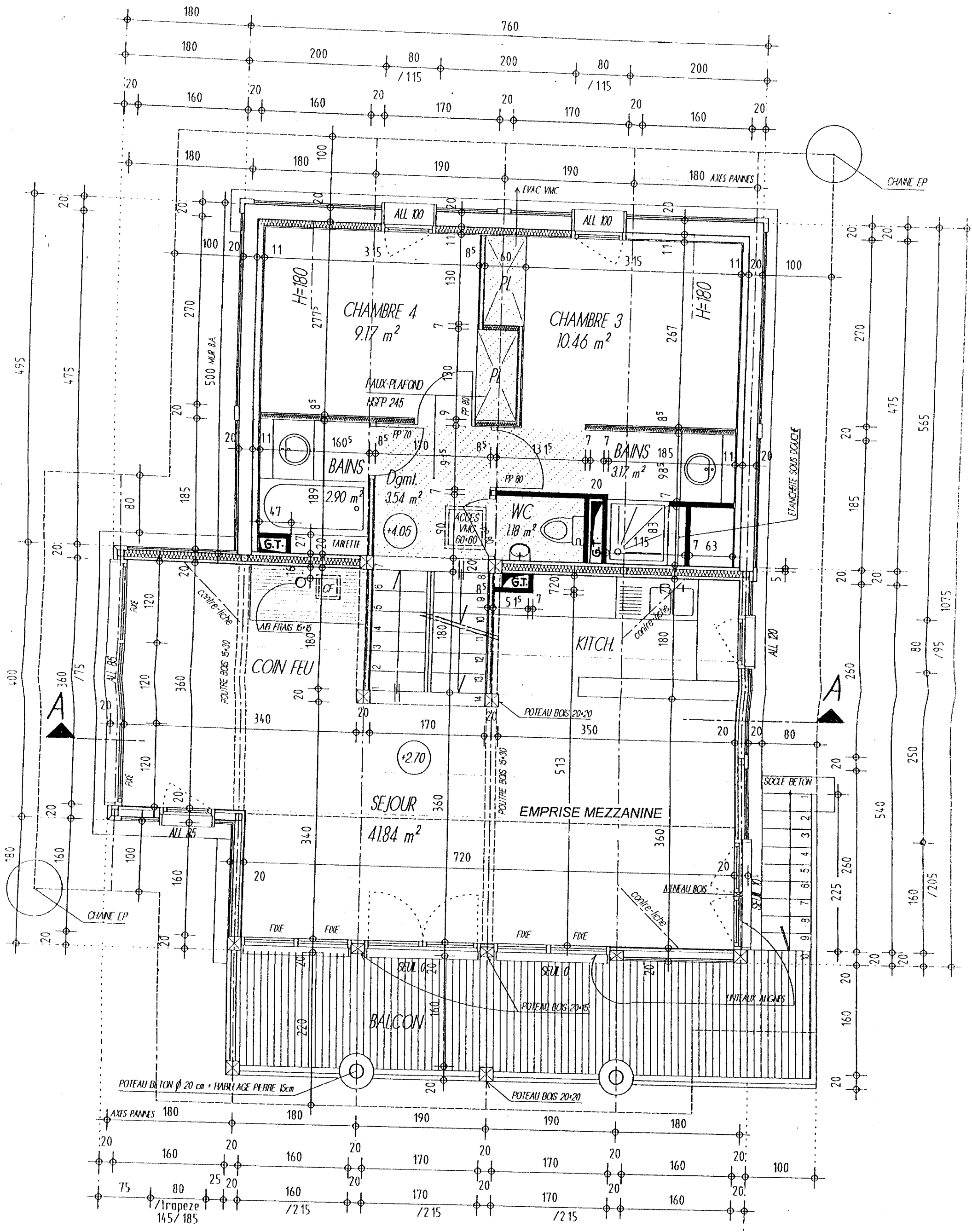
FACADE F3

Groupement "Est"	Sujet	Tirages
BEP Bois et Matériaux Associés Dominante : Charpente Epreuve : EP2 / Analyse d'un dossier et rédaction d'un mode opératoire	Code(s) examen(s) 23401	A : 20 R : 63
	Coef. : 6	Page 3/11
Session 2002		Durée : 4 h
		- Ecrit



**REZ-DE-CHAUSSEE**  
**LES OEILLASSES**

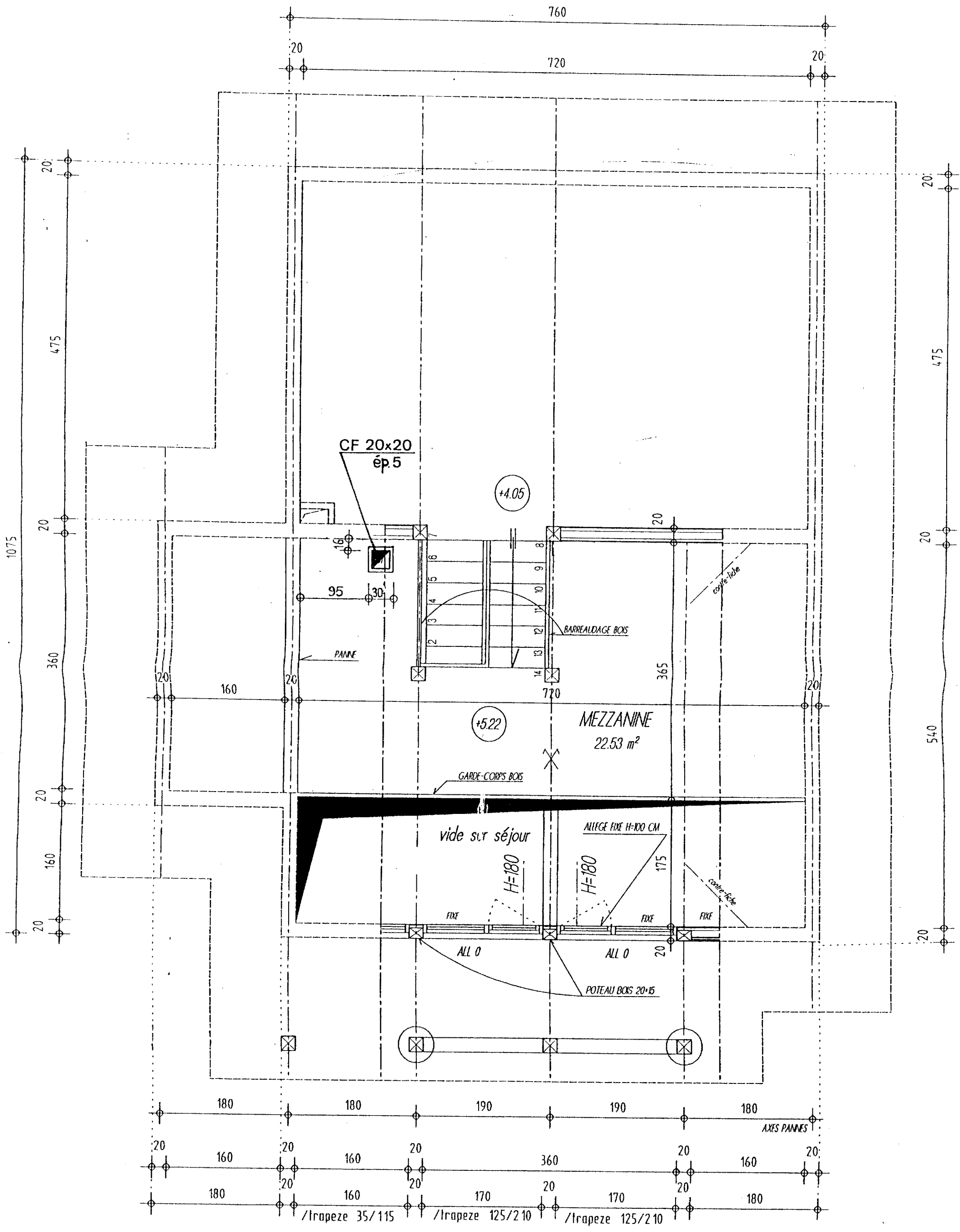
Groupement "Est"	Session 2002	Sujet	Tirages
BEP Bois et Matériaux Associés Dominante : Charpente		Code(s) examen(s) 23401	A: 20 R: 63
Epreuve : EP2 / Analyse d'un dossier et rédaction d'un mode opératoire		Durée : 4 h	Coef. : 6
- Ecrit		Page 4/11	



**ETAGE**

**LES OEILLASSES**

Groupement "Est"	Session 2002	Sujet	Tirages
<b>BEP Bois et Matériaux Associés</b>		Code(s) examen(s) 23401	A. 20
<b>Dominante : Charpente</b>		Coef. : 6	R. 63
Epreuve : EP2 / Analyse d'un dossier et rédaction d'un mode opératoire	Durée : 4 h		
- Ecrit		Page 5/11	



**MEZZANINE**  
**LES OEILLASSES**

Groupement "Est"	Session 2002	Sujet	Tirages
BEP Bois et Matériaux Associés Dominante : Charpente		Code(s) examen(s) 23401	A: 20 R: 63
Epreuve : EP2 / Analyse d'un dossier et rédaction d'un mode opératoire		Durée : 4 h	Coef. : 6
- Ecrit		Page 6/11	