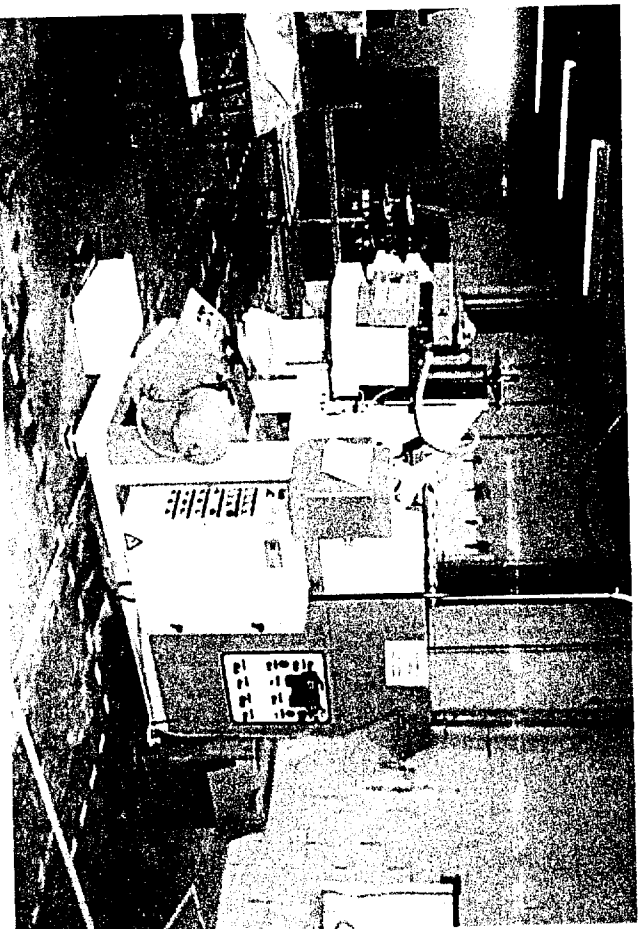


B.E.P Mise en oeuvre des matériaux céramiques
C.A.P. Fabrication industrielle des céramiques

EPPREUVE EPI



Dossier TECHNIQUE

BEP MISE EN OEUVRE DES MATERIAUX OPTION CERAMIQUE
 + CAP FABRICATION INDUSTRIELLE DE CERAMIQUE

EPI Communication technique
 DOSSIER Durée : 3 heures Coefficient : BEP : 4 Page 1 / 8 DT
 TECHNIQUE CAP : 3

Généralités :

⇒ Une entreprise de porcelaine prévoit la fabrication d'un nouveau modèle de tasses. Les quantités prévues sur cette série permettent d'envisager une fabrication du corps de la tasse par calibrage automatique. Les anses seront, elles, réalisées par coulage traditionnel.

Vous trouverez dans ce dossier :

⇒ Le dessin de définition du produit fini.
 Produit en porcelaine blanche émaillée et non décorée.

⇒ La nomenclature

⇒ Les dessins de :

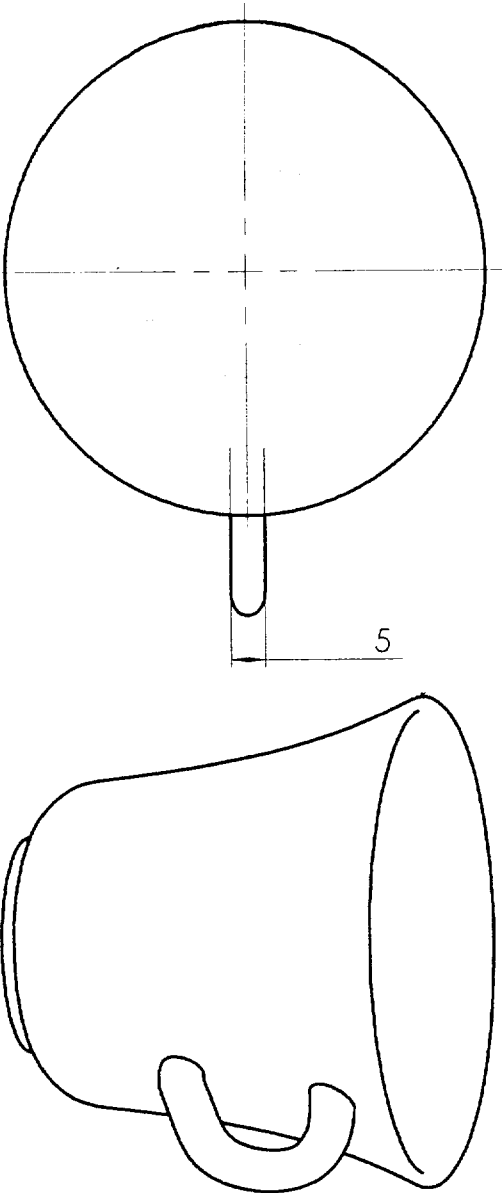
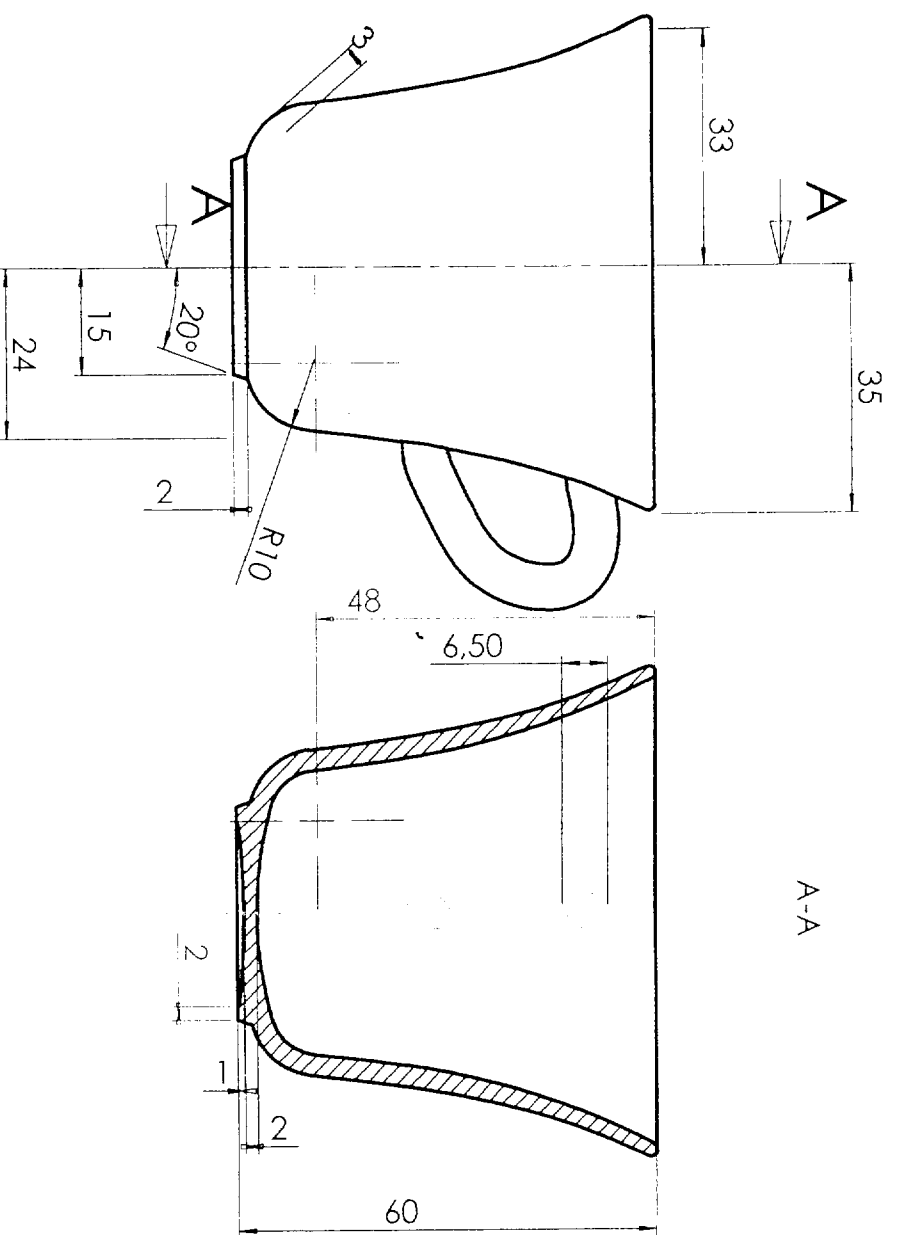
- Outillage de calibrage de tasse
- Outillage de fabrication de moule de calibrage de tasse
- Dispositif de coupe de l'excédent de pâte (Porte coupe).
- Dispositif d'extraction de moule

Nomenclature de :

1. Outillage de fabrication de moule de calibrage de tasse
2. Outillage de calibrage de tasse

9		Faux plateau	Acier
8		Adaptateur centreur	Acier
7		Calibre	Acier
6		Moule plâtre	Plâtre
5		Godet	Aluminium
4	1	Noyau	Résine
3	1	Moule plâtre	Plâtre
2	1	Chappe	Aluminium
1	1	Disque support	Aluminium
Repère	Nombre	Désignation	Matière

BEP MISE EN OEUVRE DES MATERIAUX OPTION CERAMIQUE
 + CAP FABRICATION INDUSTRIELLE DE CERAMIQUE
 EPI Communication technique



Echelle: 1:1
Date:

Ens.
S.Ehs.

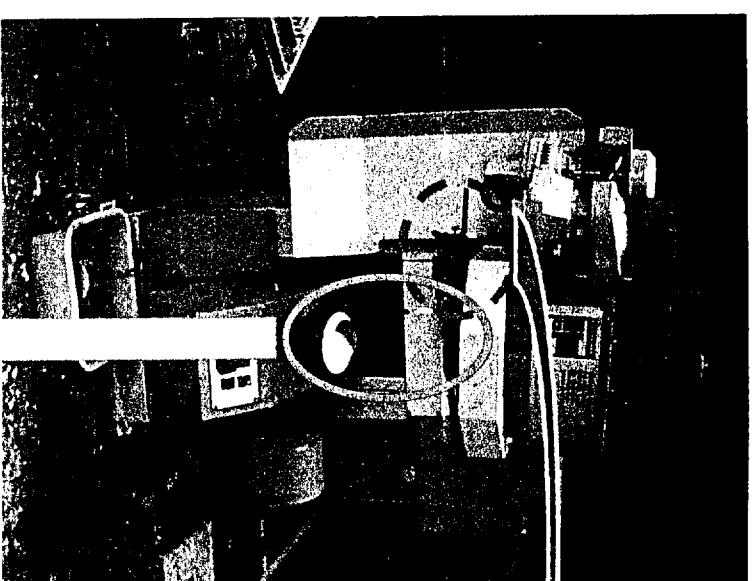
Elémt.
TASSE finie

Licence d'éducation SolidWorks
A titre éducatif uniquement

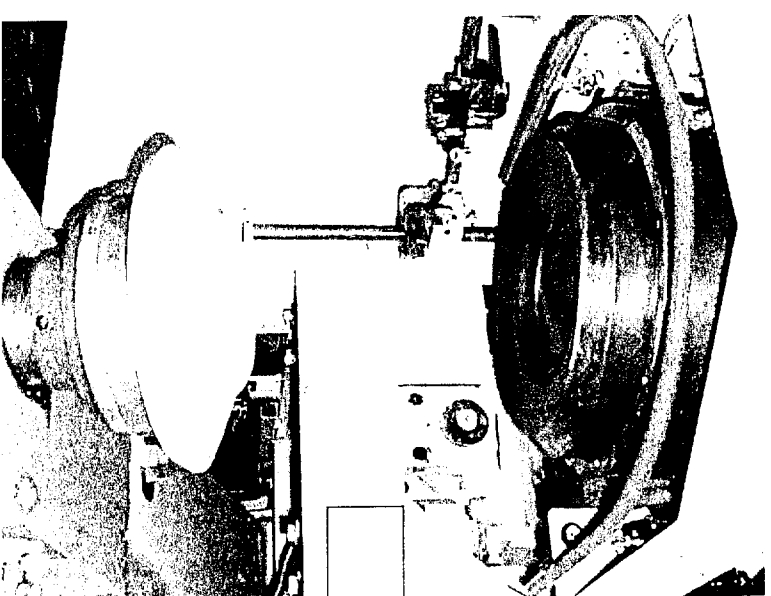
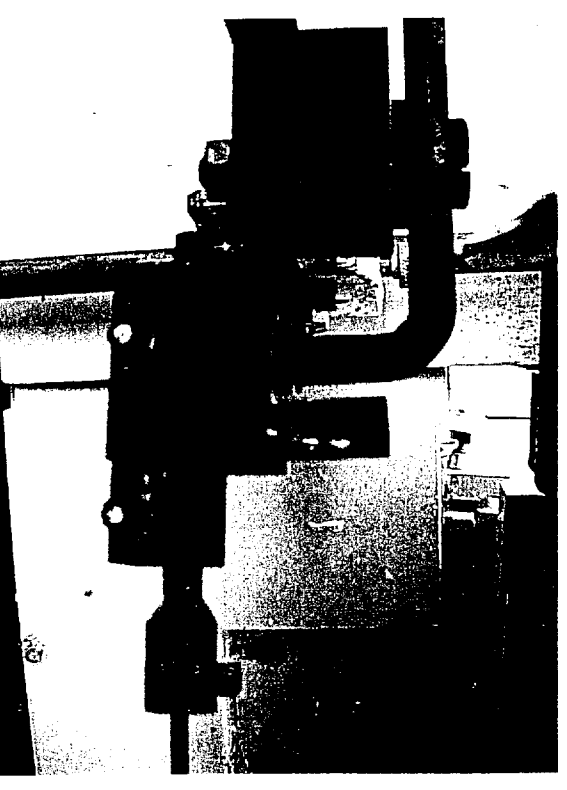
BEP MISE EN ŒUVRE DES MATÉRIAUX OPTION CÉRAMIQUE
+ CAP FABRICATION INDUSTRIELLE DE CÉRAMIQUE
EPI Communication technique

Page 3 / 8 DT

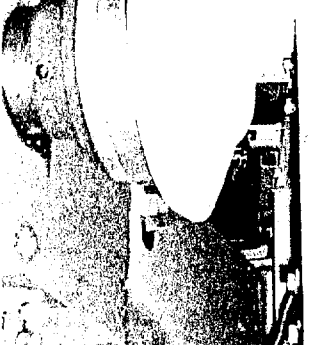
Mise en situation de l'outillage du Dossier Technique.



PORTE-COUTEAU



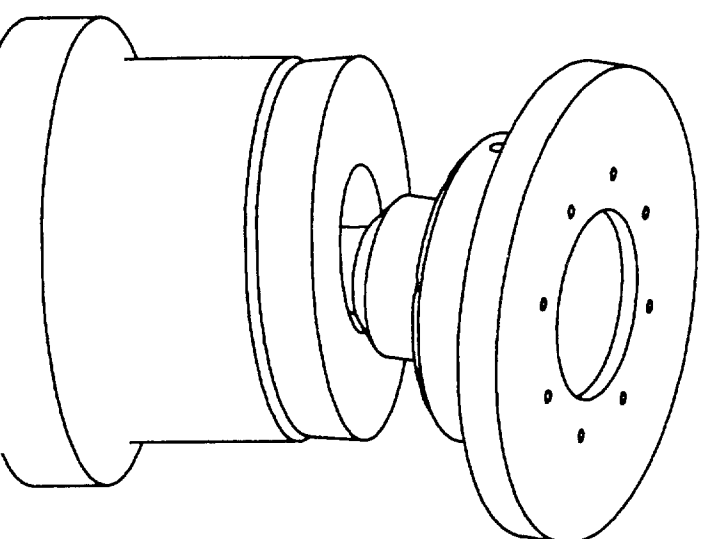
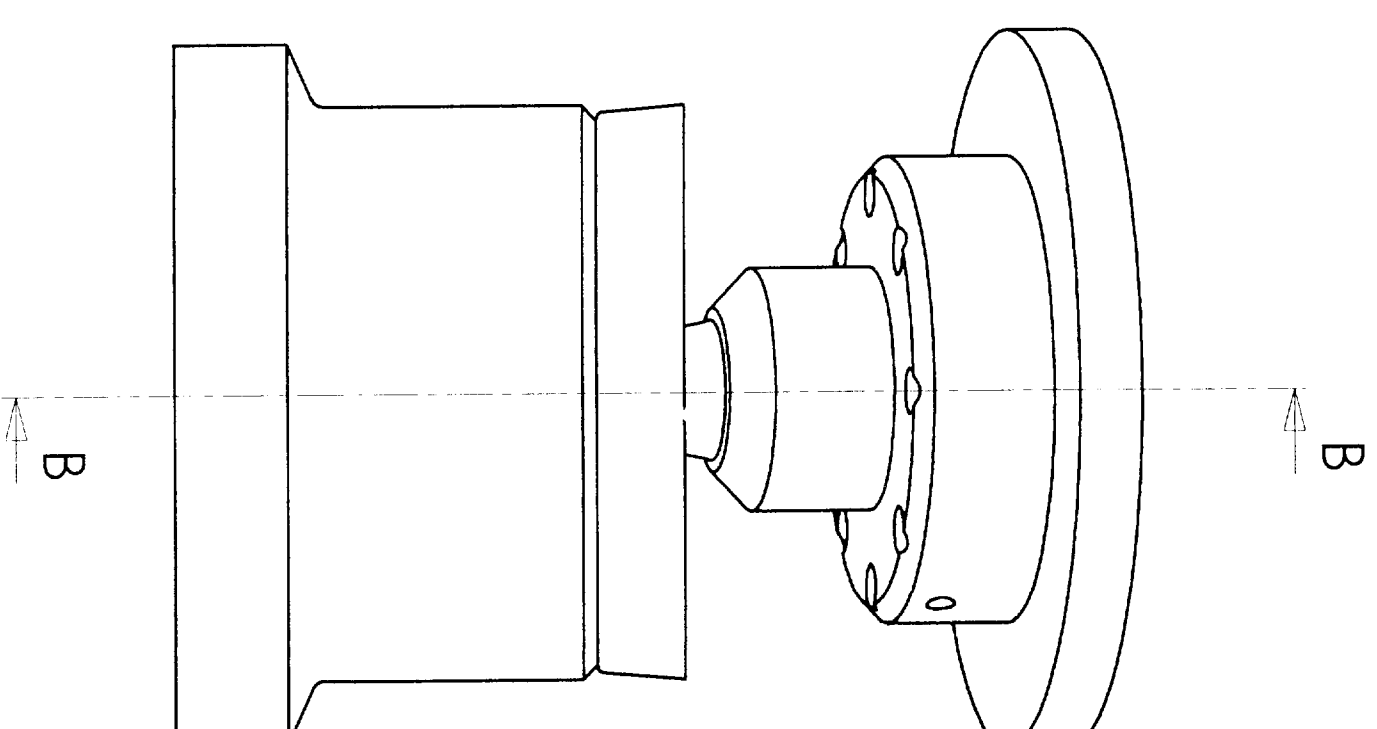
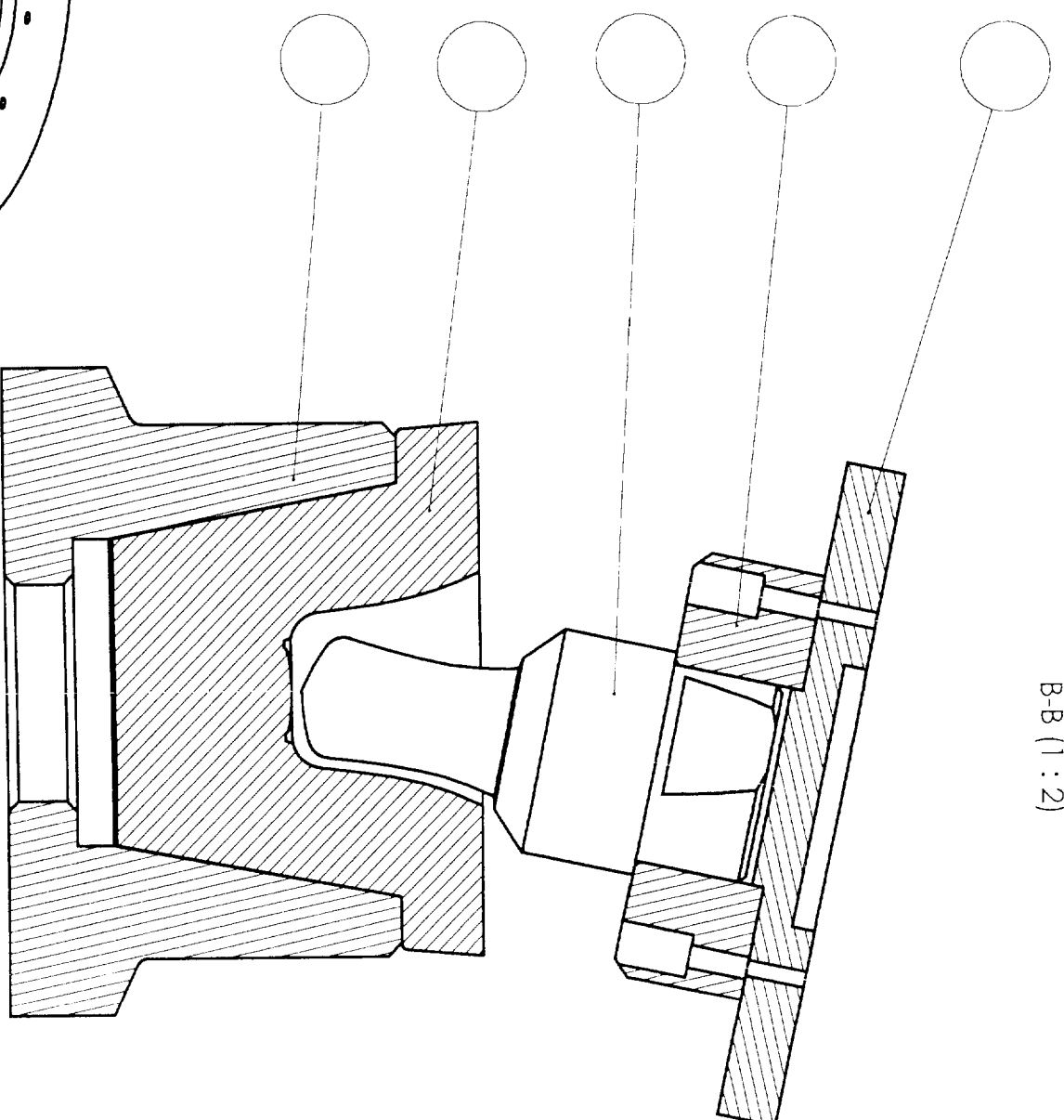
Outillage de calibrage

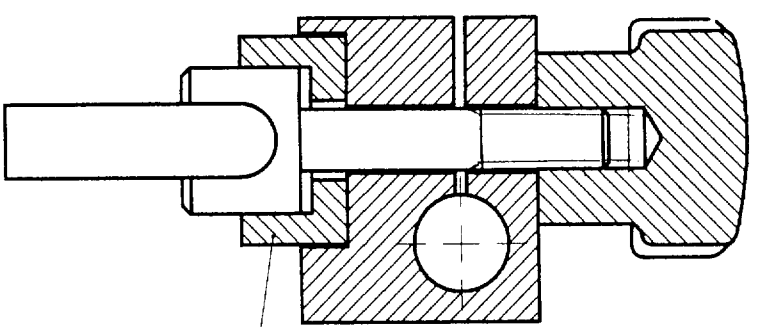


BEP MISE EN ŒUVRE DES MATÉRIAUX OPTION CÉRAMIQUE
+ CAP FABRICATION INDUSTRIELLE DE CÉRAMIQUE
EPI Communication technique

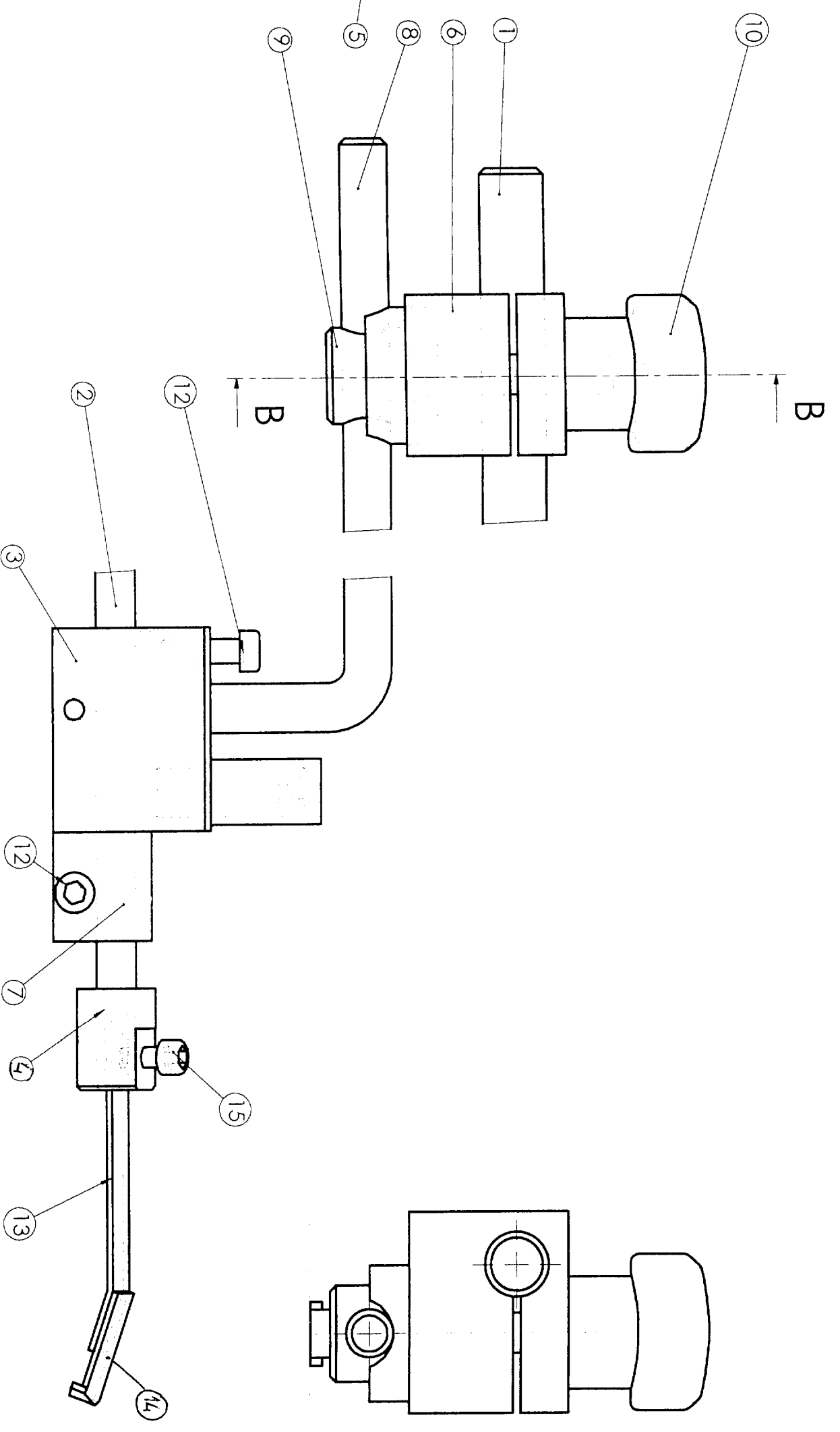
Page 4 / 8 DT

B-B (1:2)





B-B (1 : 1.2)

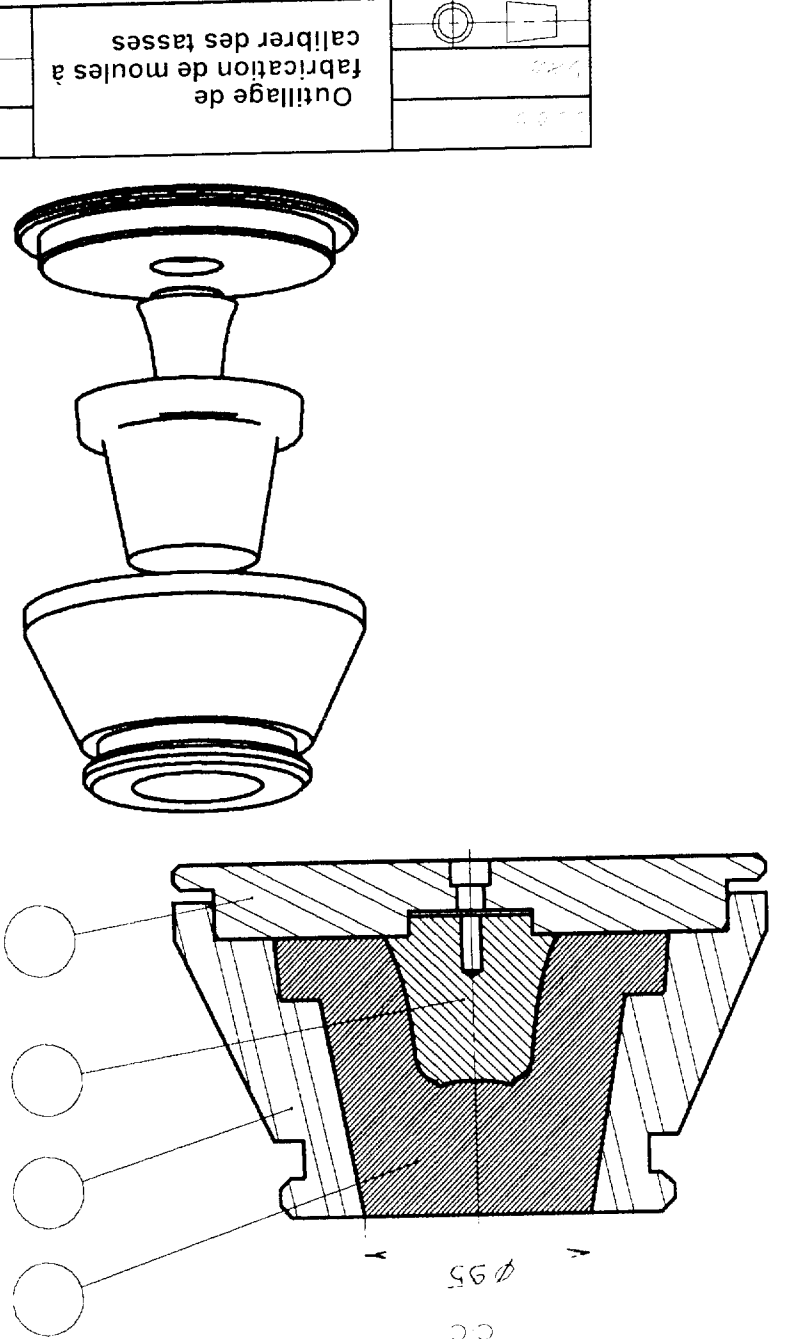
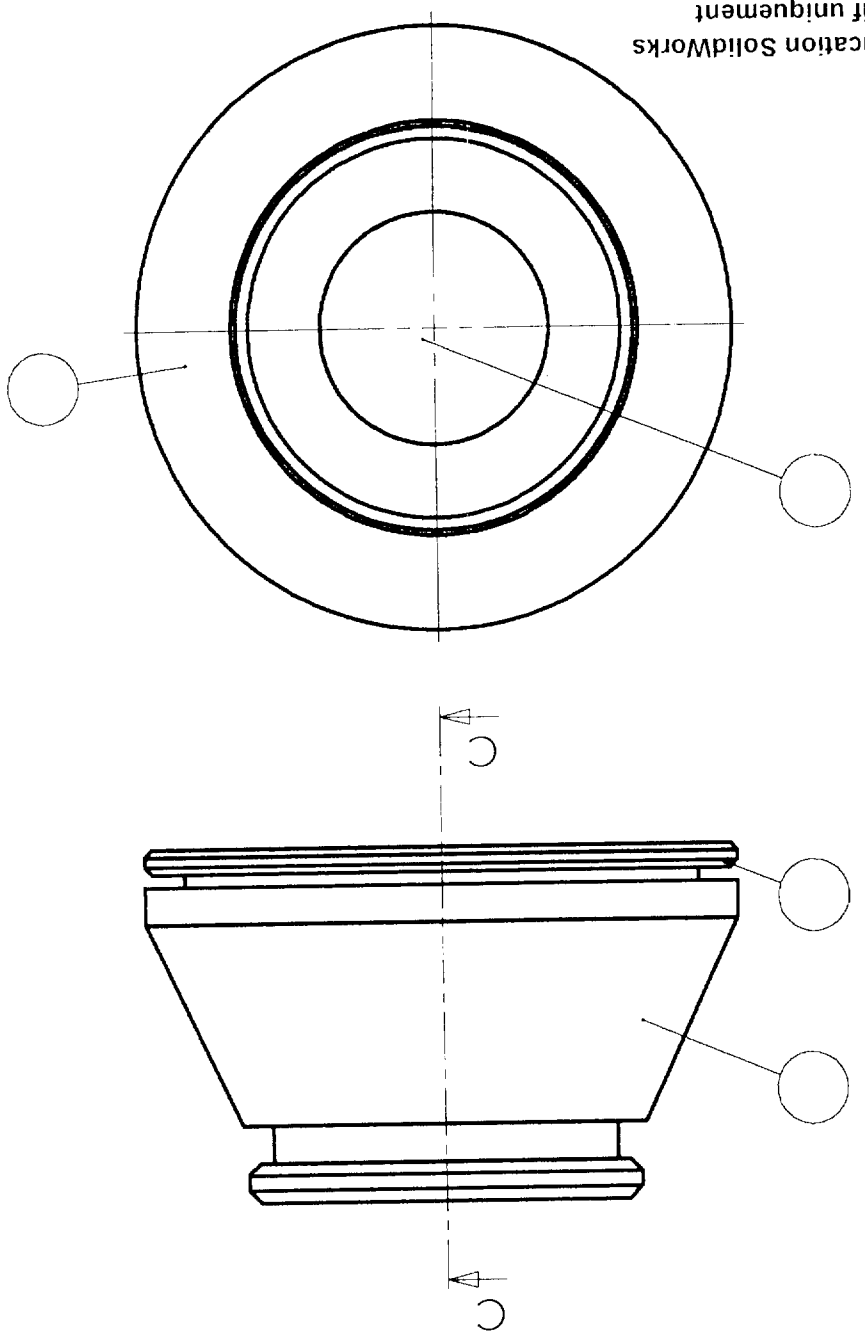


Rep Nb	Désignation	Observation
1	TIGE SUPPORT DE PORTE-COUTEAU	
2	SUPPORT COUTEAU	
3	ETRIER DE BRAS SUPPORT	
4	BAGUE DE SERRAGE	
5	ENTRETOISE	
6	NOIX	
7	SUPPORT	
8	BRAS SUPPORT	
9	AXE DE SERRAGE	
10	BOUTON DE SERRAGE	
11	VIS SANS TÊTE D12	
12	VIS CHC M6	
13	COUTEAU	
14	PLAQUETTE CARBURE	
15	VIS CHC IT5	

BEP MISE EN ŒUVRE DES MATÉRIAUX OPTION CÉRAMIQUE
 + CAP FABRICATION INDUSTRIELLE DE CÉRAMIQUE
 EP1 Communication technique

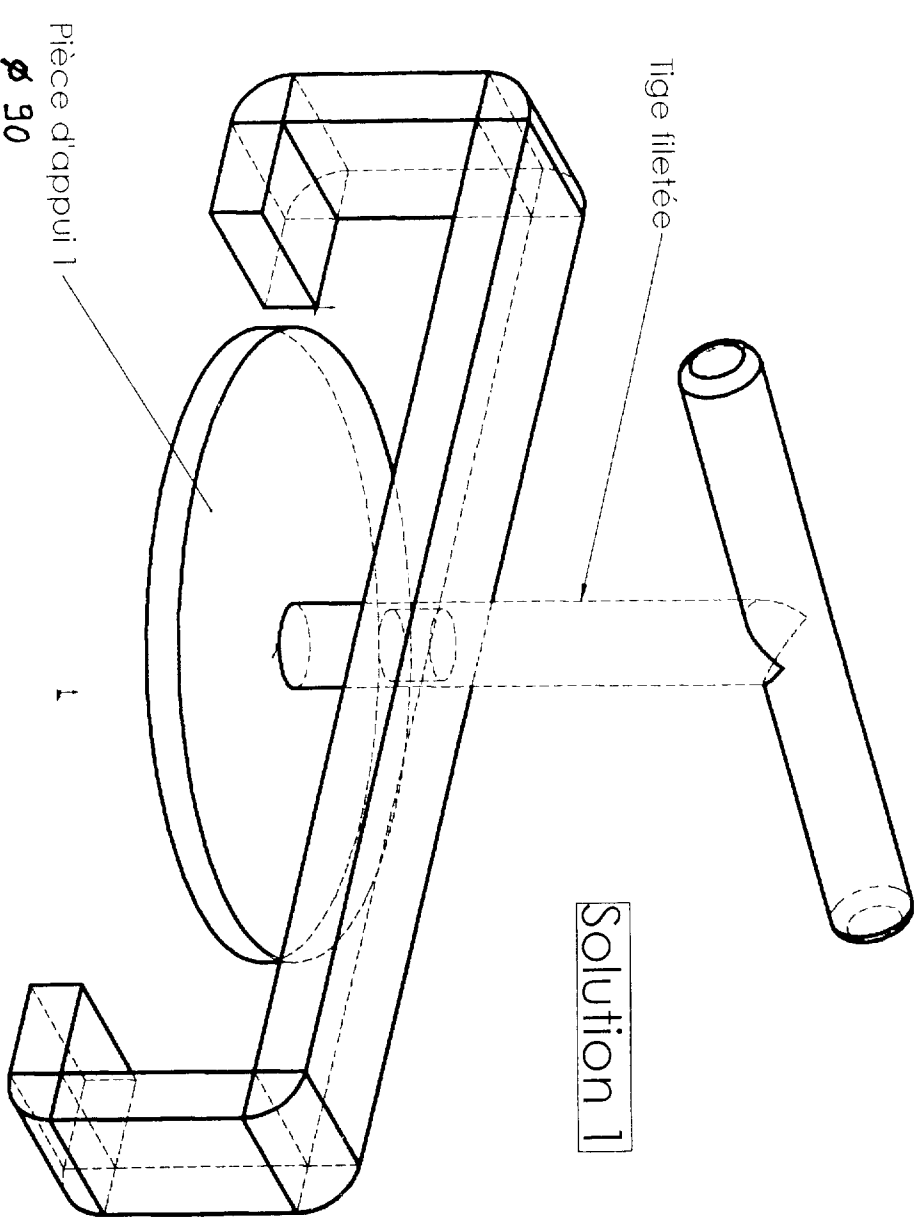
Echelle: _____
 Date: _____

Porte
Couteau

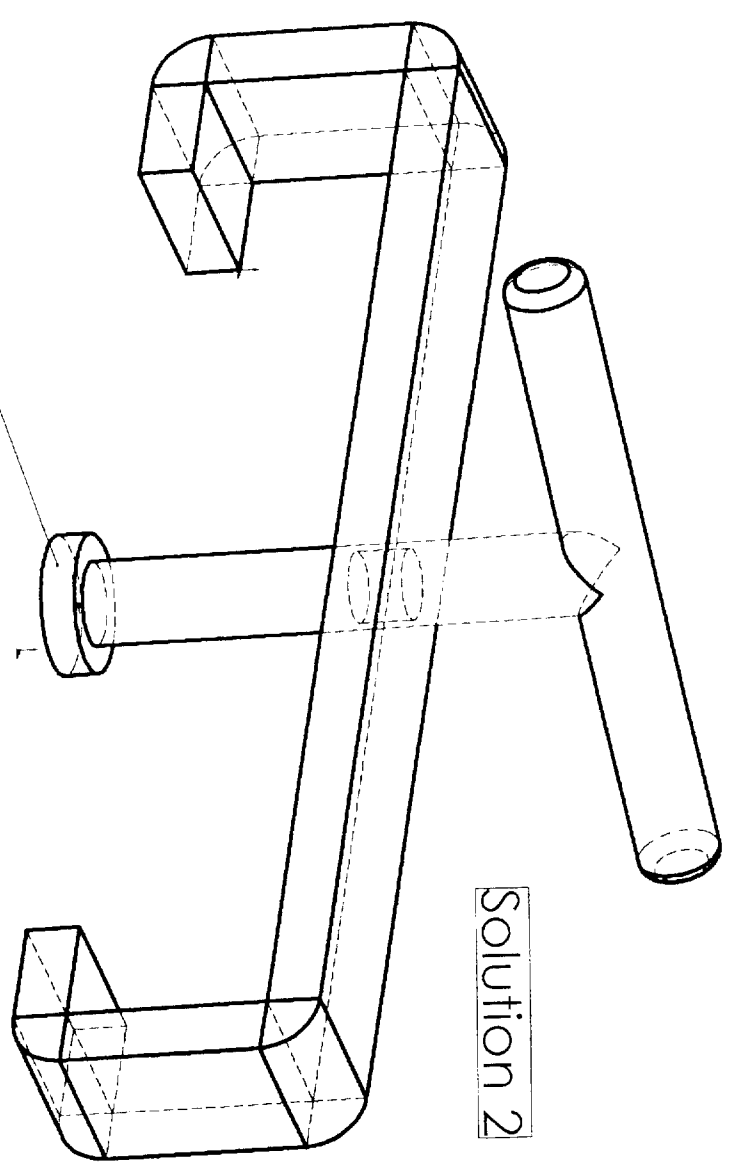


Outillage de fabrication de moules à calibrer des tasses					
--	--	--	--	--	--

OUTILLAGE DE DEMOULAGE



Solution 1



Solution 2