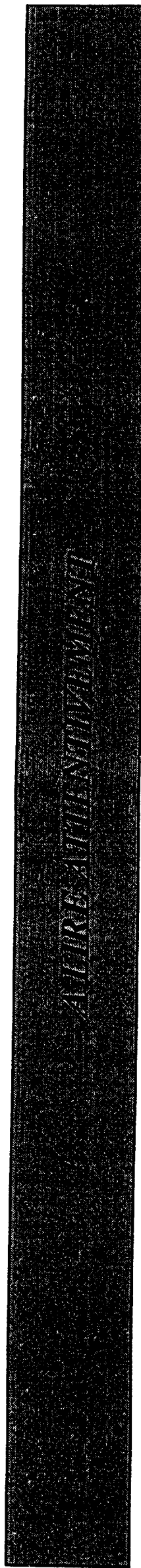


SESSION 1999

ORIGINAL

B.E.P. : G.B.G.O. Dominante C.M.B.A.
C.A.P. : C.M.B.A. E.P.1 TECHNOLOGIE

P R E S E N T A T I O N D U D O S S I E R



Ce dossier comprend 2 séries de fiches intitulées comme suit :

A Série de 6 fiches portant les lettres : « D.T. » signifiant Dossier Technique, composé de la façon suivante :

- DT 1 Plan de Situation
- DT 2 Plan de Masse
- DT 3 Plans S/sol et RDC
- DT 4 Plan étage et Coupe AA
- DT 5 Vues des façades A, B et C
- DT 6 Descriptif Sommaire

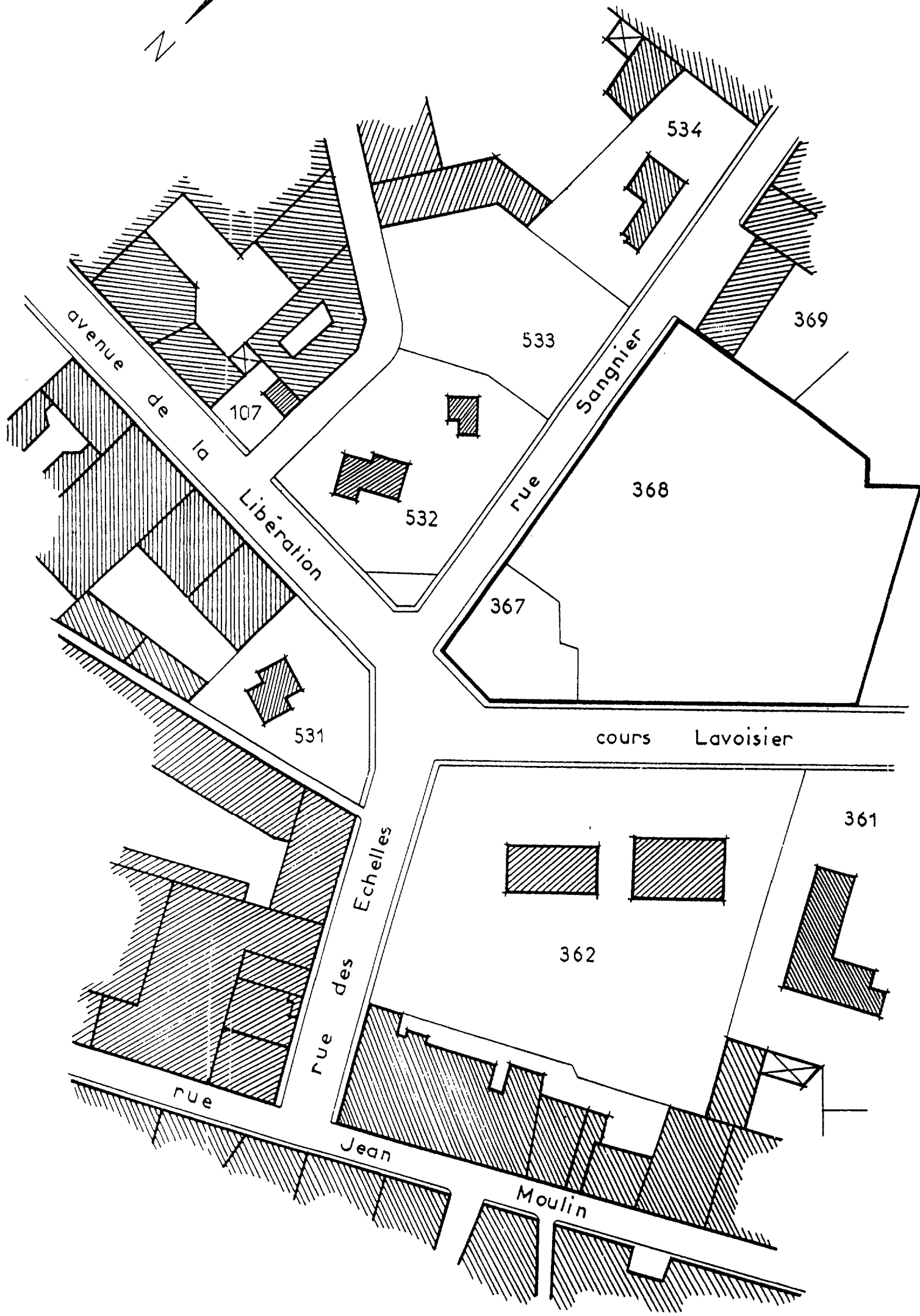
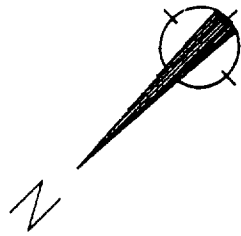
B Une série de 3 fiches portant les lettres : « D.R. » signifiant Document Ressource et incluant des documents mis à disposition par les fabricants, des extraits de Normes ou de règlements et comprenant :

- DR 1 Les Liants
- DR 2 Les planchers : mise en oeuvre des planchers à poutrelles et entrevous (stockage, manutention, pose et étaielement)
- DR 3 Les planchers : mise en oeuvre des planchers à poutrelles et entrevous (pose des entrevous, du treillis soudé et coulage de la dalle)

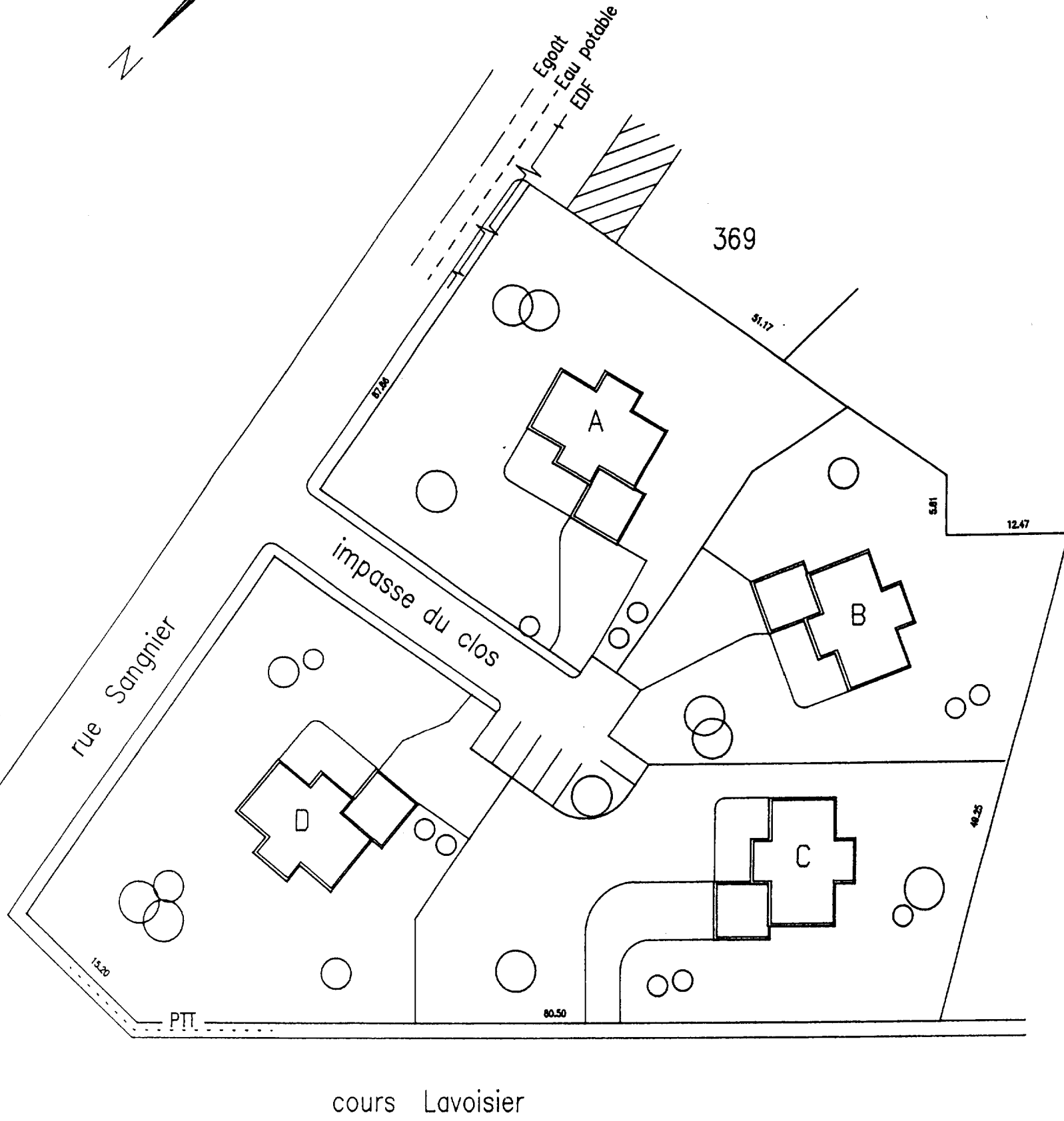
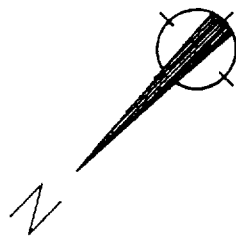
Les fiches « D.T. » Dossier Technique et « D.R. » Document Ressource seront conservés par le centre d'examen

A C A D E M I E D E G R E N O B L E		SESSION 1999
EXAMEN : B.E.P. Construction Bâtiment G.O. dominante C.M.B.A.		DUREE: 4 Heures
et C.A.P. Construction Maçonnerie Béton Armé.		COEFFICIENT: 5
Epreuve : E.P. 1 : Réalisation et Technologie - Ecrit -		FEUILLE: 1 / 10
ECHELLE :	Nb. Tirages :	SUJET

ORIGINAL

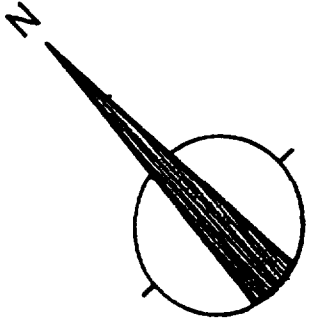
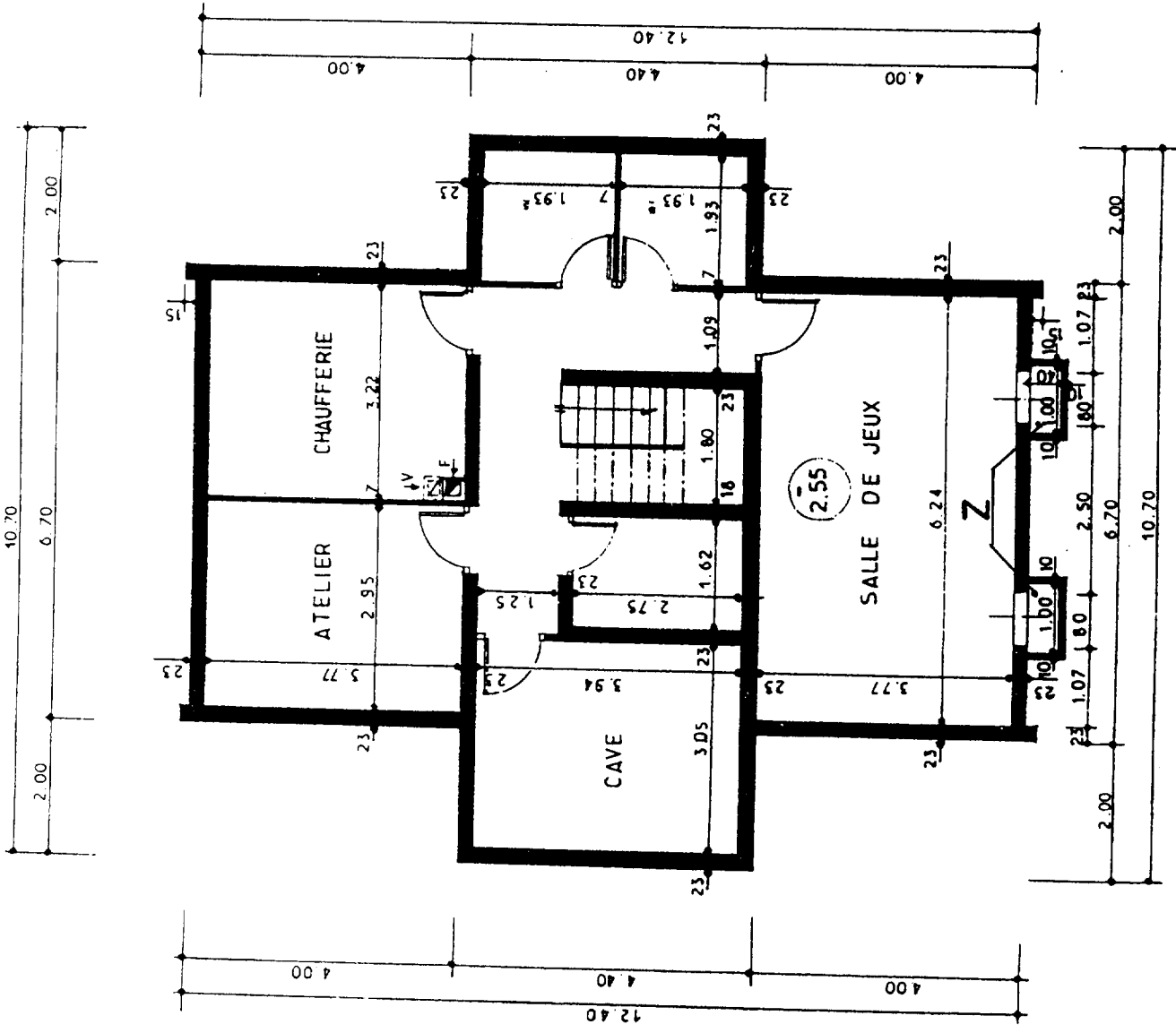


ORIGINAL



Résidences "LE CLOS DU CHATEAU"

SOUS-SOL



PLANS de la VILLA "D" (S/Sol - R.d.C.)

DEZ DE CHAMUSSE

ORIGINAL

