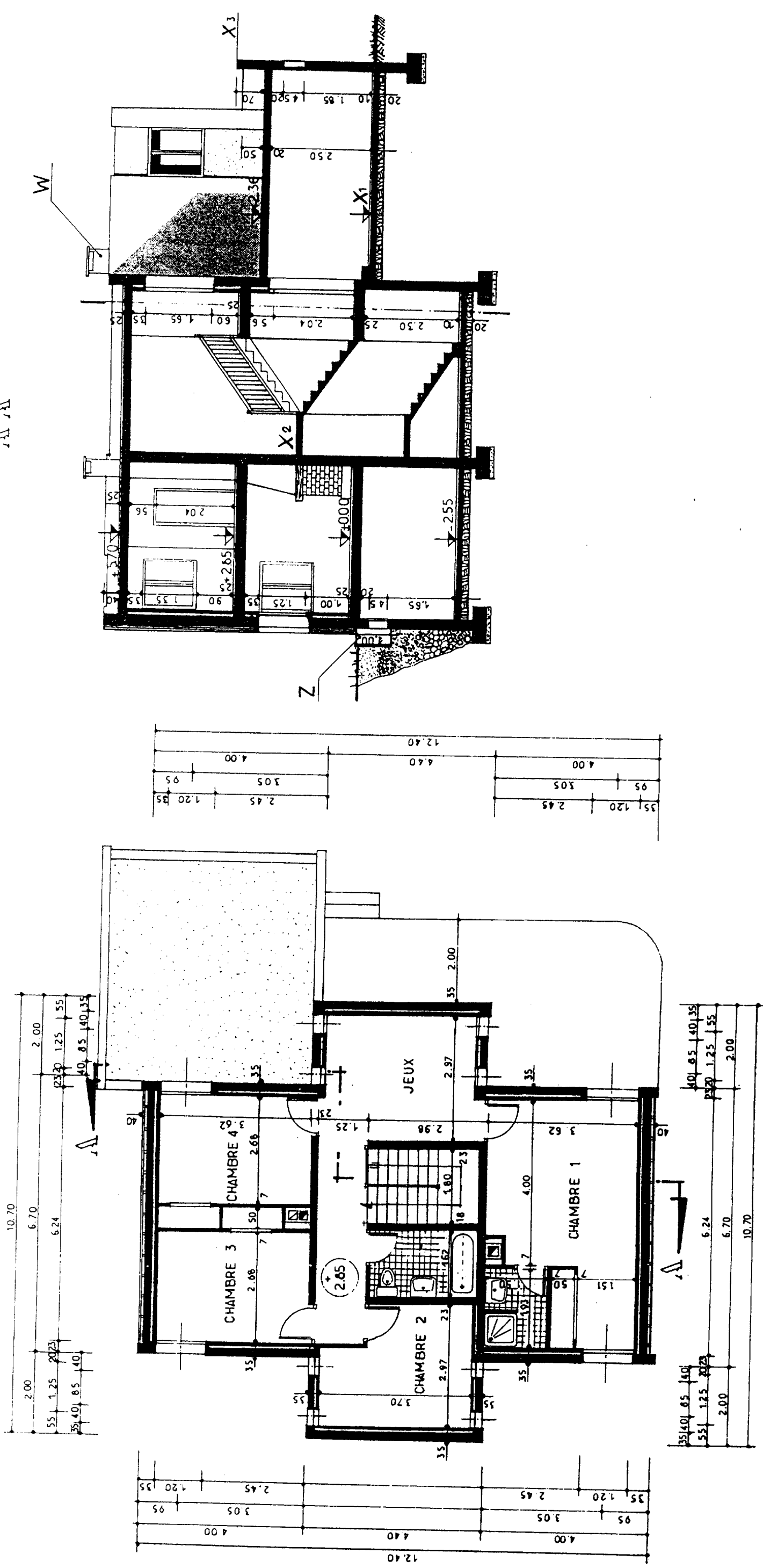


# Résidences "LE CLOS DU CHATEAU" - PLANS de la VILLA "D1" - (Etage - Coupe AA) 4

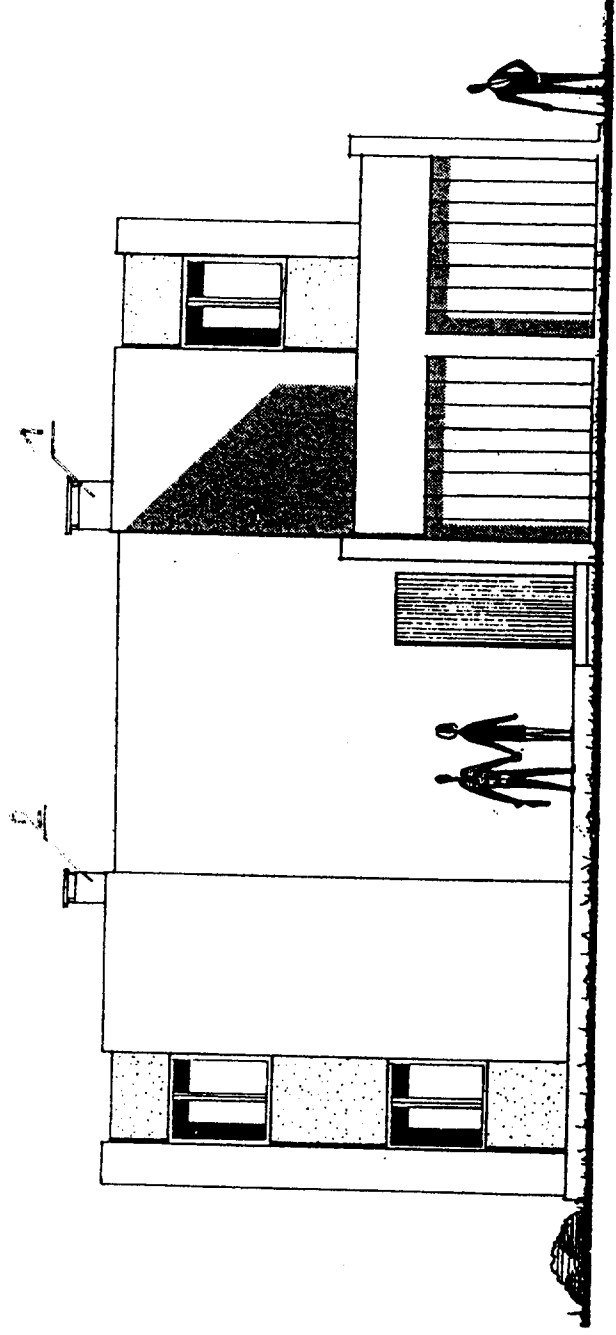
ORIGINAL

DETAILED



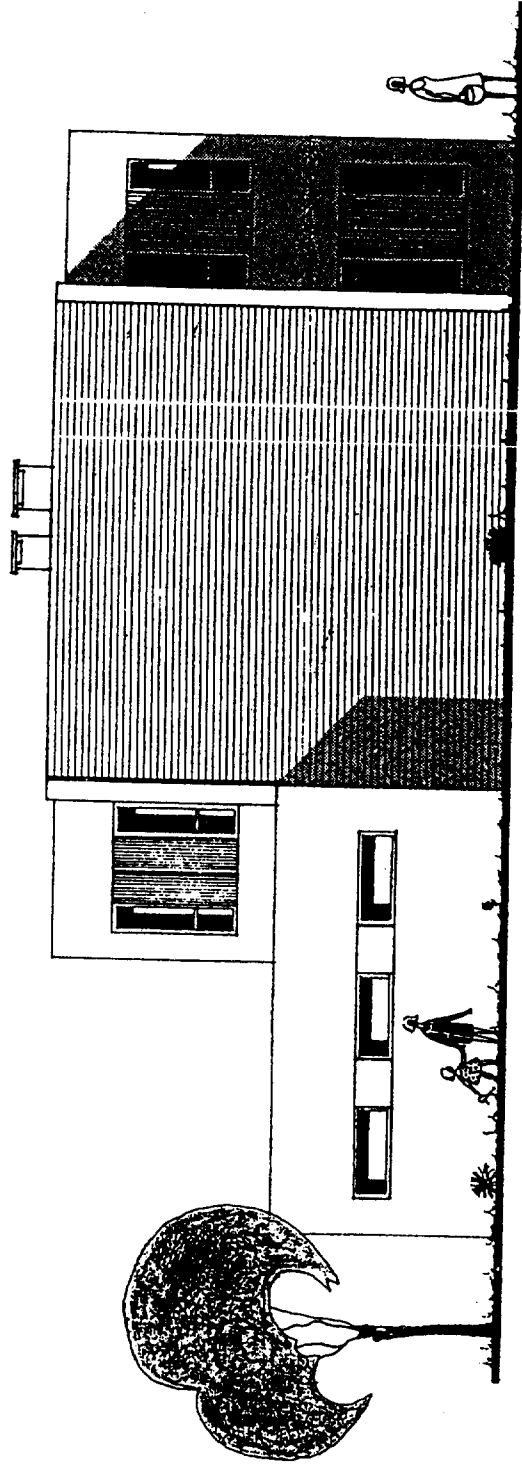
Résidences "LE CLOS DU CHATEAU" - PLANS de la VILLA "D" - (Façades A, B & C) D.T. 5

FAÇADDE A

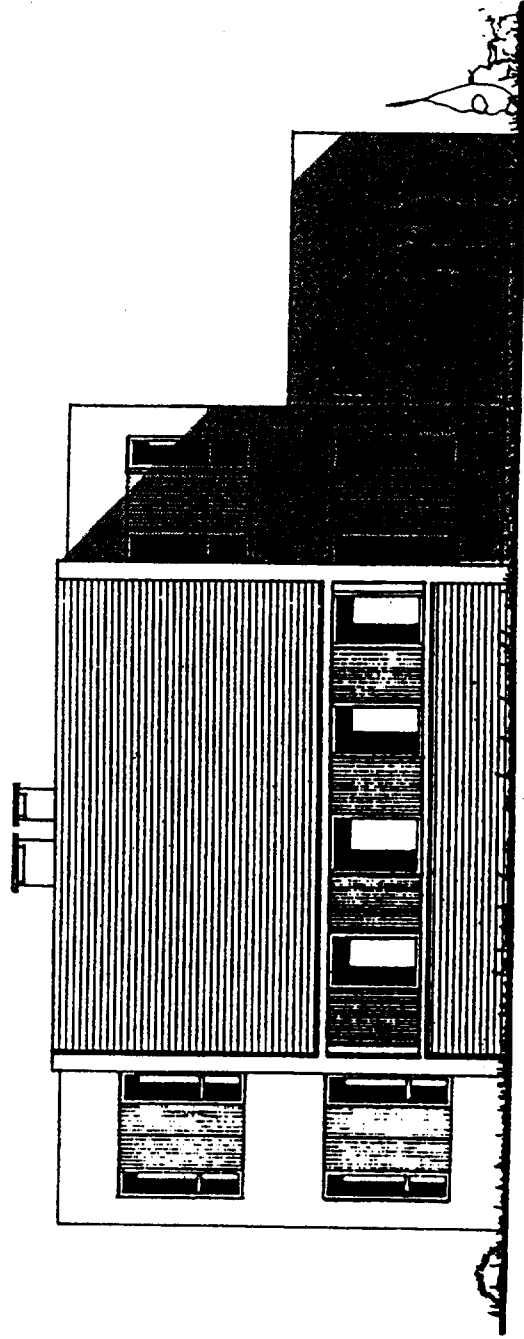


ORIGINAL

FAÇADDE B



FAÇADDE C



# Résidences "LE CLOS DU CHATEAU" - DESCRIPTIF SOMMAIRE DE LA VILLA TYPE D.T. 6

A LIRE ATTENTIVEMENT

ORIGINAL

## MACONNERIE - BETON ARME

### TERRASSEMENTS :

Fouilles en pleine masse aux niveaux - 2.85 et - 0.64. Fouilles en rigoles sous les murs.

### FONDACTIONS :

Semelles filantes en B.A. de 0.35 x 0.80 sur béton de propreté de 0.05.

### MURS :

Sous-sol. Béton banché de 0.20 sur les 2 faces. Rez-de-chaussée et étage. Blocs creux en béton de 0.20, sauf pour refend de la cage d'escalier en 0.15.

### PLANCHERS :

Sous-sol et garage. Dallage de 0.10 sur blocage en cailloux de 0.20 avec chape lissée et banchée. Plancher bas du rez-de-chaussée en poutrelles et entrevous polystyrène expansé du type 15 + 5. Plancher haut et bas de l'étage et plancher haut du garage en poutrelles et entrevous béton du type 16 + 4.

### BETON ARME :

Semelles filantes en B.A., tous linteaux, chaînages horizontaux et verticaux, escaliers, acrotères des terrasses, poteau séparant les portes du garage. A noter que ce poteau sera livré fini brut de décoffrage.

## ETANCHEITE

### TOITURE TERRASSE :

Etanchéité multicouches posée sur panneaux de mousse de polyuréthane de 0.10, protection par gravillons roulés de 0.04.

### MURS ENTERRES :

Hydrofugés par produit noir.

## PLATRIERIE

### CLOISONS DE DOUBLAGE :

En briques creuses de 0.035 enduites au plâtre.

### CLOISONS DE REPARTITION :

En briques creuses de 0.05 enduites au plâtre sur les 2 faces.

### ISOLATION :

Par l'intérieur, des murs de façade par panneaux de polystyrène expansé de 0.08.