

**ACADEMIE DE GRENOBLE**  
**SESSION 1999**

CAP / BEP  
COUVERTURE - TECHNIQUE DU TOIT

**EPREUVE : EP1 ANALYSE DE TRAVAIL ET TECHNOLOGIE**

Durée : 4 heures  
Coeff : CAP : 4    BEP : 3

**DOSSIER TECHNIQUE**

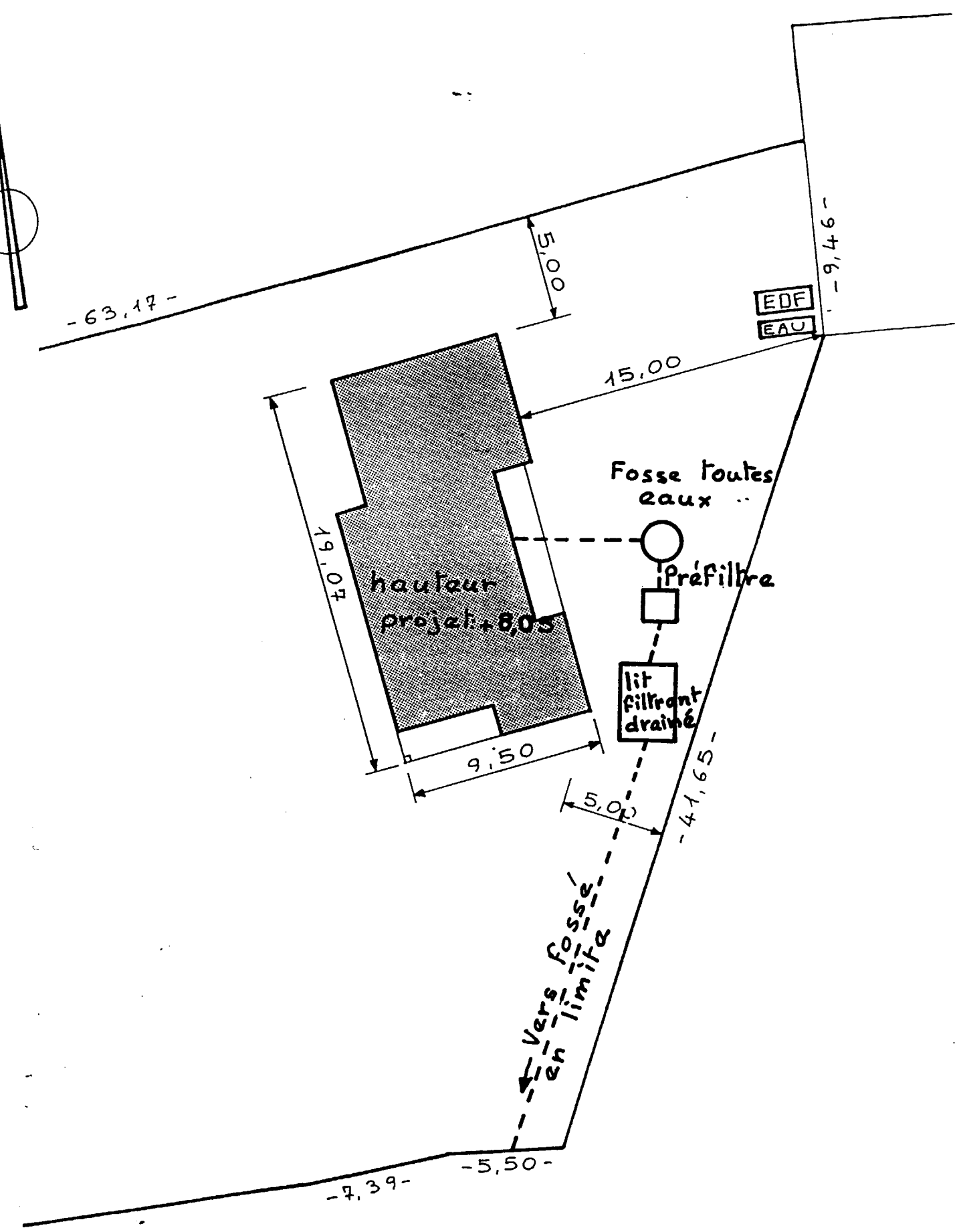
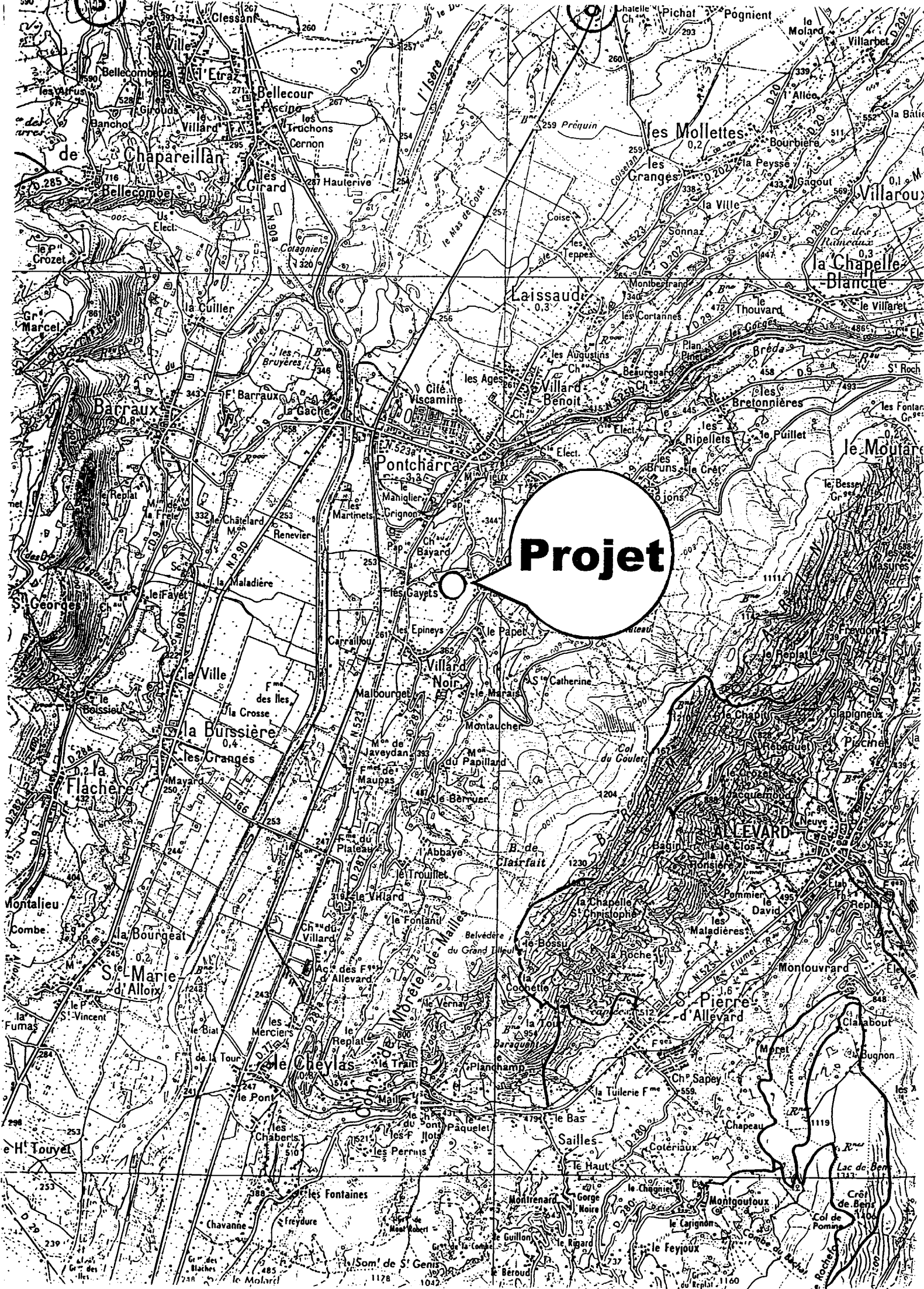
**COMPOSITION DU DOSSIER :**

**Plans Architectes**

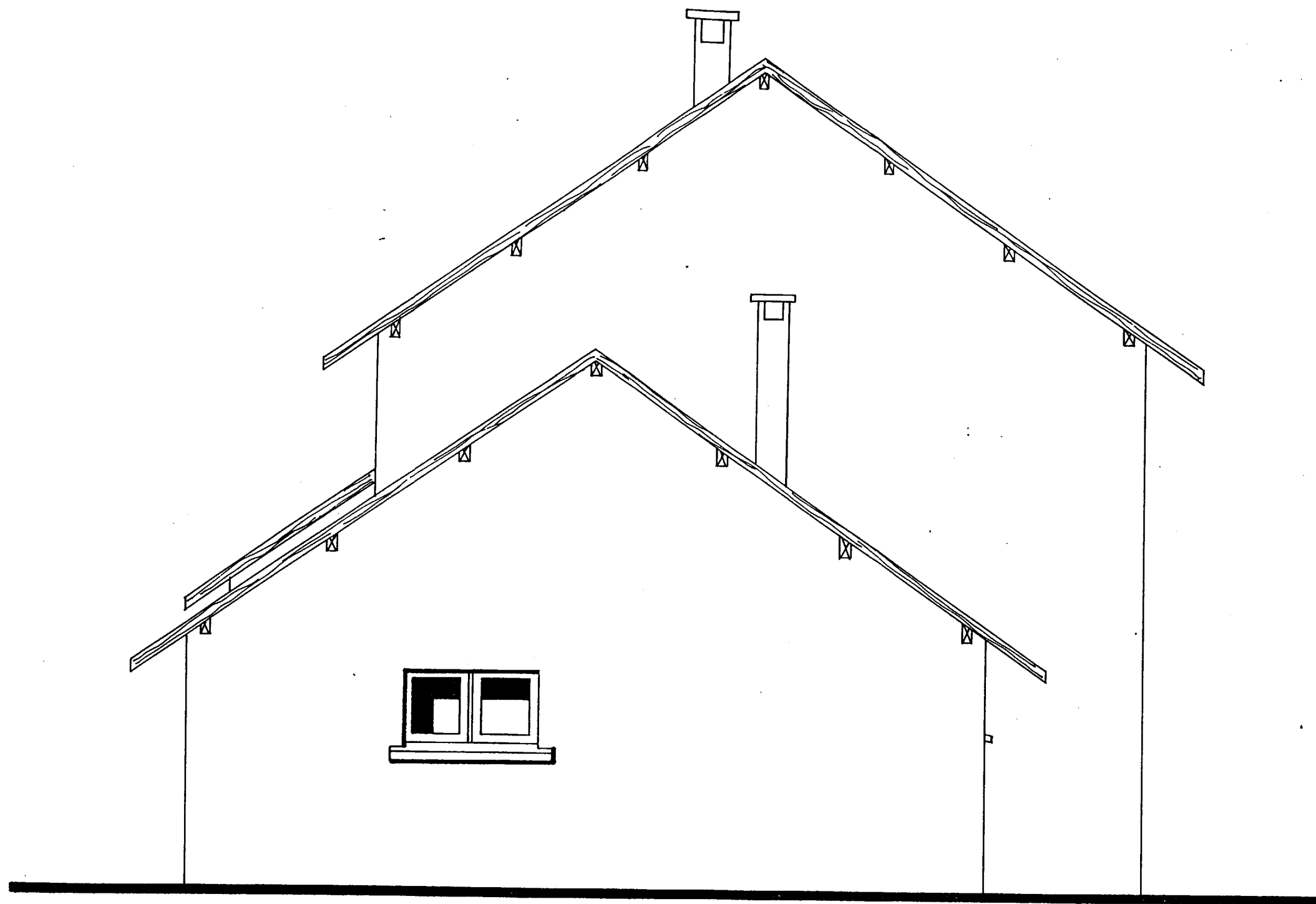
Situation, plan de masse.....	1/13
Façade nord.....	2/13
Façade sud.....	3/13
Façade est.....	4/13
Façade ouest.....	5/13
Rez de chaussé.....	6/13
Etage.....	7/13
Coupe A.A.....	8/13
Coupe B.B.....	9/13
Coupe C.C.....	10/13
Descriptif sommaire.....	11/13
Documentation tuiles.....	12/13
Documentation tuiles de finition.....	13/13

Les documents contenus dans ce dossier technique vous permettront de répondre aux différentes questions posées dans le dossier de travail distribué conjointement.

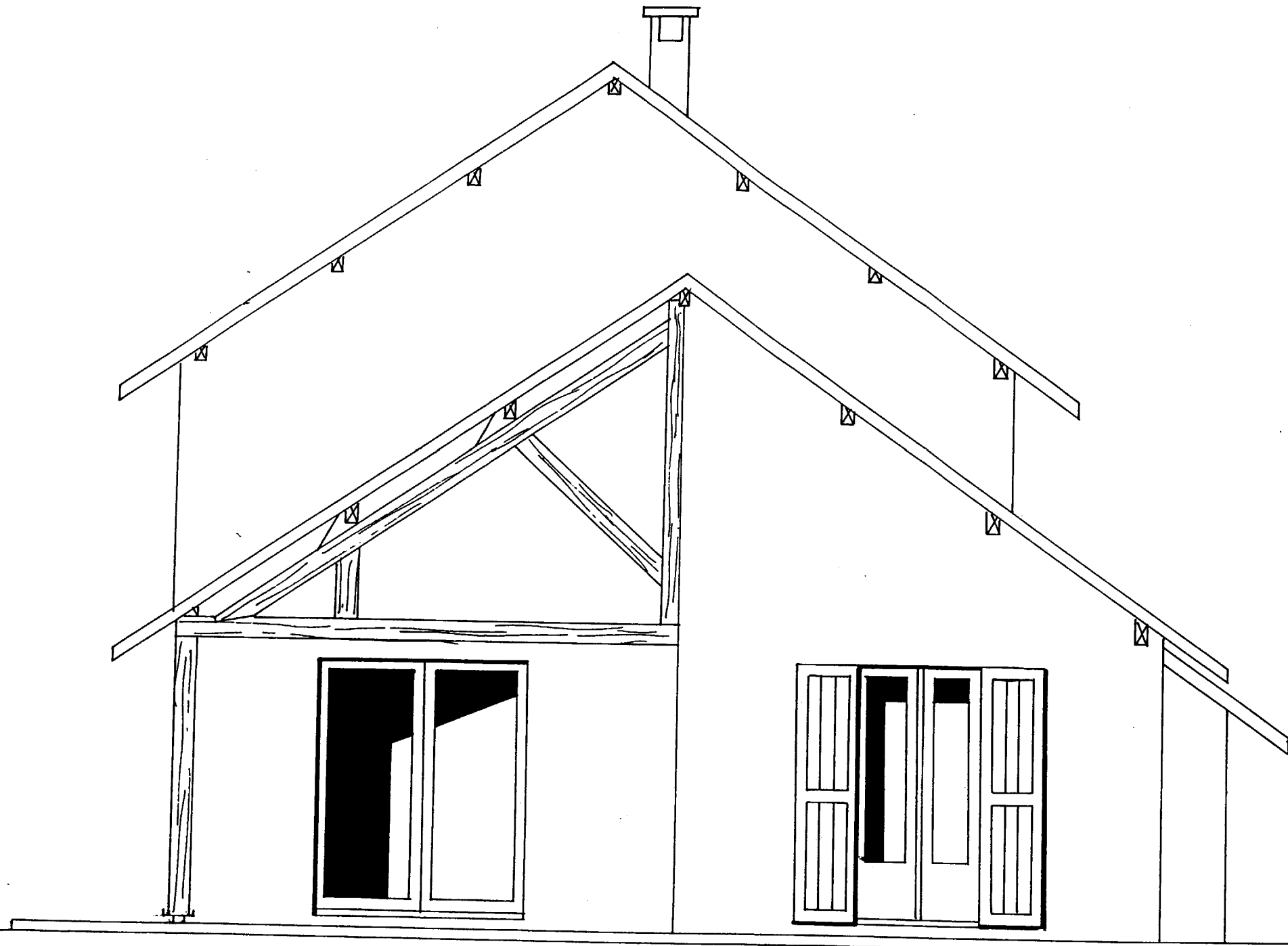
<b>ACADEMIE DE GRENOBLE</b>			<b>SESSION 1999</b>
Examen : CAP / BEP Couverture Technique du Toit			Durée : 4 Heures
Epreuve : EP1 ANALYSE DE TRAVAIL ET TECHNOLOGIE			Coeff : CAP : 4 - BEP : 3
Echelle :	Nb de tirage	<b>SUJET</b>	Feuille :



Plan de masse  
Echelle: 1/250<sup>e</sup>



Façade Nord



Façade Sud