

ACADEMIE DE GRENOBLE

SESSION 1999.

CAP / BEP FINITION

Dominante: plâtrerie / peinture

E. P. 1.

REALISATION ET TECHNOLOGIE

Epreuves écrites

Durée: 4 heures -

DOCUMENTS REPONSES

CORRIGE

*Coefficient : 5*

1°) Etablir la correspondance entre les lettres et les chiffres. \_ / 6.

a	b	c	d	e	f
2	5	1	4	8	6

2°) Donner l'orientation des façades: \_ / 4.

- Façade A: Nord - Ouest

- Façade B: Sud - Ouest

- Façade C: Sud - Est

- Façade D: Nord - Est

3°) Calculer les cotes en justifiant votre réponse ( voir coupe). \_ / 4.

- X:  $2.00 + 0.20 = 2.20m$

- Y:  $2.45 - 2.15 = 0.30m$

- Z:  $2.45 - (1.15 + 0.40) = 0.90m$

Calculer les niveaux \_ / 6.

- N1:  $-0.25 - 0.20 - 2.00 = -2.45$

- N2:  $+2.45 + 0.25 = +2.70$

- N3:  $+2.70 + 2.45 = +5.15$

4°) Donner les dimensions nominales des baies en respectant l'ordre. \_ / 4.

- Fenêtre de la chambre 2: 1.40 m x 1.25 m

- Porte fenêtre de la cuisine: 1.40 m x 2.15 m

- fenêtre des WC à l'étage: 60 cm x 75 cm

- Porte du garage: 4.00 m x 2.00 m

5°) Répondre aux questions: \_ / 6.

Quelle est l'épaisseur: - d' une cloison: 5 cm

- d'un mur de refend: 20 cm

- du doublage: 30 - 20 = 10 cm -

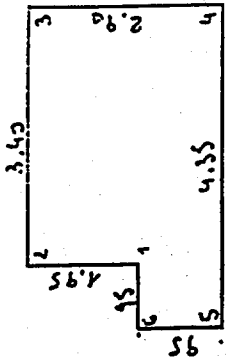
CORRIGE

CORRIGE

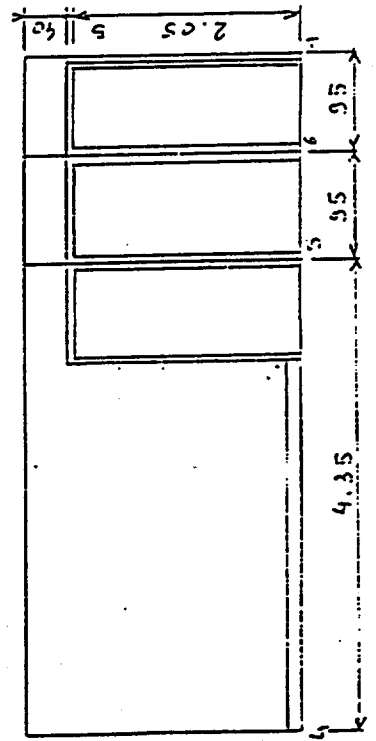
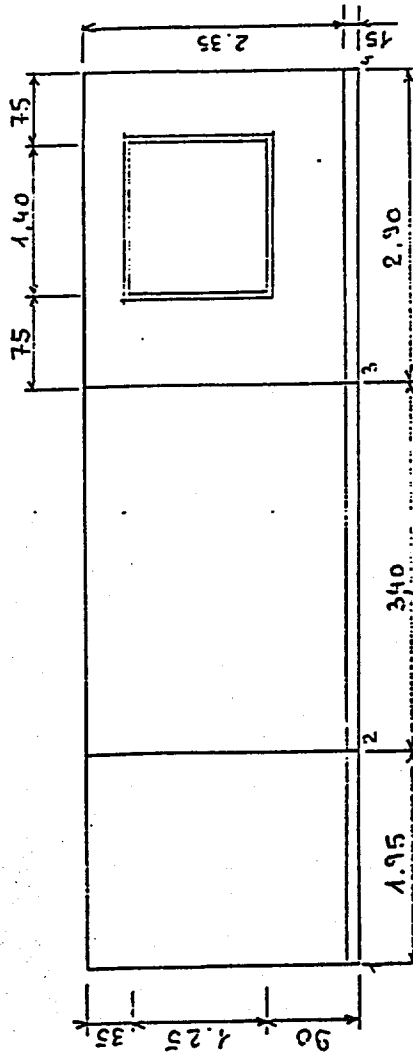
DEVELOPPEMENT INTERIEUR DE LA CHAMBRE 2

1-TRAVAIL PREPARATOIRE

Compléter le schéma : -en repérant les angles -en cotant les pans



2-DEVELOPPEMENT CH.2



CORRIGE  
am traduction

0002160

ORIGINAL

/ NO.	DESIGNATION DES OUVRAGES	U.	QUANTITE PARTIELLE	QUANTITE TOTALE
	Papier Peint peinture pour cloisons chambre 2	m <sup>2</sup>		
	1,95			
	3,40			
	2,90			
	4,35			
	0,95			
	0,95			
	<u>14,50</u> x 2,35	→	= 34,08	
	deduire :			
	1) Fenêtre : 1,50 x 1,35 = 2,03,			
	2) porte communication 2 x 0,90 x 1,95 = 3,51,			
	3) porte placard 0,95 x 1,95 = <u>1,85,</u>			
	total à deduire	→	= - 7,39	
			<u><u>          </u></u>	
	reste peinture	→	26,69	

CORRIGE

**CAPACITE S 5: SECURITE, PREVENTION**  
**CORRECTION E.P./ICAP/BEP**

**ON VOUS DEMANDE:**

Le peintre est appelé à utiliser en rénovation des machines à décoller le papier peint qui fonctionne au gaz.

**-QUESTION 1** Note...../ 10

Quelles sont les règles de sécurité à respecter pour l'utilisation de ce type de machine ?

Réponse

Veiller au bon fonctionnement de la flamme.  
Travailler dans une pièce aérée.  
Eviter les courants d'air.  
Protéger le sol.

*Compte*

**-QUESTION 2** Note...../ 05

Quel est le risque électrique encouru pendant le décollage du papier peint à la machine manuellement ?

Réponse

Electrocution par le travail à proximité d'une prise électrique ou d'un interrupteur par l'eau projetée sur ces éléments.

**-QUESTION 3** Note...../15

Un de vos camarades de travail vient de se faire électrocuter en branchant une baladeuse il tient encore la prise à la main. Quelle est la première chose à faire ?

Réponse

Ne jamais toucher une personne en contact avec le courant électrique  
Couper le disjoncteur générale si possible. sinon s'isoler avec un gant ou un  
linge avant d'arracher la prise  
Avertir les secours (pompiers)  
Pratiquer les 1er soins pour les personnes titulaire d'un brevet de secourisme.

TOTAL...../ 30 points.

**CAPACITE C2-02 : INVENTORIER LES TÂCHES**

**TRAVAIL DEMANDE:**

-Vous avez des persiennes métalliques (acier) à mettre en peinture finition email brillant. celles-ci sont installées depuis plusieurs années.

On vous demande :

Le déroulement des tâches des travaux préparatoires d'apprêts de finitions nécessaires pour effectuer les travaux des persiennes.

TRAVAUX PREPARATOIRES	TRAVAUX D'APPRETS	TRAVAUX DE FINITIONS	Renseignements techniques
Ouvrage élémentaire			Outils pour l'application peinture
N°1.- poncer;brosser.....	Appliquer couche primaire d'accrochage	Appliquer une couche peinture laquée	Conseiller pistolet (type volumaire)
N°2 Dégraisser.....	Appliquer couche anticorrosive	Appliquer d'une deuxième couche de peinture laquée	
N°3. Eliminer la calamine.(à vif).....			
N°4.- Epousseter.....			
N°5 Essayer			

*Compte*

TOTAL ..... 30 POINTS