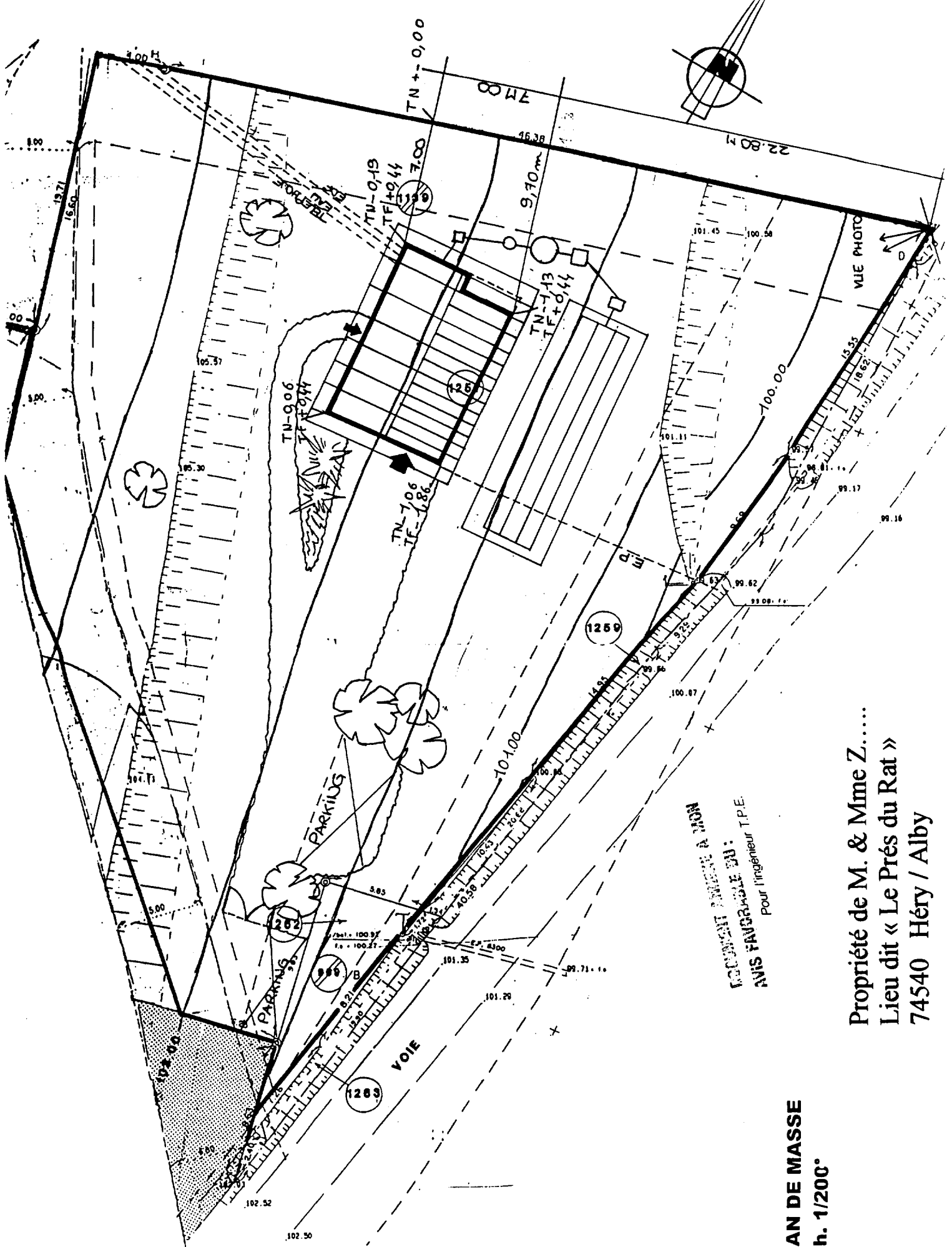


# **DOSSIER TECHNIQUE**

## **DE BASE**

### **CHANTIER "Z"**

<b>Plan masse</b>				<b>Page 1/6</b>
<b>Façades</b>	<b>EST</b>	<b>et</b>	<b>SUD</b>	<b>Page 2/6</b>
<b>Façades</b>	<b>NORD</b>	<b>et</b>	<b>OUEST</b>	<b>Page 3/6</b>
<b>Plans</b>	<b>ETAGE</b>	<b>et</b>	<b>RDC</b>	<b>Page 4/6</b>
<b>Coupe</b>	<b>A</b>	<b>A</b>		<b>Page 5/6</b>
<b>Documentation</b>				<b>Page 6/6</b>



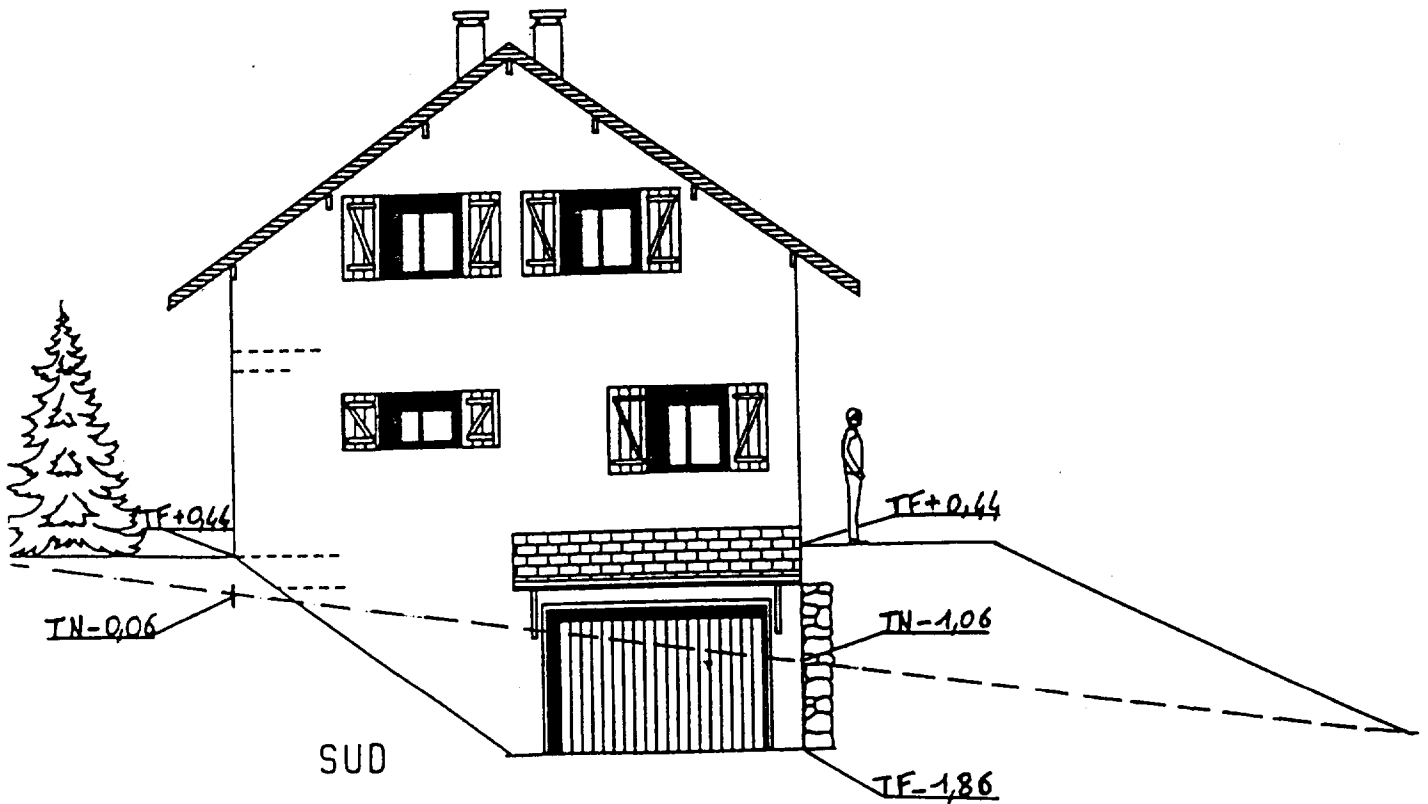
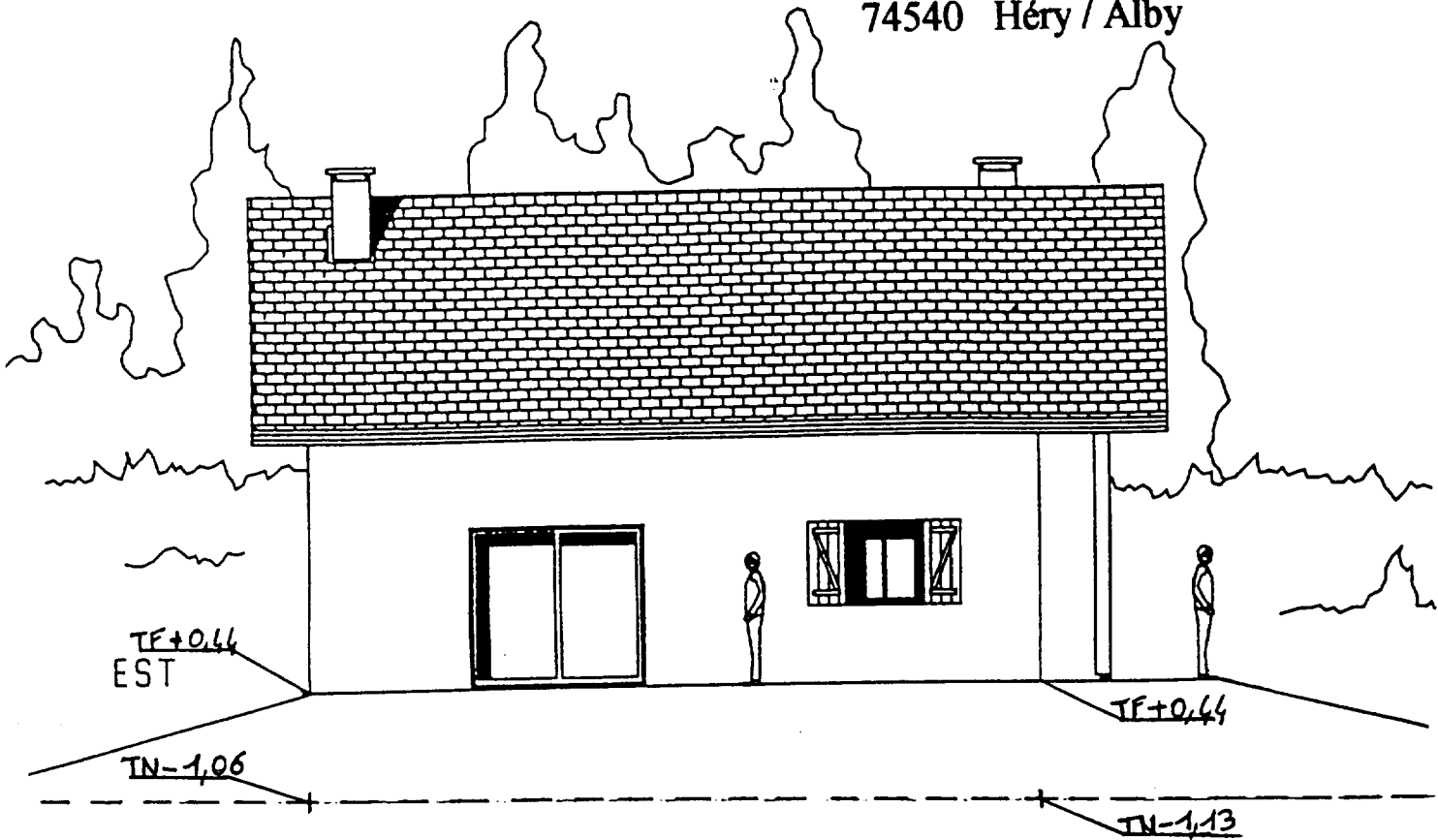
**PLAN DE MASSE**  
**Ech. 1/200°**

**DOCUMENT DESTINE A MON**  
**AVIS FAVORABLE DU :**  
 Pour l'ingénieur T.P.E.

**Propriété de M. & Mme Z.....**  
**Lieu dit « Le Prés du Rat »**  
**74540 Héry / Alby**

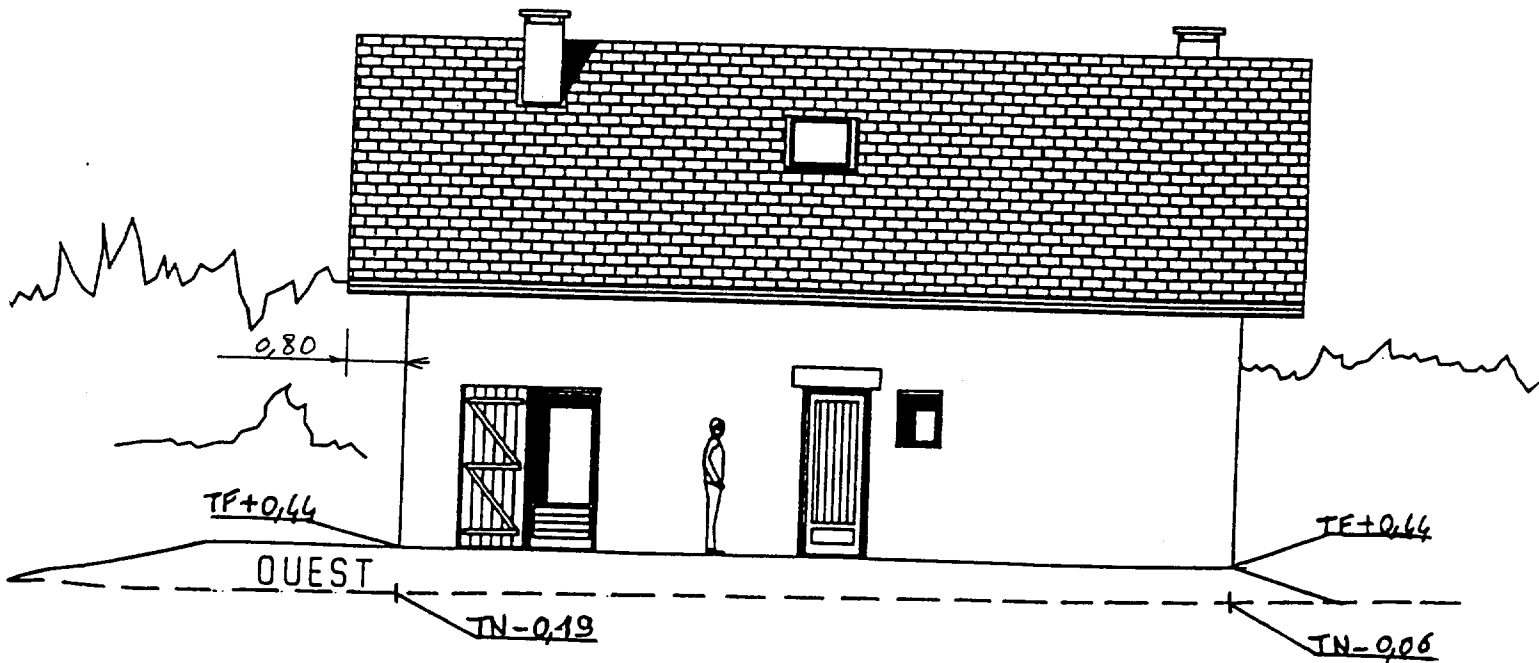
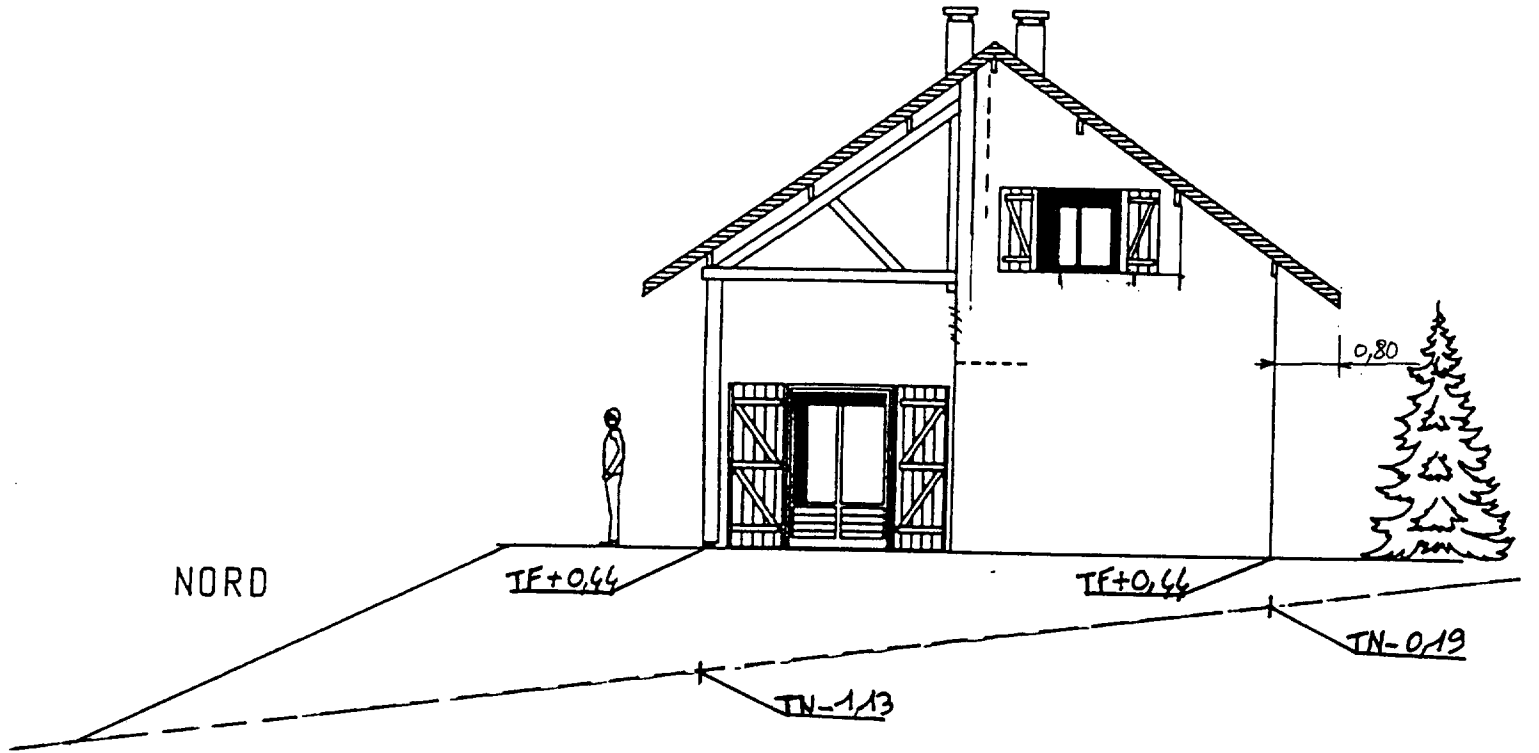
# FACADES 1/100°

Propriété de M. & Mme Z.....  
Lieu dit « Le Prés du Rat »  
74540 Héry / Alby



# FACADES 1/100°

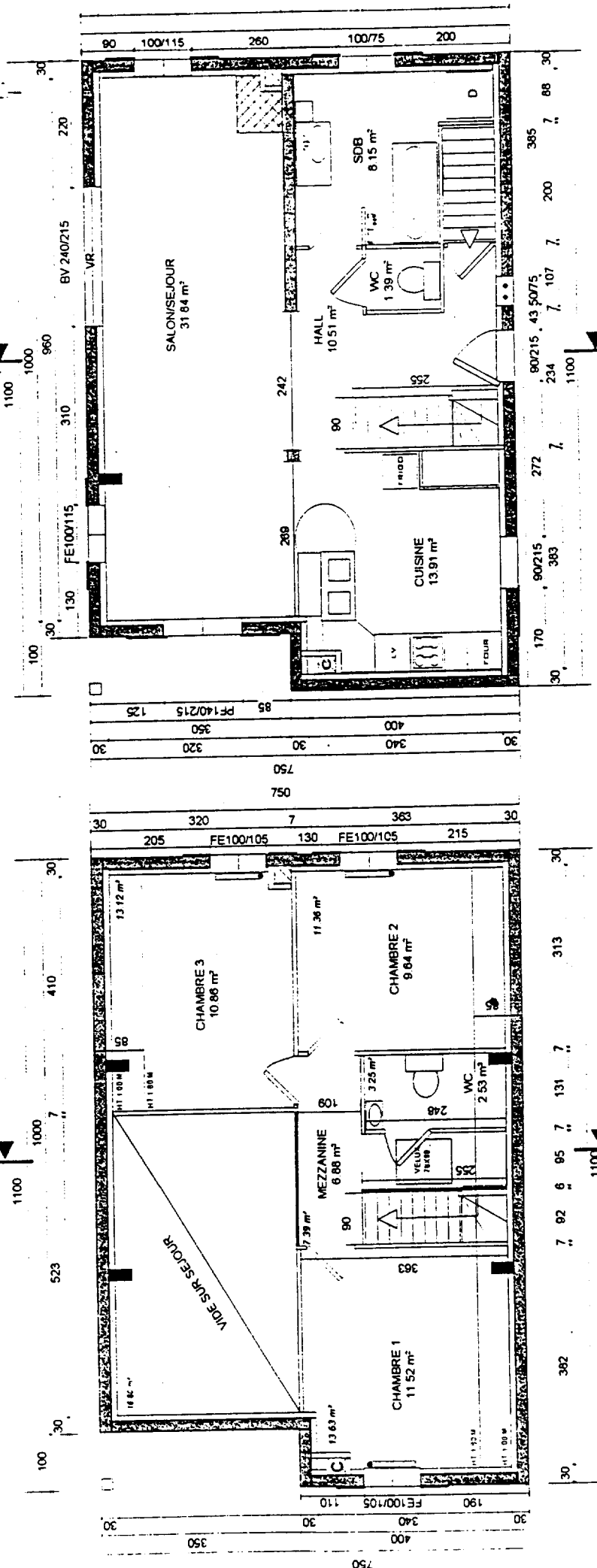
Propriété de M. & Mme Z.....  
Lieu dit « Le Prés du Rat »  
74540 Héry / Alby



DOCUMENT ANNEXE A NON  
DES FAVORABLES :  
Pour l'usage P.P.E.

Propriété de M. & Mme L.....  
 Lieu dit « Le Prés du Rat »  
 74540 Héry / Alby

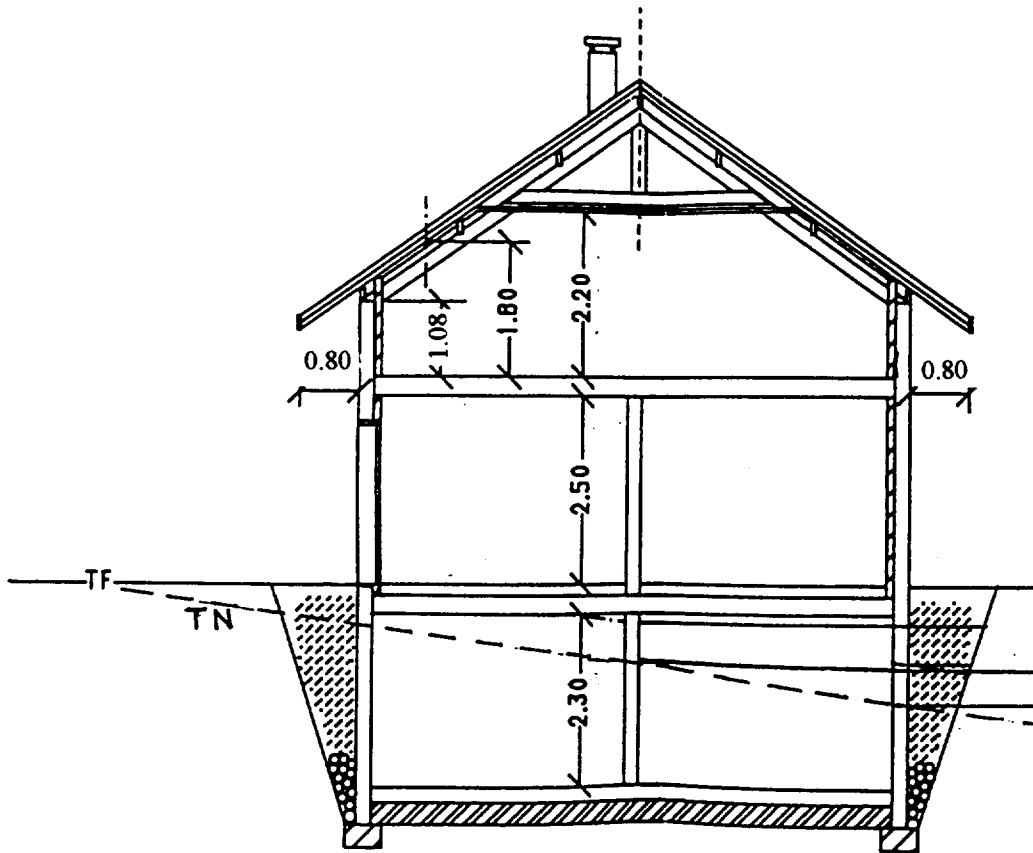
**DOCUMENT**  
 AVIS FACULTATIF EN  
 Pour l'ingénieur T.P.E.



**PLANS**  
 Ech. 1/100°

Propriété de M. & Mme Z.....  
Lieu dit « Le Prés du Rat »  
74540 Héry / Alby

COUPE A A



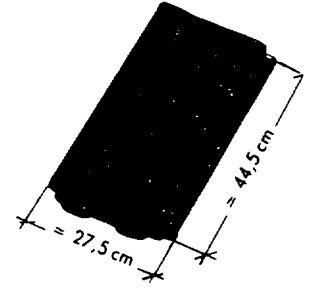
PLANS  
Ech. 1/100°

# TUILE DELTA 10



## CARACTERISTIQUES

Tuile à emboîtement recouvert.  
 Pose à joints croisés  
 Type 10.7 au m<sup>2</sup>  
 (Largeur utile = 24 cm env.)  
 Poids 3.600 kg env.  
 La tuile Delta 10 répond à la norme AFNOR P 31.301.  
 Constat de traditionalité n°5.40-21-22.



## COLORIS à titre indicatif



Nuancé paille



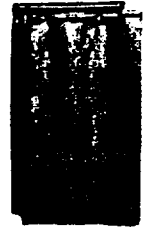
Rouge naturel



Rouge nuancé



Vieilli masse



Vieilli nuancé  
sur fond rouge

**PUREAU  
VARIABLE**

