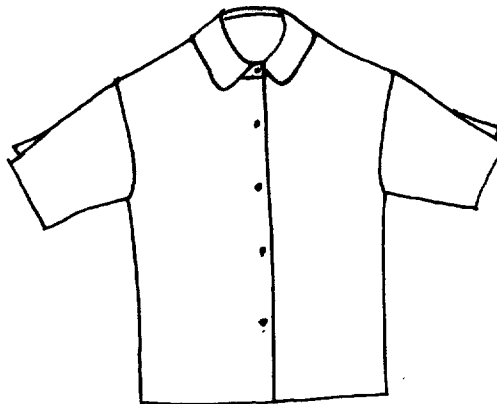


Académie de Lyon		Session 1999		Code(s) examen(s)	Tirages
Sujet		DEP VETEMENT SUR MESURE ET ACCESSOIRE CAP COUTURE FLOU		24201	A
				24215	
Épreuve :		EP1 préparation et mise en oeuvre (Arts appliqués)		EP1	L
Coefficient :	1	Durée :	2H	Feuille :	1/3
					R 66

SUJET :

On vous demande d' imaginer une **veste courte** d' été en transformant le modèle du chemisier ci-dessous .

Cette **veste courte** devra obligatoirement comporter un col **surdimensionné** (col tailleur, claudine, châle, ou chemisier) symétrique ou asymétrique, avec décalage de l' ouverture si besoin .



TRAVAIL A FAIRE : 1° Vous transformerez le modèle en recherchant 3 solutions différentes en à plat sur le calque en vous servant des gabarits (feuille 2/3) .

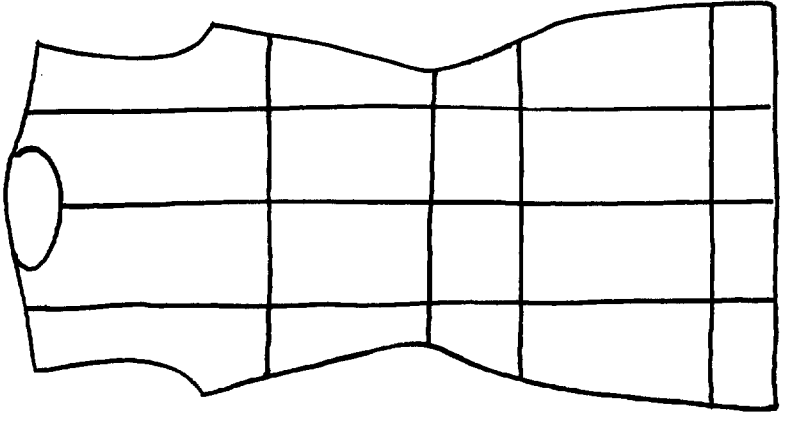
2° Sur la silhouette du calque (feuille 2/3) vous dessinerez le modèle que vous préférez et vous décalquerez cette figurine sur la feuille à dessin.

3° La veste (ou une partie) sera imprimée de motifs japonais (feuille 3/3)

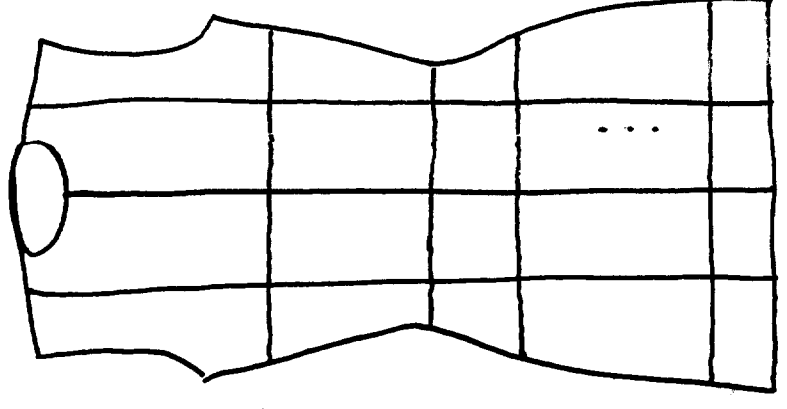
Ce travail sera réalisé en noir et blanc.

CRITERE D'EVALUATION :

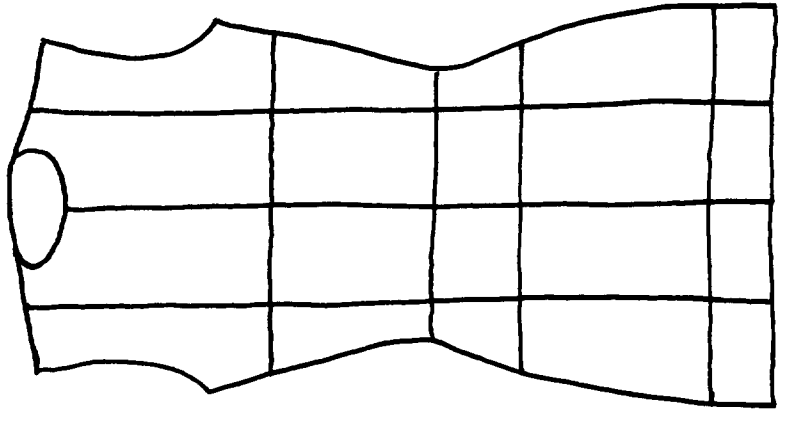
- originalité des 3 propositions à plat
- justesse des proportions du modèle adapté à la figurine
- qualité et soin du rendu



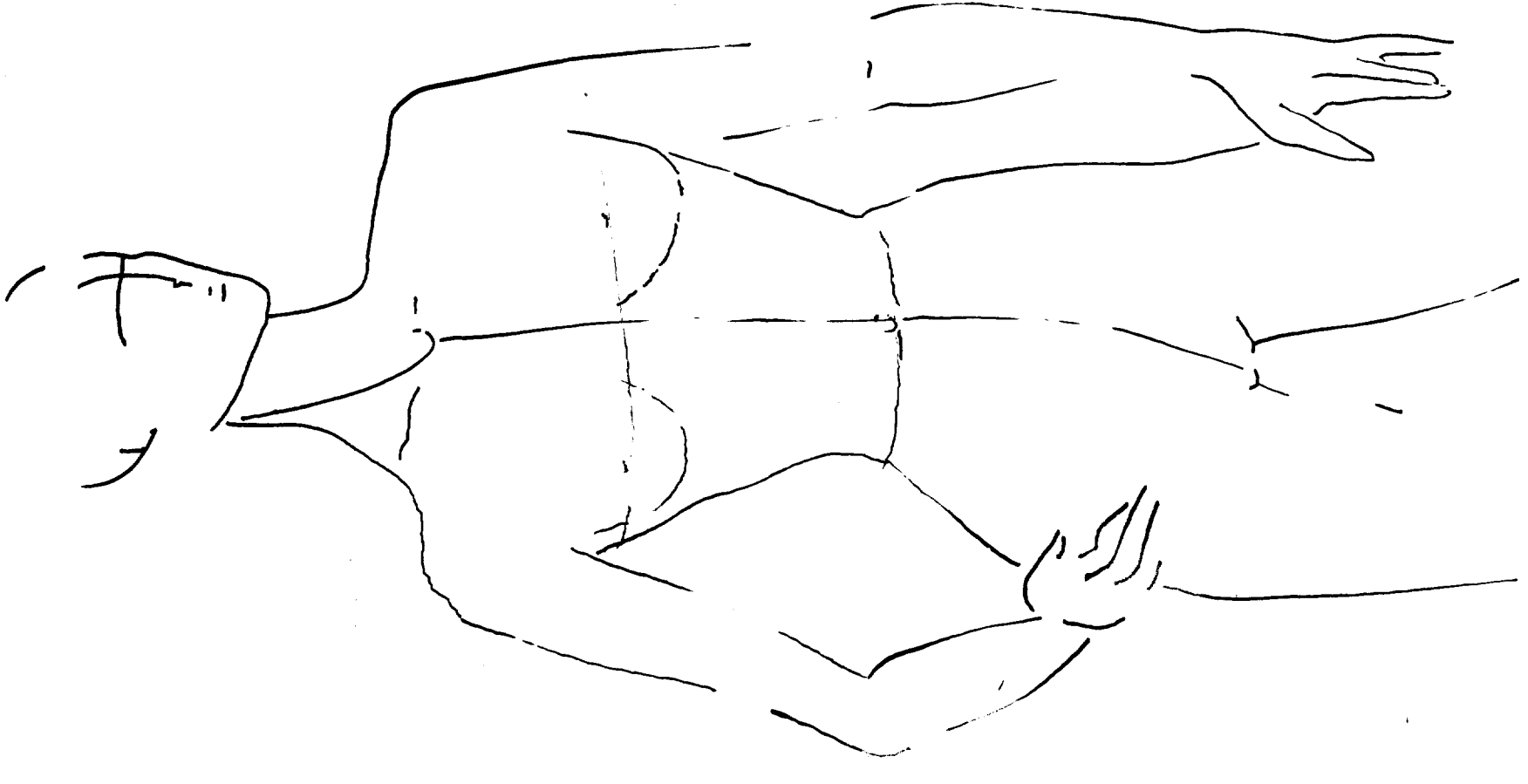
1



2



3



Académie de Lyon

session 1999

code examen-depense

troupe

SPECIALITE BEP VETEMENT SUR MESURE ET ACCESSOIRE
CAP COUTURE FLOU

24 201
24 215

CA LQVE

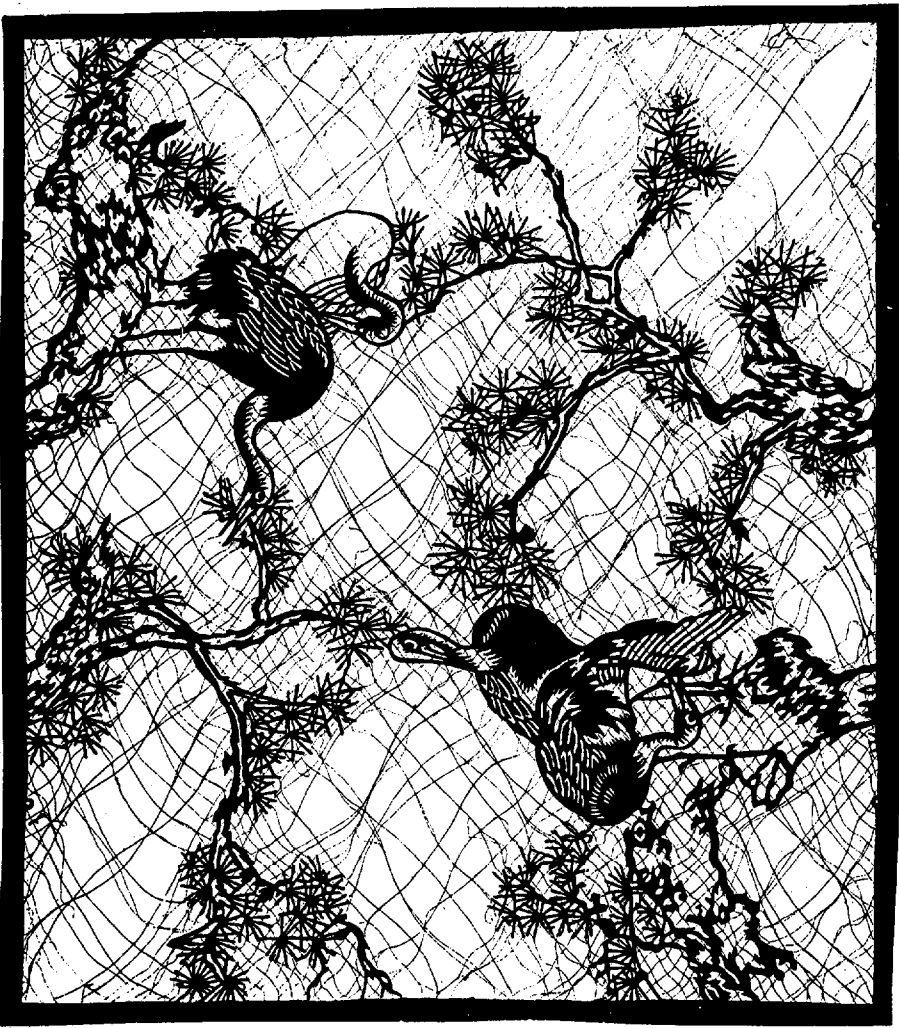
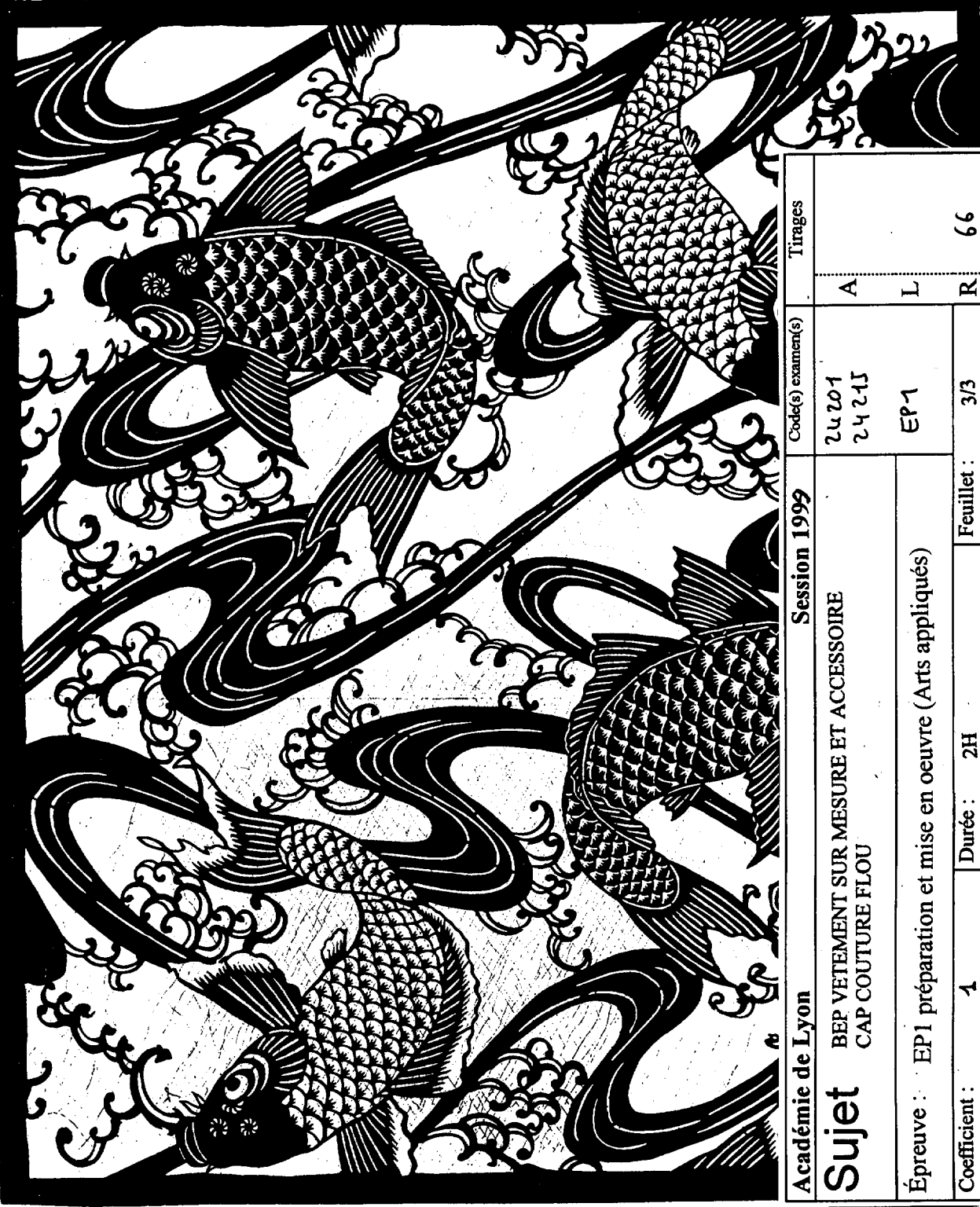
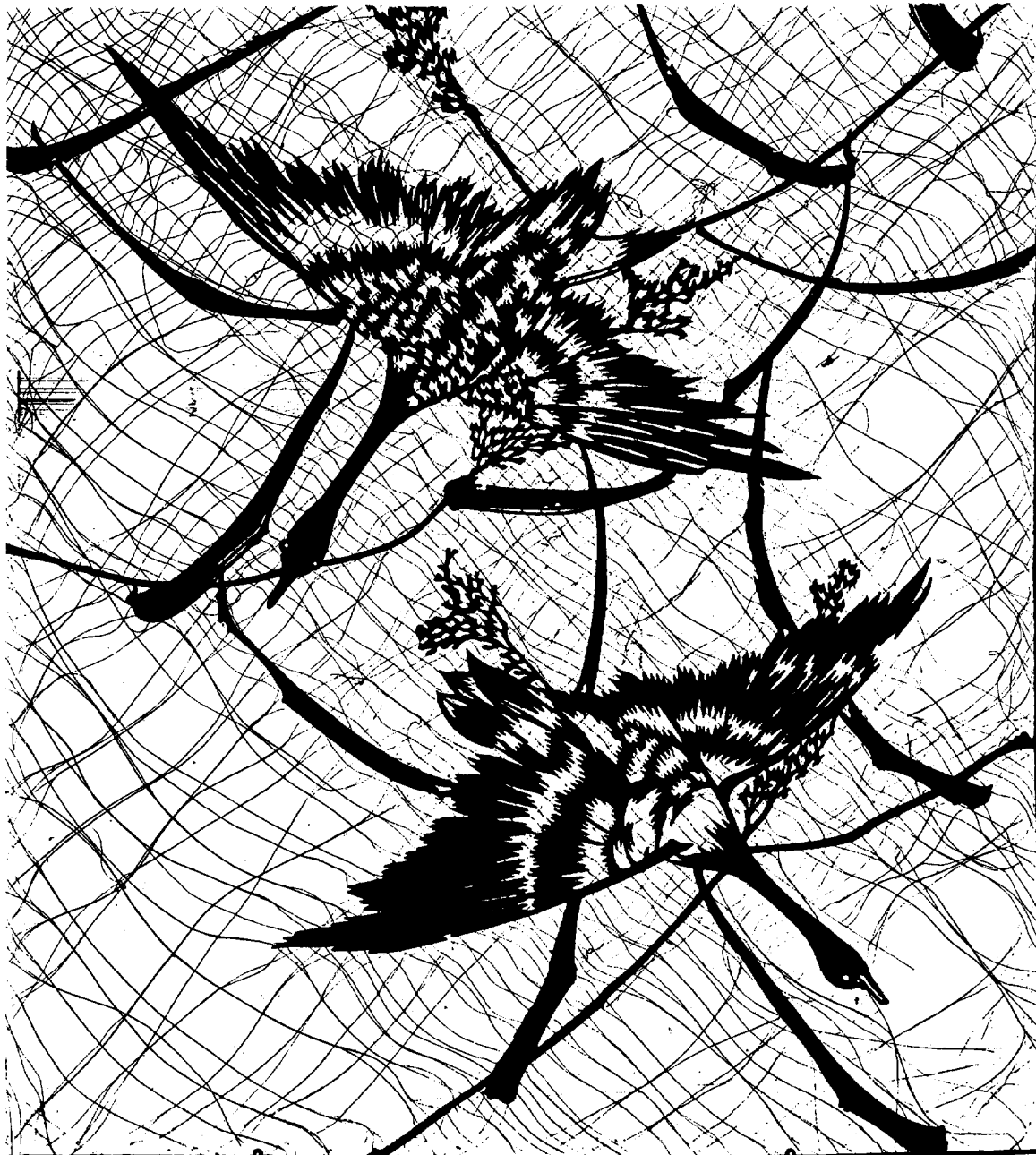
SUJET de EPI préparation et mise en oeuvre (Arts appliqués)

FEUILLET n° 2/3

Coefficient 1

Durée 2H

R 66



Académie de Lyon	Session 1999	Code(s) examen(s)	Tirages		
			A	L	R
Sujet BEP VETEMENT SUR MESURE ET ACCESSOIRE CAP COUTURE FLOU	24201 24215	EP1	Durée : 2H		
			Feuillelet : 3/3		
Épreuve : EP1 préparation et mise en oeuvre (Arts appliqués)			Coefficient : 1		
			66		