

Académie de Lyon		Session 1999	Code(s) examen(s)	Tirages
Corrigé		BEP Vêtement sur Mesure et Accessoires dominante Couture Flou	24201	A
Épreuve : Technologie : Etude et analyse de cas			EP2	L 15
Coefficient : 6	Durée : 4 heures	Feuillet : 1/7		R 24

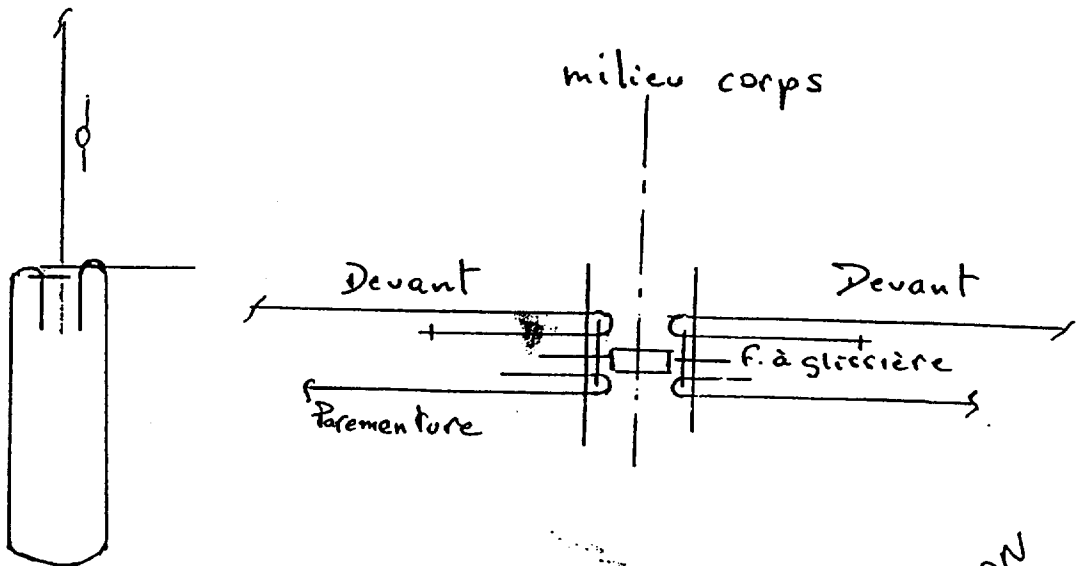
1 Descriptif.

Ensemble composé d'un pantalon cigarette et d'un chemisier veste

- légèrement cintré à la taille
- boutonné sur le devant
- col chemisier
- devants et dos avec découpes et empiècements (les pinces de cintrage sont dans les découpes)
- les rabats sont insérés entre le panneau du devant et l'empiècement
- manches montées en deux parties ; finition du bas de manche par un ourlet.

Réponse 2a et 2b

Choix possibles : 6 - 7 - 8



PROPOSITION
de corrigé

3a


	COTON <i>Origine naturelle végétale Fruit du cotonnier</i>	POLYESTER <i>Origine chimique synthétique dérivé du pétrole</i>
Elasticité	Moyenne	Bonne
Pouvoir absorbant	Bon	Faible
Pouvoir thermique	Très moyen (selon l'épaisseur et le tissage)	Faible (sauf laine polaire)
Solidité	Très moyenne	Bonne
Souplesse	Grande	Très moyenne (sauf polaire et microfibres)
Allergie	Très hygiénique. Ne provoque pas d'allergie	Peut provoquer des allergies
Entretien	Facile (mais sèche difficilement à cause du pouvoir absorbant)	Facile (sèche rapidement)

AVANTAGES DE L'ASSOCIATION DES DEUX TEXTILES


- ◆ Amélioration de l'infroissabilité
- ◆ Facilité d'entretien :
 - se tache moins
 - séchage rapide
 - repassage plus facile.
- ◆ Augmentation de la résistance à l'usure

Proposition de corrigé

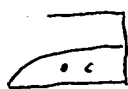
3b




danger à temp
moyenne à cause
du polyester :




Chlore interdit



temp. 240
car le Poly.
maint la
chaleur



tous Solvants



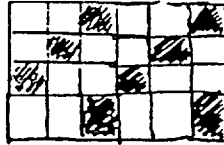
Séchage ds
appareil ménager
doux à cause du
Polyester

Académie de Lyon		Session 1999	Code(s) examen(s)	Tirages
Corrigé		BEP Vêtement sur Mesure et Accessoires dominante Couture Flou	24201	A
Épreuve : Technologie : Etude et analyse de cas			EP2	L : 15
Coefficient : 6	Durée : 4 heures	Feuillet : 3/7		R : 24

3 c

"Jean"

- aspect : tissu très solide avec effet de diagonales
- Armure : sergé
- Rapport d'armure :



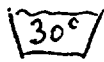
3 d

Pour augmenter le confort : l'élasticité

Ajouter du polyuréthane.
Marques commerciales :

- Lycra
- Elasthane

Nouveau code d'entretien



REPOSITION
de corrigé

Académie de Lyon		Session 1999	Code(s) examen(s)	Tirages
Corrigé		BEP Vêtement sur Mesure et Accessoires dominante Couture Flou	24201	A
Épreuve : Technologie : Etude et analyse de cas			EP2	L : 15
Coefficient : 6	Durée : 4 heures	Feuillet : 4/7		R : 24

Phases	Opérations de montage		Matériel
thermocoller 1	- rabats dessous - col dessous.		prene à thermocoller ou repassage
coulisse retourner surpiquer .2	- rabats - col		machine plate 301
assembler 3	- les 3 éléments de chaque devant - le 2 éléments de chaque dos.		301
surliter 4	- les assemblages précédents - les milieux dos. - les bords parementures.		surlituse 504
surpiquer .5	- les assemblages.		301
assembler	- milieu dos - empiècement dos / dos. - empiècements devant / devant en insérant les rabats - dos / devant coutures égales - les deux parties des manches (couture coude)		301. Proposition de corrigé

Corrigé

BEP Vêtement sur Mesure et Accessoires
dominante Couture Flou

Session 1999

Code(s) examen(s)

Tirages

24201

A

Épreuve : Technologie : Etude et analyse de cas

EP2

L 15

Coefficient : 6

Durée : 4 heures

Feuillet : 5/7

R 24

surfile	- les assemblages. - coutures cols manches - côtes vêtement		504
surpiquer	- empiècements devant des. - coutures d'épaules - coutures coudes manches.		301
Ouler	bas des manches.		
assembler	- parementures / devant col sur encolure		301
assembler	- les côtes du vêtement - les coutures côtes des manches - les manches / vêtement		301
surfile	l'assemblage des manches le bas du vêtement.		504
surpiquer	l'emmanchure		301
coulisser	le bas de la parementure		301
surpiquer	les milieux devant et le col		301
remplir	le bas du vêtement		301

tracer et exécuter boutonnières sur devant droit
poser les boutons

remarque : la vérification se fait à chaque étape de la
fabrication du vêtement

Académie de Lyon		Session 1999	Code(s) examen(s)	Tirages
Corrigé		BEP Vêtement sur Mesure et Accessoires dominante Couture Flou	24201	A
Épreuve : Technologie : Étude et analyse de cas			EP2	L : 15
Coefficient : 6	Durée : 4 heures	Feuillet : 6/7		R : 24

Vêtements Sur Mesure & Accessoire

Devis

EP2 Étude et analyse de cas

DATE:

6-99

adressé à: Réponse question N° 5

NOM DU VENDEUR OU DU SERVICE	REFERENCE COMMANDE	DATE DE LIVRAISON	EXPEDITION	MODE DE PAIEMENT
	99 001	30-6-99		Comptant Livraison

QUANTITE	DESCRIPTION	P.U.	MONTANT
1,70	Voile tissu "Flouide" Velours Milleraies	56,00	95,20
1,20	Pantalon tissu "Flouide" Velours Milleraies	56,00	67,20
0,20	Thermocollant Éléphantine 1031	5,50	1,10
1	Fil Justles boîte de 6 N° 665	49,90	49,90
8	boutons métal doré Ø 15mm N°	2,00	16,00
1	Fermeture à glissière 18 cm	3,70	3,70

PROPOSITION
de CORRIGÉ

TOTAL FOURNITURES H.T.

233,12

Frais généraux 15 % du montant hors taxes

34,97

TVA 20,6 %

55,27

TOTAL TTC

323,40

Montant de la facture en Euro

49,30€

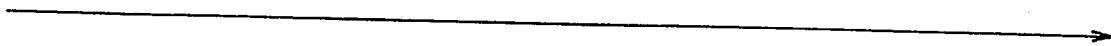
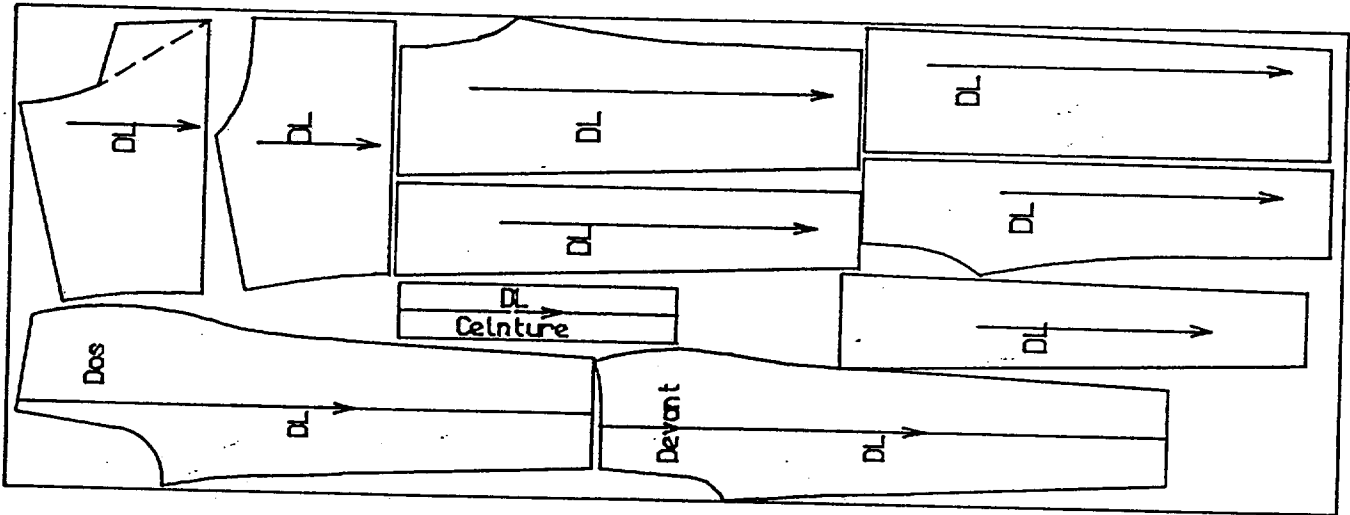
Académie de Lyon		Session 1999	Code(s) examen(s)	Tirages
Corrigé		BEP Vêtement sur Mesure et Accessoires dominante Couture Flou	24201	A
Épreuve : Technologie : Etude et analyse de cas			EP2	L : 15
Coefficient : 6	Durée : 4 heures	Feuillelet : 7/7		R : 24

Reponse N° 6

Placement choisi : VSM 1998 / 1999 4

Le Visu de rebours presente un sens. Les ~~pi~~ pieces du patron doivent toutes être placées dans le même sens.

REFERENCE : VSM 1998/1999 4



SENS DU TISSU

PROPOSITION
de corrigé