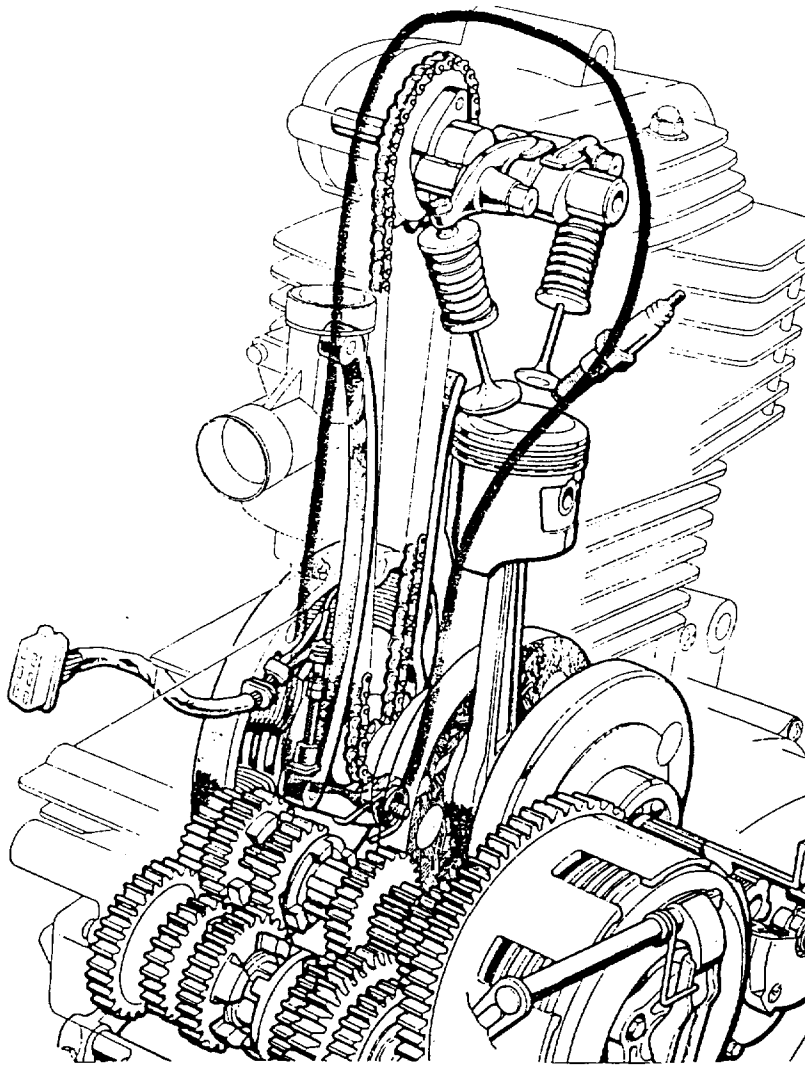


2.1 : Sur la figure ci-dessus, entourer la frontière d'étude concernant la distribution.

1



ACADEMIE DE GRENOBLE ET LYON

SESSION 1999

EXAMEN : Maintenance de véhicules. Option D.

DUREE : 2H30

Epreuve : Communication technique EP1-2

Coefficient : 1,5

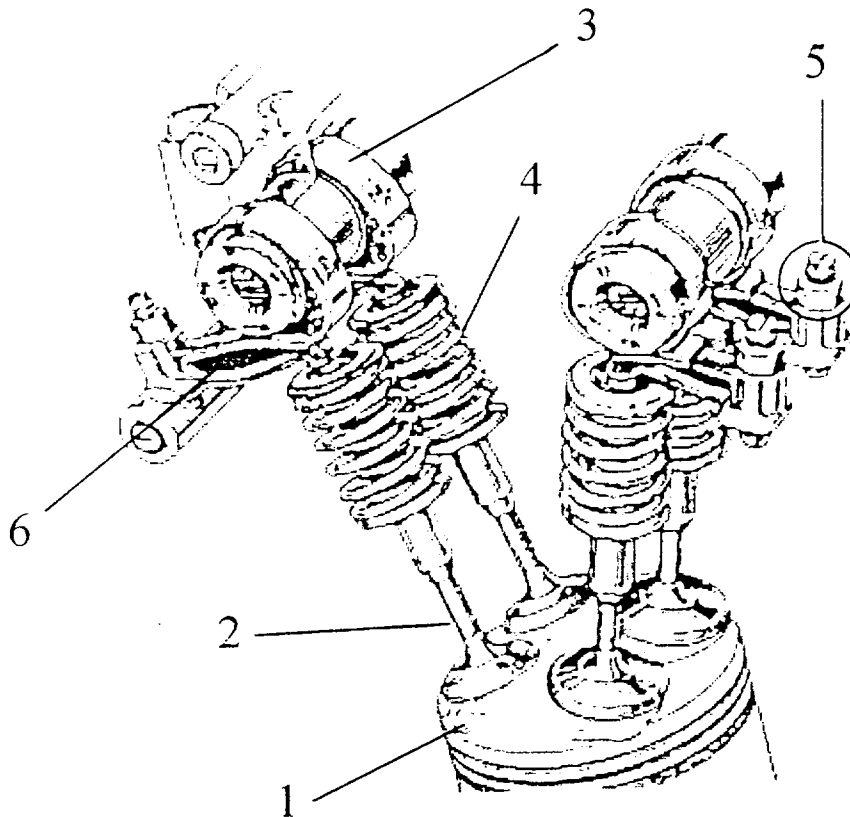
ECHELLE :

Nb Tirages :

CORRIGE

FEUILLE : 9/27

2.2.1 Donner un nom aux différents numéros /6



- 1 / Piston
- 2 / Soupape
- 3 / Arbre à cames
- 4 / Ressort de rappel des soupapes
- 5 / Vis et écrou de réglage du jeu aux soupapes
- 6 / Linguet

2.2.2 / Quels sont les éléments et le matériel permettant le réglage du jeu aux soupapes?

Il faut tout d'abord chercher sur la revue technique , les valeurs des jeux aux soupapes d'échappement et d'admission, Concernant le moteur à régler.

L'obtention des jeux aux soupapes d'échappement et d'admission sera effectué grâce à un jeu de cales de réglages.

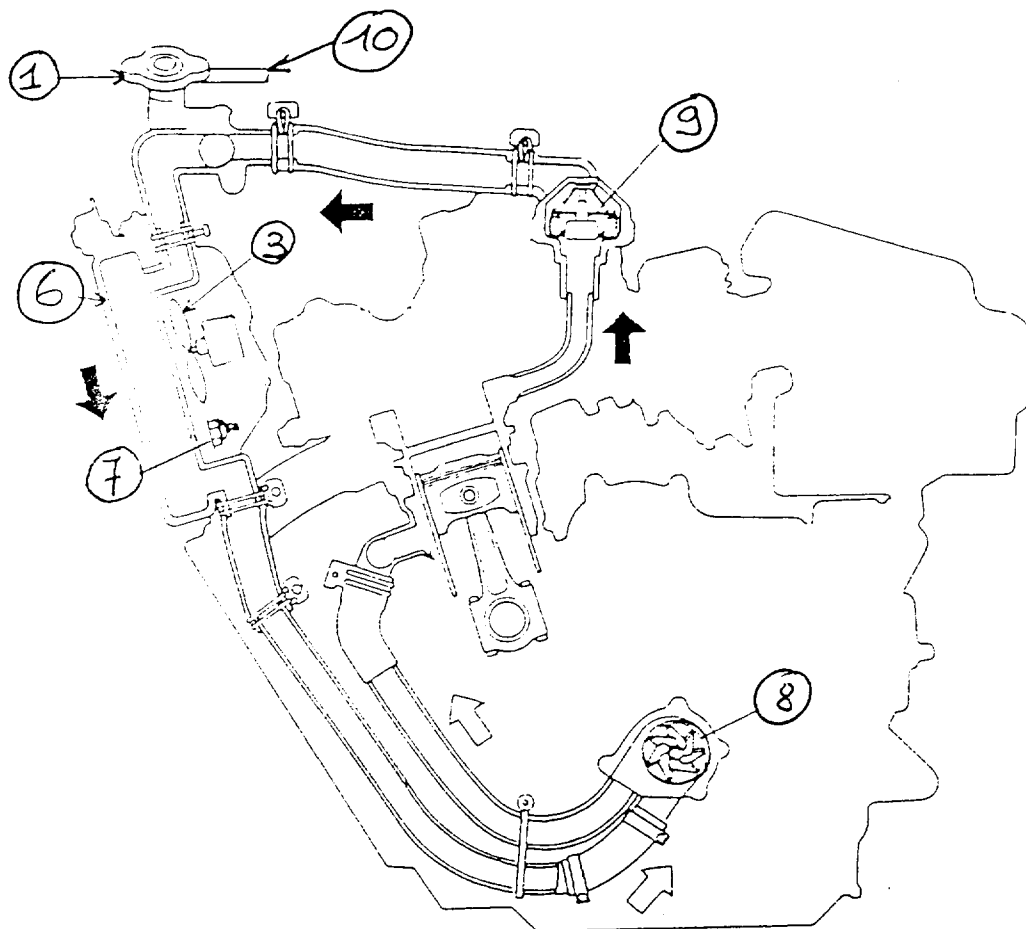
ACADEMIE DE GRENOBLE ET LYON			SESSION 1999	
EXAMEN : Maintenance de véhicules. Option D.			DUREE : 2H30	
Epreuve : Communication technique EP1-2			Coefficient : 1,5	
ECHELLE :	Nb Tirages :	CORRIGE	FEUILLE : 10/27	

2.2.3 / Quel est le rôle du jeu spécifique aux soupapes?

Lorsqu'un moteur chauffe, toutes les pièces mécaniques qui le compose se dilatent. De la même manière, les soupapes vont se dilater, et pour être sur que les soupapes fermées reposent bien sur leurs sièges quand le moteur est chaud, il faut insérer un jeu entre les soupapes et les cames des arbres à cames.

ACADEMIE DE GRENOBLE ET LYON			SESSION 1999	
EXAMEN : Maintenance de véhicules. Option D.			DUREE : 2H30	
Epreuve : Communication technique EP1-2			Coefficient : 1,5	
ECHELLE :	Nb Tirages :	CORRIGE	FEUILLE : $\frac{1,5}{27}$	

2.3 Le refroidissement



2.3 Le refroidissement

2.3.1 Donner un noms aux différents numéros :

1/ Bouchon de remplissage du liquide de refroidissement

3/ Motoventilateur

6/ Radiateur

7/ Thermocontact (110°)

8/ Pompe à eau

9/ Thermostat

10/ Durit allant au vase d'expansion

ACADEMIE DE GRENOBLE ET LYON			SESSION 1999	
EXAMEN : Maintenance de véhicules. Option D.			DUREE : 2H30	
Epreuve : Communication technique EP1-2			Coefficient : 1,5	
ECHELLE :	Nb Tirages :	SUJET	FEUILLE : 12 - 27	

2.3.2 Quelle est la fonction de la pièce n°7 ?

Lorsque la température avoisine les 110°, le thermocontact déclenche la mise en route du Motoventilateur

2.3.3 Quelle est la fonction de la pièce n°8 ?

La pompe à eau sert à faire circuler le liquide à l'intérieur du circuit de refroidissement

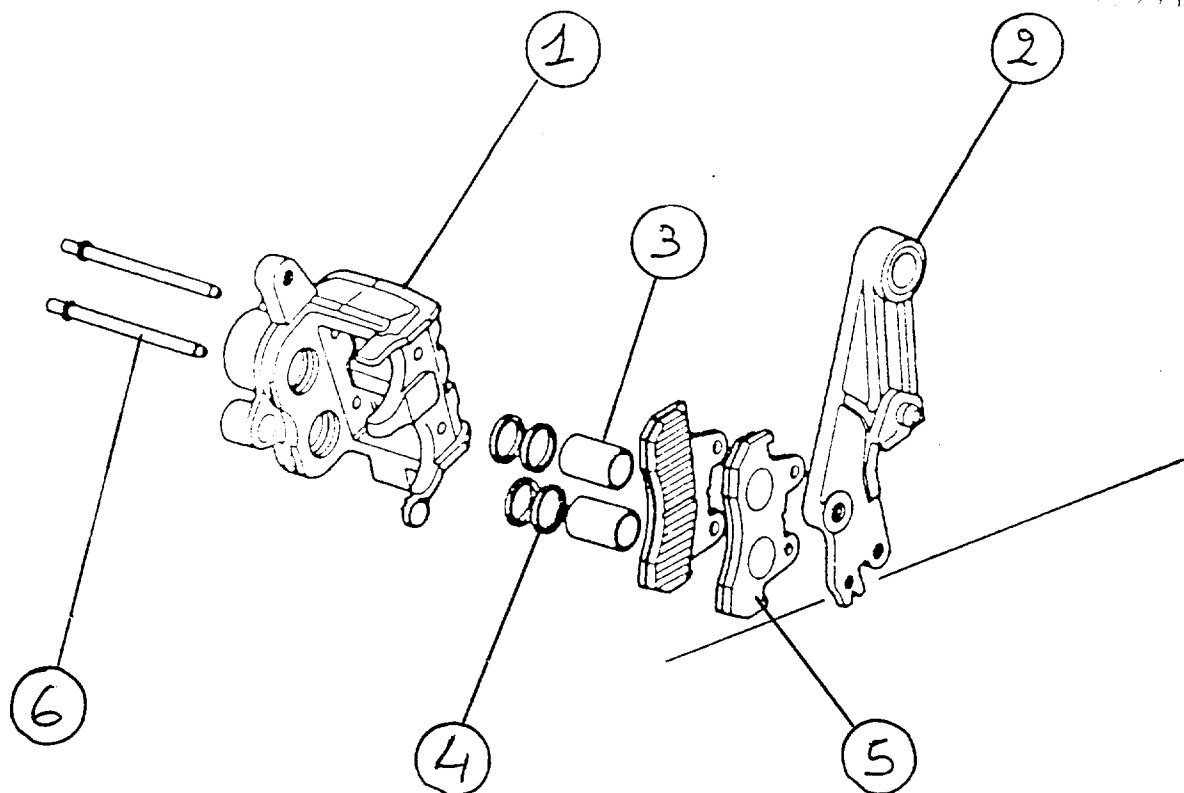
2.3.4 Quelle est la fonction de la pièce n°9 ?

Le thermostat sert à réguler le passage du liquide de refroidissement selon sa température.

ACADEMIE DE GRENOBLE ET LYON			SESSION 1999	
EXAMEN : Maintenance de véhicules. Option D.			DUREE : 2H30	
Epreuve : Communication technique EP1-2			Coefficient : 1,5	
ECHELLE :	Nb Tirages :	SUJET	FEUILLE : $\frac{15}{27}$	

2.4 Etrier de frein avant

ORIGINAL



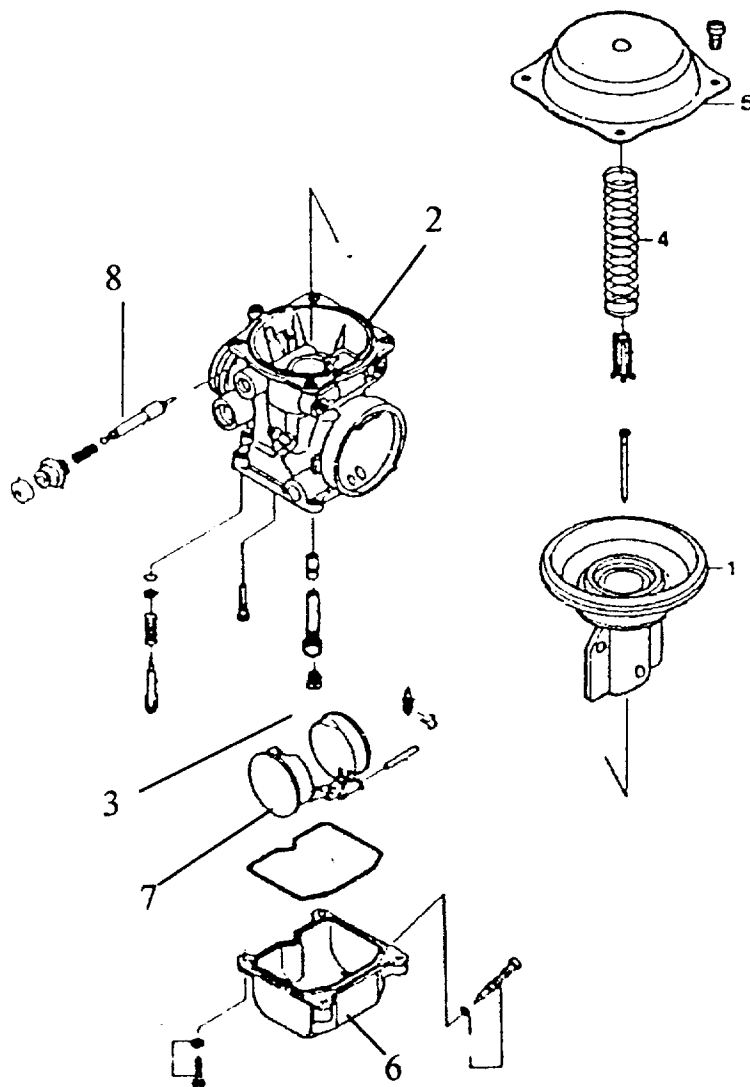
2.4.1 Donner un nom aux différents numéros : /6

- 1 / Corps d'étrier
- 2 / Support d'étrier
- 3 / Piston
- 4 / JOINT DE PISTON
- 5 / Plaquette
- 6 / AXE DE MANTIENT DE PLAQUETTES

2.4.2 De quel type d'étrier s'agit-il ? /2

C'est un étrier de type flottant à double piston.

ACADEMIE DE GRENOBLE ET LYON			SESSION 1999	
EXAMEN : Maintenance de véhicules. Option D.			DUREE : 2H30	
Epreuve : Communication technique EP1-2			Coefficient : 1,5	
ECHELLE :	Nb Tirages :	CORRIGE	FEUILLE : 14/27	



2.5.1 Donner un nom aux différents numéros /8

- 1 / Boisseau à membrane
- 2 / Corps du carburateur
- 3 / Gicleur principal
- 4 / Ressort de boisseau
- 5 / Cloche à dépression
- 6 / Cuve
- 7 / Flotteur
- 8 / Piston de starter

2.5.2 De quel type de carburateur s'agit-il ? /2

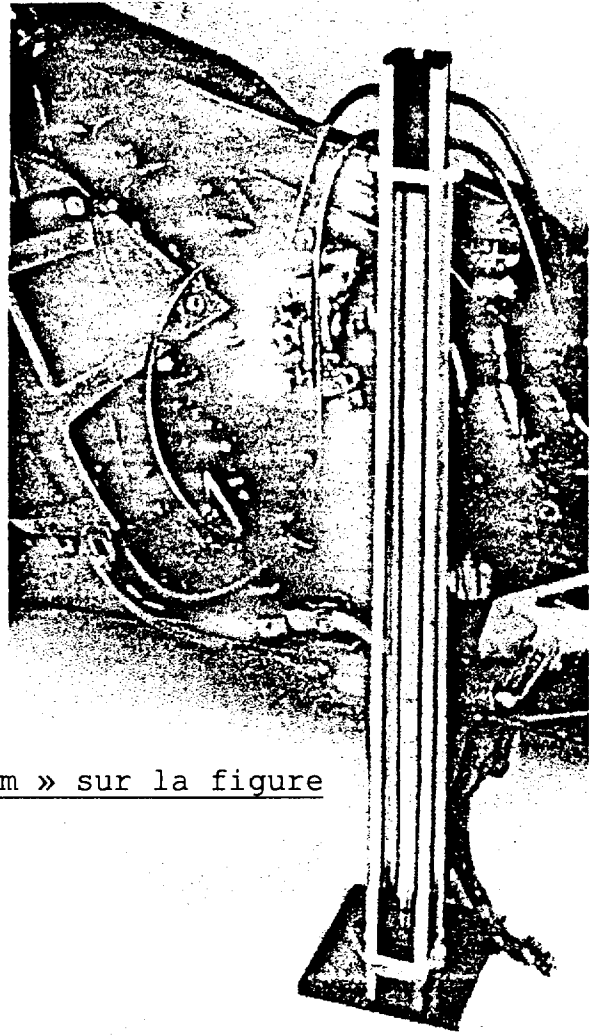
C'est un carburateur à dépression (boisseau à membrane).

ACADEMIE DE GRENOBLE ET LYON			SESSION 1999	
EXAMEN : Maintenance de véhicules. Option D.			DUREE : 2H30	
Epreuve : Communication technique EP1-2			Coefficient : 1,5	
ECHELLE :	Nb Tirages :	CORRIGE	FEUILLE : 15/21	_____

2.5.4 Quels sont le nom et le but de cette opération ?

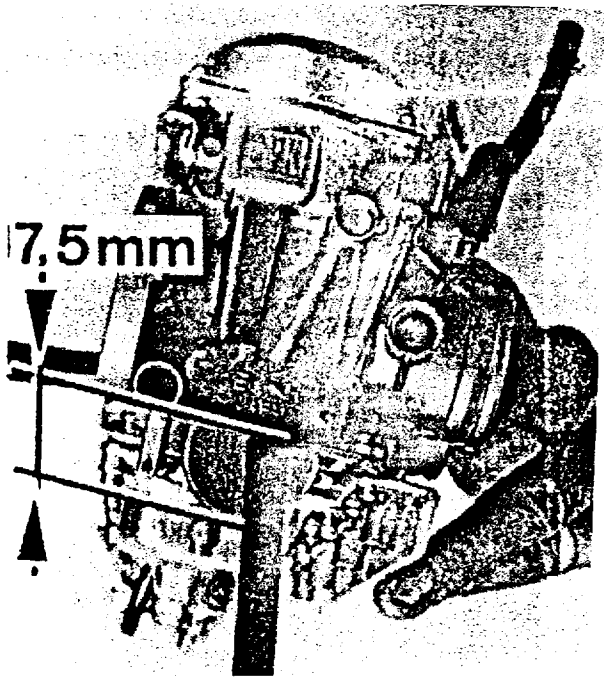
3

Cette opération s'appelle la synchronisation des carburateurs. Synchroniser des carburateurs consiste à agir sur des vis de réglages entre papillons d'accélérateurs, de telle sorte que tous les cylindres aspirent la même quantité de mélange gazeux.



2.5.3 A quoi correspond la valeur « 17,5 mm » sur la figure ci-dessous ?

3

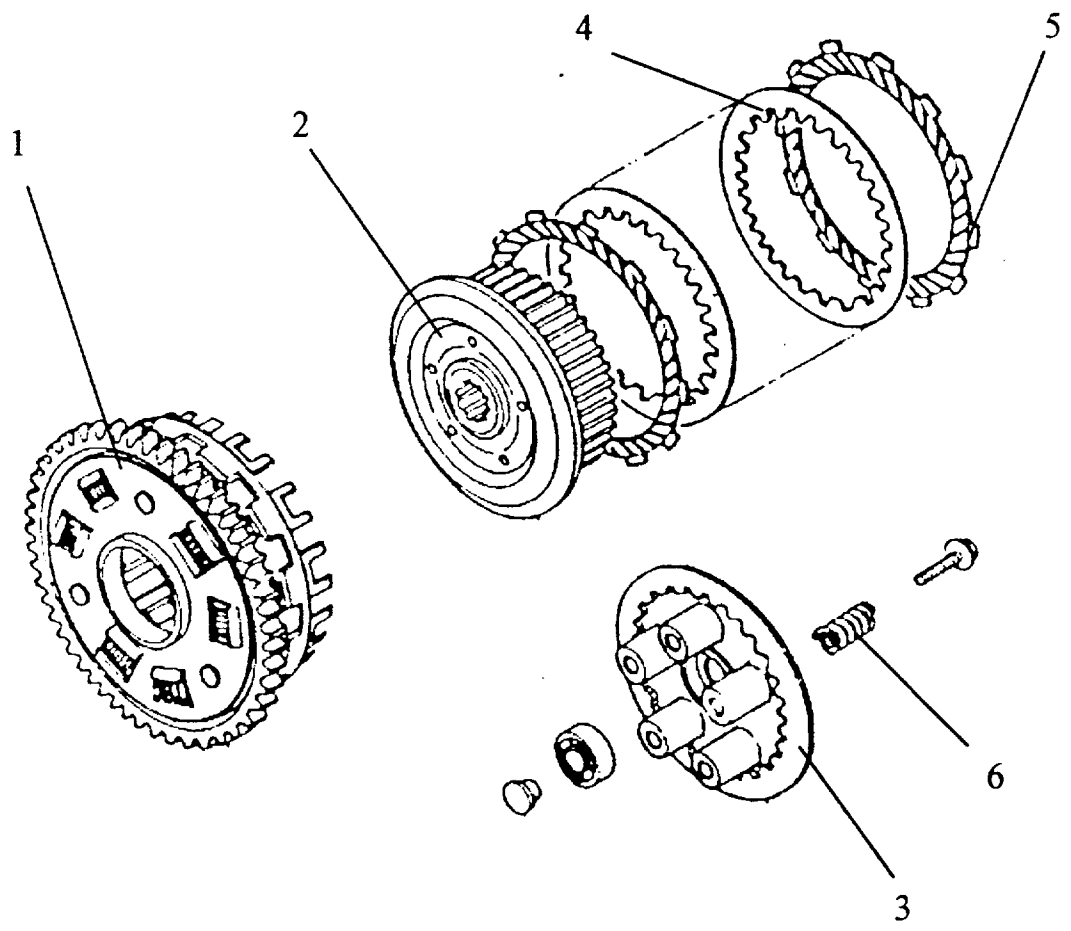


« 17,5 mm » est la valeur qui doit être mesurée au réglet, entre le plan de joint de la cuve et la partie la plus basse des flotteurs. On l'appelle la hauteur des Flotteurs, cette hauteur détermine le niveau de cuve du carburateur.

ACADEMIE DE GRENOBLE ET LYON			SESSION 1999	
EXAMEN : Maintenance de véhicules. Option D.			DUREE : 2H30	
Epreuve : Communication technique EP1-2			Coefficient : 1,5	
ECHELLE :	Nb Tirages :	CORRIGE	FEUILLE : 16/27	

2.6.1 Dans la figure ci-dessous, donner un nom aux différents numéros :

/6



- 1 / Cloche d'embrayage
- 2 / Noix d'embrayage
- 3 / Plateau de pression
- 4 / Disque lisse
- 5 / Disque garni
- 6 / Ressort de pression

2.6.2 Que se passe-t-il si la commande d'embrayage :

/4

— a une garde insuffisante ?

Les ressorts de pression ne comprimeront plus assez les différents disques entre eux, les disques vont « glisser » les uns par rapport aux autres ; on dit que « l'embrayage patine ».

ACADEMIE DE GRENOBLE ET LYON			SESSION 1999	
EXAMEN : Maintenance de véhicules. Option D.			DUREE : 2H30	
Epreuve : Communication technique EP1-2			Coefficient : 1,5	
ECHELLE :	Nb Tirages :	CORRIGE	FEUILLE : 17 / 27	