

ACADÉMIE DE GRENOBLE
SESSION 1999

CAP PEINTURE EN CARROSSERIE

Epreuve EP 2 : ARTS APPLIQUES

QUESTIONNAIRE

DUREE : 2 H

COEFFICIENT : 3

EPREUVE D'ARTS APPLIQUES

I) Dans la classification des véhicules citez 3 types de carrosserie et un exemple pour chacun d'eux

Réponse :
.....
.....

*Evaluation : 0,5 point par type
0,5 point par exemple
soit 3 points*

II) Observez les véhicules présentés dans le document 3 (Ford T modèle 1921, Cadillac et Fire bird des années 50), quels sont selon vous les univers auxquels se sont référés les dessinateurs de carrosserie.

Précisez votre réponse en vous appuyant sur les caractéristiques de ces véhicules.

Réponse :
.....
.....
.....
.....
.....
.....
.....
.....
.....
.....

Evaluation : 5 points

ACADEMIE DE GRENOBLE		SESSION 1 999	
EXAMEN : CAP PEINTURE EN CARROSSERIE		DUREE : 2 HEURES	
EPREUVE : EP2 ARTS APPLIQUES			
		COEFF : 3	
ECHELLE :	Nb Tirages	SUJET	FEUILLE : 1/4

III/ Vous travaillez chez un carrossier qui réalise des véhicules personnalisés.

Vous lui proposez de confectionner un catalogue avec ses principales réalisations.
Le catalogue aura un format rectangulaire de 150 mm X 240 mm.

Il comportera :

- ◆ une illustration représentant une automobile vue de trois quart (3/4) avant, colorée d'une teinte froide,
- ◆ l'inscription « AUTOMANIA » en lettres de votre choix (vous pouvez vous inspirer du document 4), la mise en couleur se fera à l'aide de deux (2) couleurs primaires et de leurs complémentaires.

Vous réalisez votre projet sur la feuille de papier Canson mise à votre disposition.

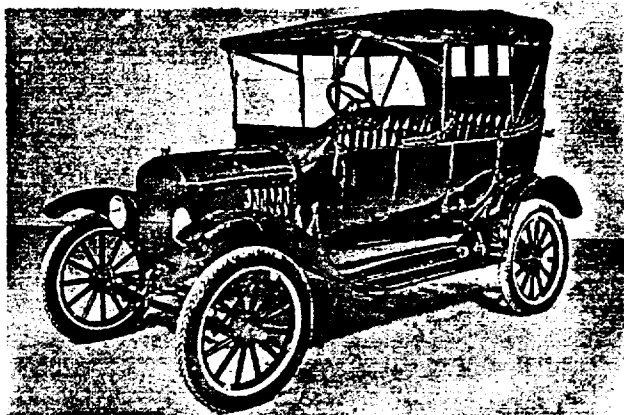
Vous utiliserez des techniques à séchage rapide (crayons de couleur ou feutres).

Evaluation :

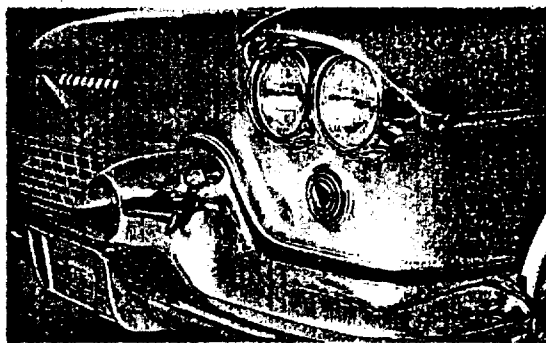
- mise en page générale : 2 points
- respect du format : 1 point
- angle de vue : 1 point
- choix des couleurs : 3 points
- mise en couleur : 2 points
- choix des caractères typographiques : 1 point
- propreté du travail : 2 points

soit 12 points

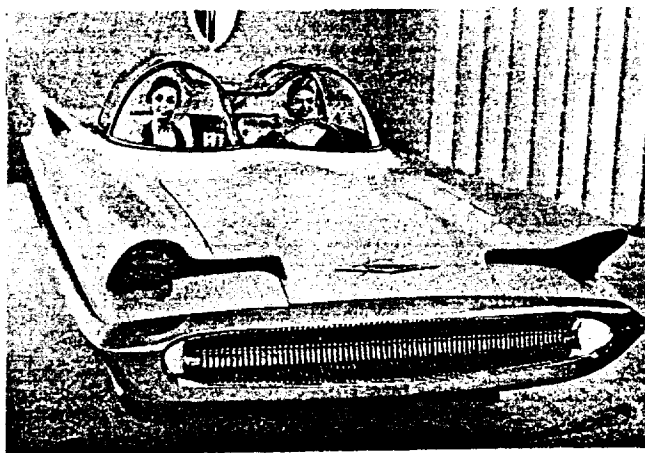
ACADEMIE DE GRENOBLE			SESSION 1 999	
EXAMEN : CAP PEINTURE EN CARROSSERIE			DUREE : 2 HEURES	
EPREUVE : EP2 ARTS APPLIQUES				
			COEFF : 3	
ECHELLE :	Nb Tirages	SUJET	FEUILLE : 2/4	



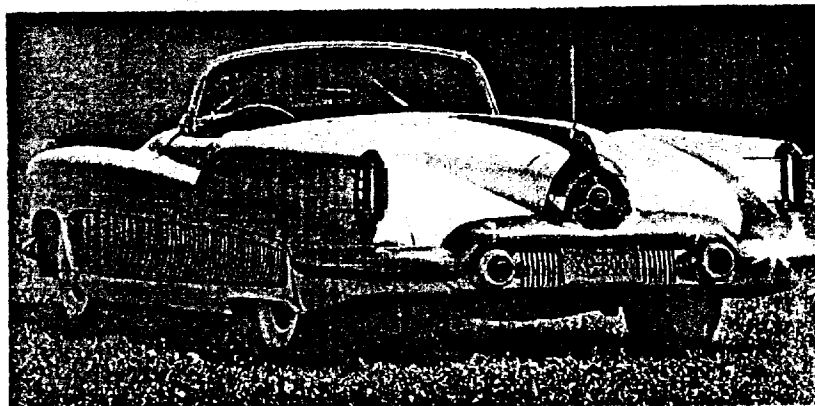
Ford T modèle 1921



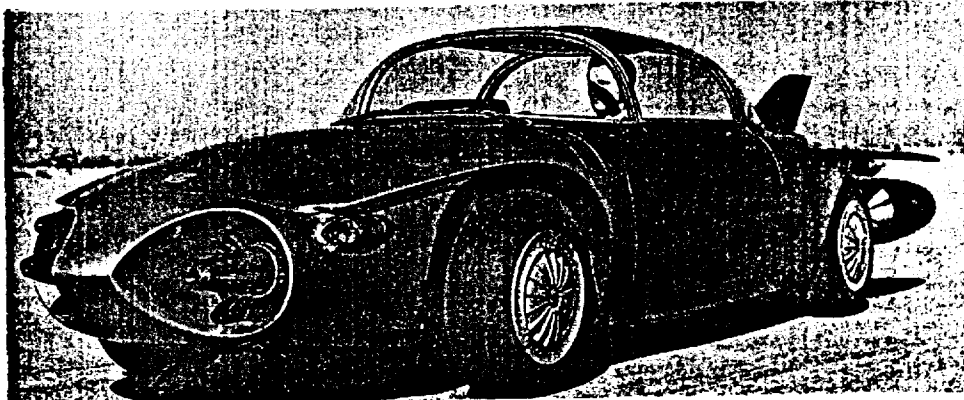
Détail Cadillac
Eldorado 1955



Ford Lincoln Futura.



Buick XP 300
1951



Firebird II Prototype
1952

ACADEMIE DE GRENOBLE			SESSION 1 999	
EXAMEN : CAP PEINTURE EN CARROSSERIE			DUREE : 2 HEURES	
EPREUVE : EP2 ARTS APPLIQUES			COEFF : 3	
ECHELLE :	Nb Tirages	SUJET	FEUILLE : 3/4	

ABCDEFGHIJ
 KLMNOPQRS
 TUVWXYZ

A B C D E F G H I J K L M N
 O P Q R S T U V W X Y Z
 0 1 2 3 4 5 6 7 8 9

A B C D E F G
H I J K L M
N O P Q R S T
U V W X Y Z

abcdefghijklmnop
 nopqrstuvwxyz

abcdefghijklmnop
 klmnopqrst
 tuvwxyz
A B C D E F
G H I J K L M
N O P Q R S
T U V W X
Y Z

abcdefghijklmnop
 klmnopqrst
 tuvwxyz
A B C D E F
G H I J K L M
N O P Q R S
T U V W X
Y Z

ACADEMIE DE GRENOBLE			SESSION 1 999	
EXAMEN : CAP PEINTURE EN CARROSSERIE			DUREE : 2 HEURES	
EPREUVE : EP2 ARTS APPLIQUES			COEFF : 3	
ECHELLE :	Nb Tirages	SUJET	FEUILLE : 4/4	