

# ETAGE ECHELLE 1/50

Académie de Grenoble - Académie de Lyon		session 199 9	code examen-épreuve	group
SPECIALITE C.A.P INSTALLATION EN EQUIPEMENTS ELECTRIQUES		25514	EP1	A L R
Sujet de E.P.1 EXPRESSION TECHNOLOGIQUE		FEUILLET <b>5</b>		45 45 120
Coefficient 4		Durée 4 HEURES	A © C D	

# COUPE A.A ECHELLE 1/50

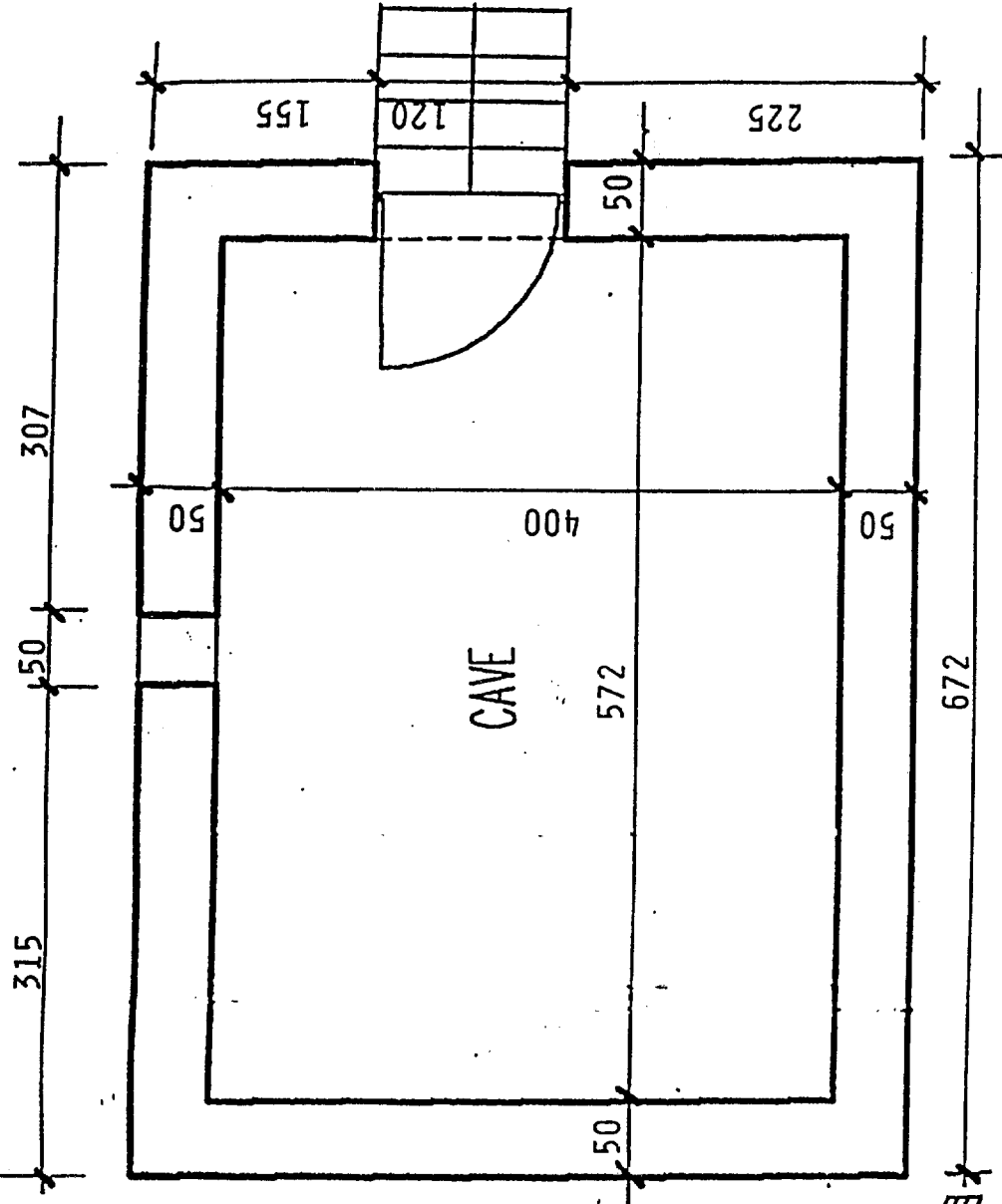
--- LIMITE DE PROPRIETE

LUCARNE EXISTANTE

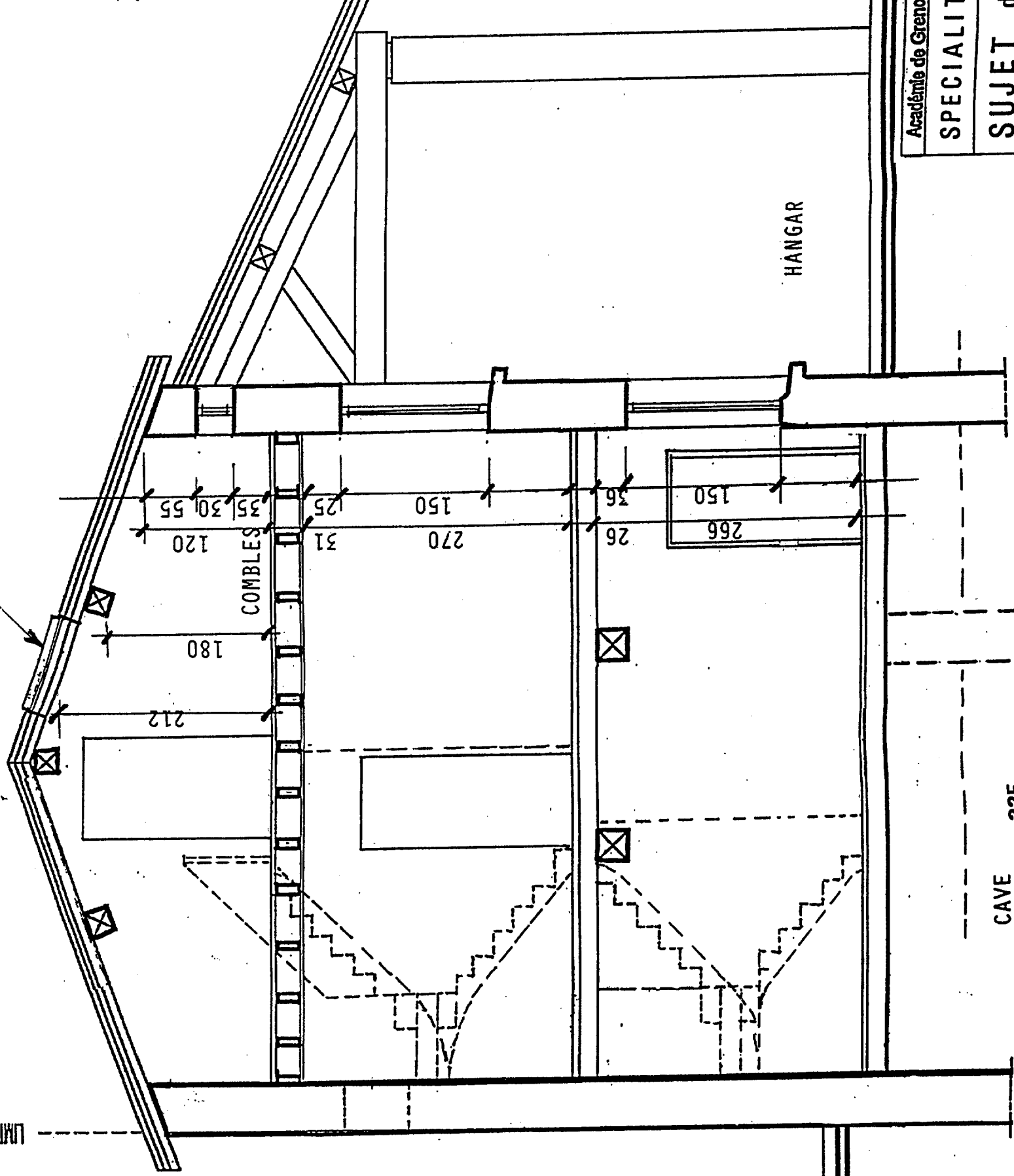
COMBLES

HANGAR

CAVE -225



# SOUS-SOL



Académie de Grenoble - Académie de Lyon

session 199 9

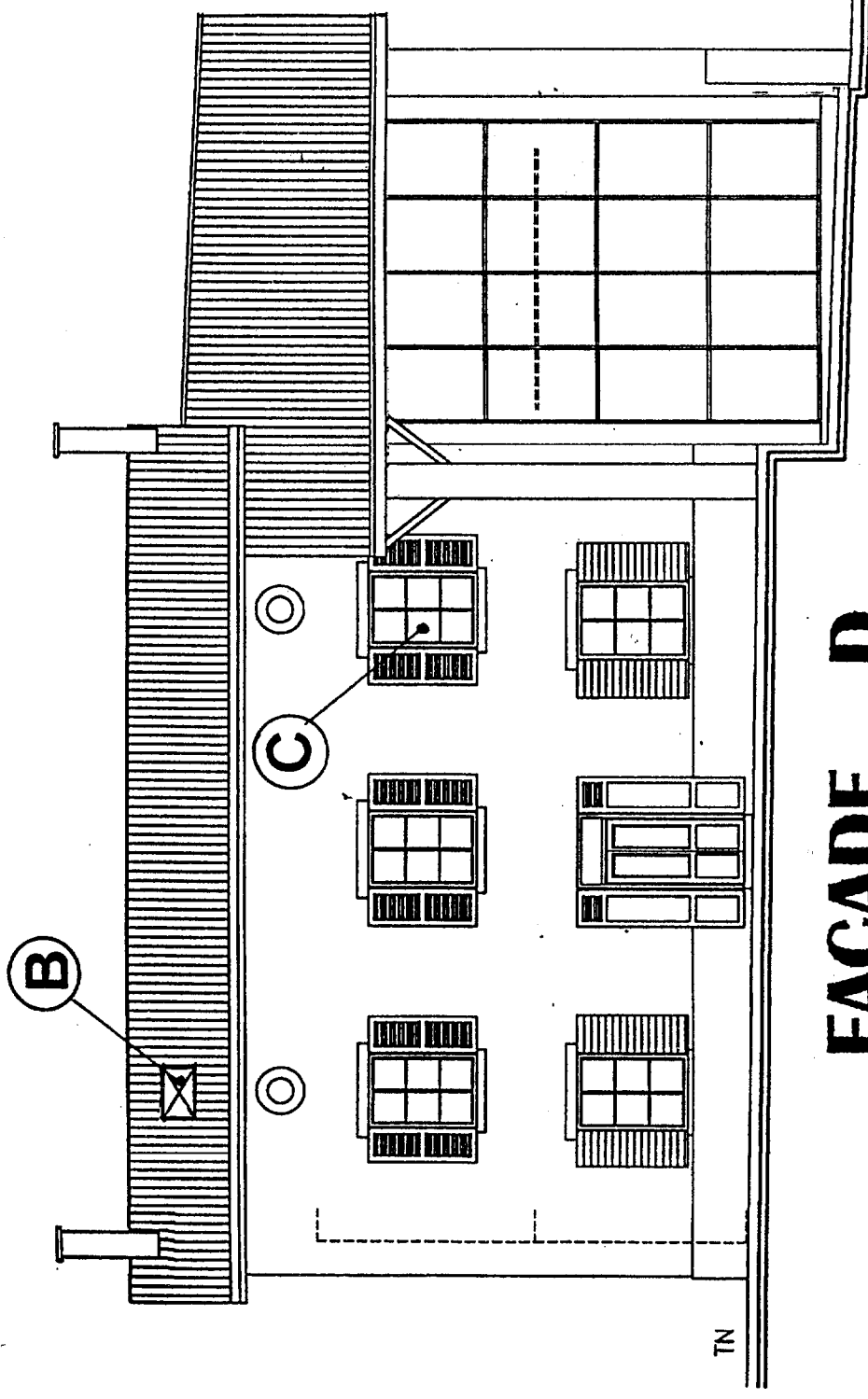
code  
25514  
EPI A 45  
L 45  
R 120  
A B C D

SPECIALITE C.A.P INSTALLATION EN EQUIPEMENTS ELECTRIQUES

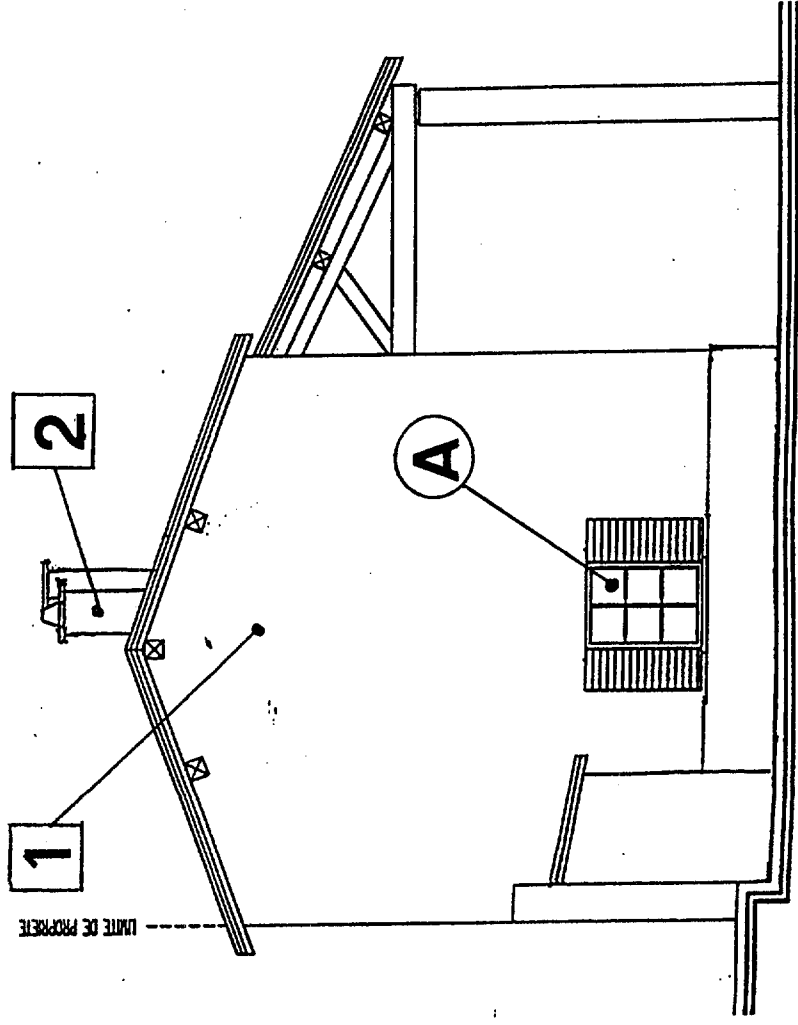
SUJET de E.P.1 EXPRESSION TECHNOLOGIQUE

FEUILLE 7  
Durée 4 HEURES  
Coefficient 4

**ECHELLE 1/100**



**FAÇADE D**



**FAÇADE E**

**CAHIER DES CHARGES**

**EQUIPEMENT ELECTRIQUE NIVEAU REZ DE CHAUSSEE**

Nota . Toutes les prises sont en 16 A + T , sauf indications contraires.

**SEJOUR**

- 1 point lumineux central au plafond commandé par 2 interrupteurs à va et vient
- 1 point lumineux sur escalier en applique , commandé par 1 interrupteur à va et vient
- 4 prises avec volet d'obturation.

**REPAS**

- 1 point lumineux central au plafond commandé par 1 interrupteur unipolaire
- 4 prises avec volet d'obturation.

**CUISINE**

- 1 point lumineux central au plafond commandé par 2 interrupteurs unipolaires à va et vient.
- 3 prises avec volet d'obturation pour réfrigérateur, lave-vaisselle ( cuisinière 32A = T )
- 1 prise 2P + T avec volet d'obturation
- 1 prise 2 P + T avec volet d'obturation

**HALL**

- 3 points lumineux au plafond commandé par 2 interrupteurs unipolaires à va et vient.
- 1 prise 2P + T avec volet d'obturation

**ESCALIER D'ACCES A L'ETAGE**

- 1 point lumineux en applique commandé par 2 interrupteurs à va et vient

**WC**

- 1 point lumineux central au plafond commandé par 1 interrupteur S.A.

**RANGEMENT**

- 1 point lumineux central au plafond commandé par 1 interrupteur S.A.
- 1 prise 2P + T avec volet d'obturation

**LINGERIE**

- 1 point lumineux central au plafond commandé par 1 interrupteur S.A.
- 2 prises avec volet d'obturation et 1 prise de 20 A+ T pour la machine à laver.

Académie de Grenoble - Académie de Lyon

session 1999

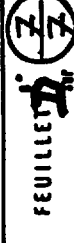
25514  
EPI

SPECIALITE C.A.P INSTALLATION EN EQUIPEMENTS ELECTRIQUES

SUJET de E.P I EXPRESSION TECHNOLOGIQUE

Coefficient 4

Durée 4 HEURES



FEUILLE 7

A B C D

R

L

A

45

45

120

100

100

100

100

100

100

100

100

100

100

100

100

100

100

100

100

100

100

100

100

100

100

100

100

100

100

100

100

100

100

100

100

100

100

100

100

100

100