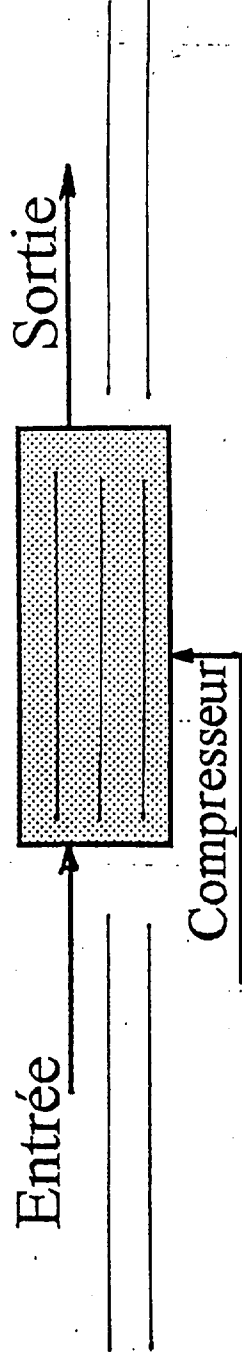


Analyse fonctionnelle et structurale:

En utilisant les feuillets 1/7, 2/7, 3/7, 4/7, répondre sur ce document aux questions suivantes:

- 1- Fonction globale:
-définir le rôle du compresseur.
-indiquer l'état du fluide réfrigérant à l'entrée et à la sortie.



2- Sur le dessin la bobine est-elle alimentée (rayer la réponse fausse): OUI NON

3- Désignations normalisées:

- Pièces: 17.....
27.....
30.....
31.....
33.....

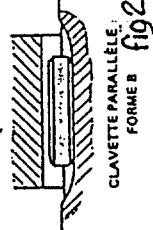
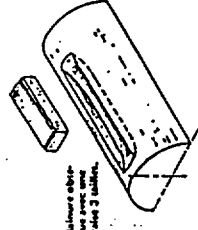
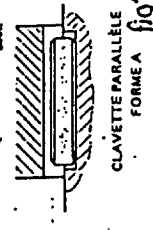
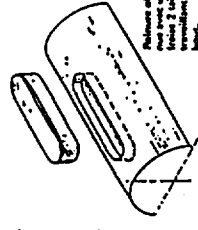
4- Donner le nom et la fonction de la pièce 34:
nom.....
fonction.....

5- Le clavetage: la pièce 7 est une clavette.
en utilisant les 3 représentations (voir figures 1, 2, 3 en haut à gauche) de montage de clavettes parallèles, indiquer le type de clavette utilisé.

Clavette forme A Clavette forme B Clavette forme C

(rayer les réponses fausses)

CLAVETTES ET RAINURES



Il existe un autre montage par clavetage dans le compresseur, donner le repère de la clavette qui participe à cet assemblage:

clavette repère:.....

Donner le nom de cette clavette
clavette.....

6- Les liaisons:

6.1- La clavette 7 est montée serrée dans le pignon arbré (liaison encastrement). Donner le nom de la liaison organisée entre le couple de pièces (6, 7) et le corps 1: liaison:.....

6.2- Quel type de liaison obtient-on lorsque l'on implante la pièce 30 entre l'arbre 23 et la came 2? liaison:.....

6.3- Quelle liaison a-t-on prévu entre les pistons 13 et les bielles 14? liaison:.....

7- Quel est en mm la course réelle des pistons
course C =

Calculer le volume de la cylindrée de chacun des pistons (rappel: volume d'un cylindre = $\frac{\pi D^2 x H}{4}$, avec $H=C$)
volume V =

42

3

3

3

3

3

3

4

2

10

4

4

24

Académie de Lyon

Code(s) examen(s)

Tirages

Sujet : CAP Equipements électriques et électroniques de l'automobile

25515

A

Épreuve : Communication technique

EP2 B

L

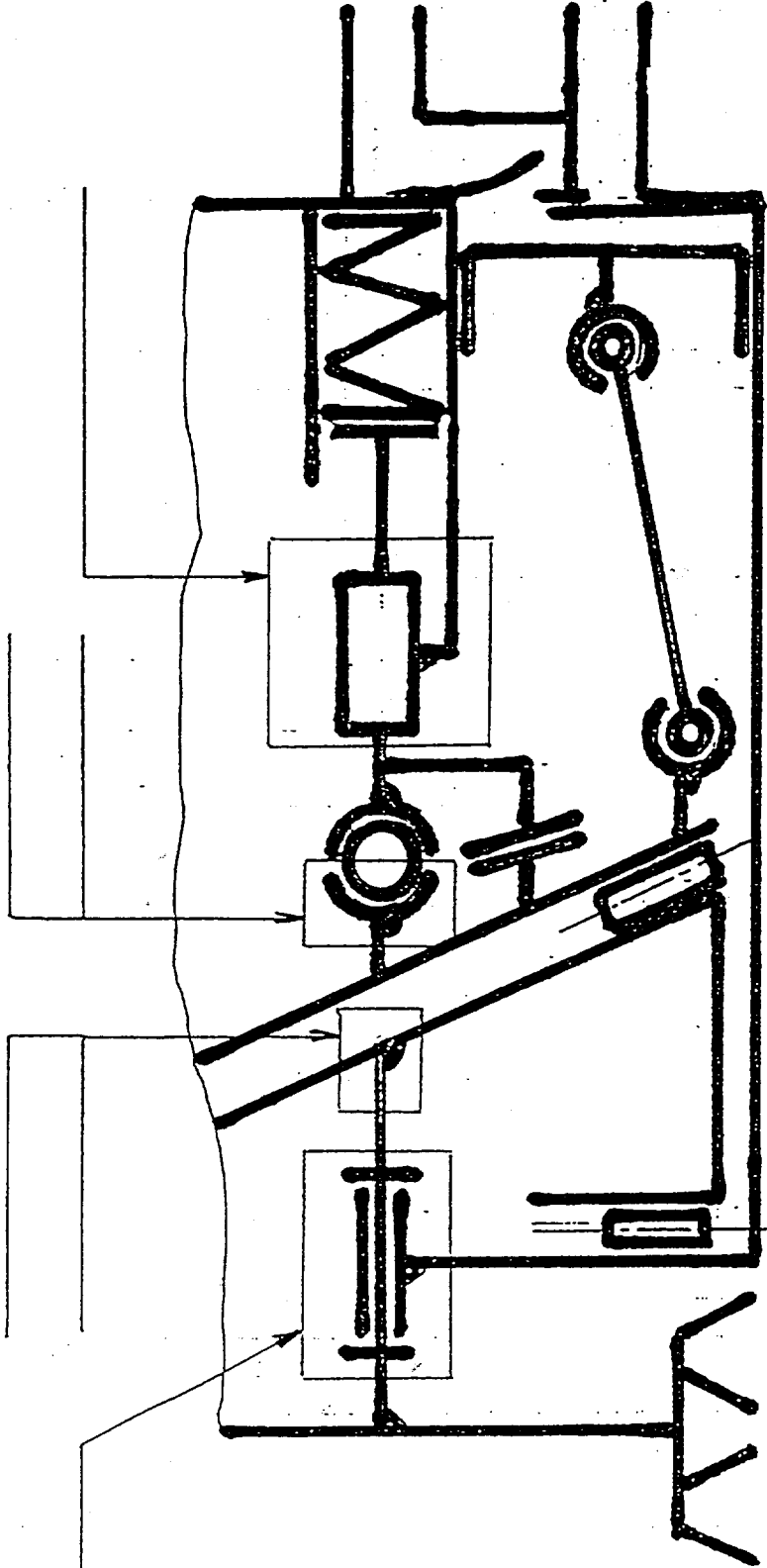
Coefficient : 4

Durée : 4 heures

Feuille : 5/7

R 30

Académie de Lyon		Session 1999	Code(s) examen(s)	Tirages
Sujet : CAP Equipements électriques et électroniques de l'automobile			25515	A
Épreuve : Communication technique			EP2 B	L
Coefficient : 4	Durée : 4 heures	Feuillelet : 6/7		R 30



8- Le schéma cinématique partiel ci-dessus représente le piston supérieur en phase fin de refoulement.

Sur ce schéma indiquer:

- 8.1- par des flèches le sens de circulation du fluide.
- 8.2- le nom des liaisons encadrées.

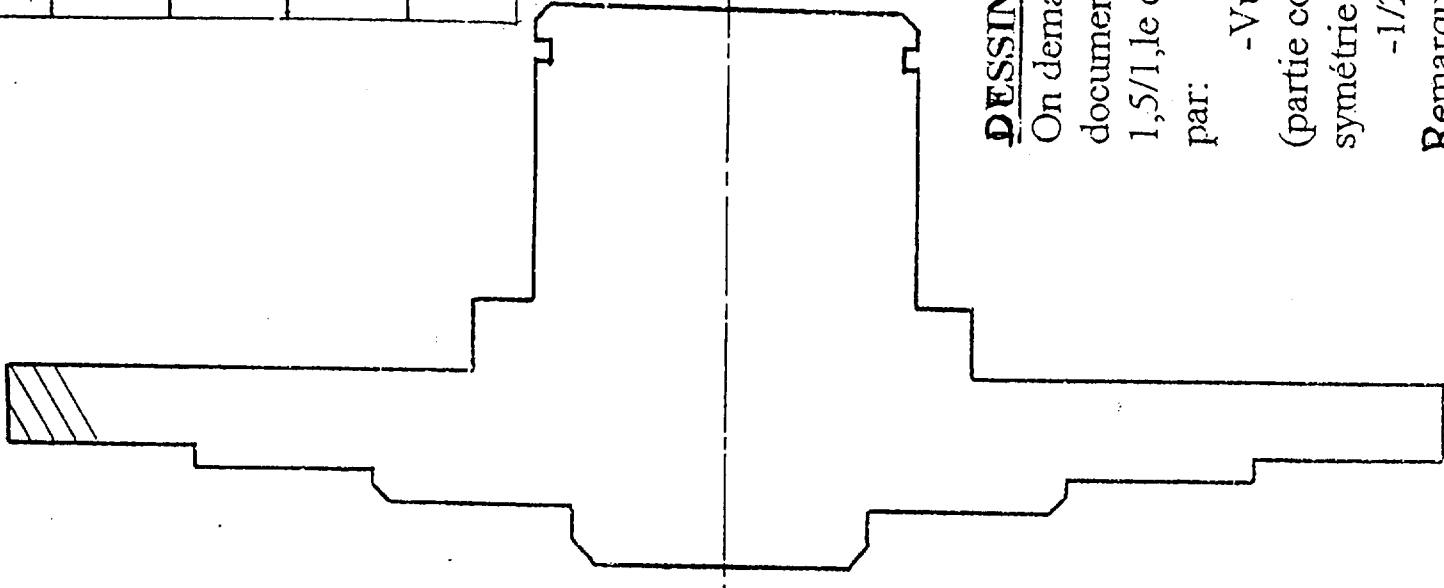
Questions

Schéma

TOTAL

42	8	50
----	---	----

Questions	50
Vue de face	12
Vue de droite	8
Désignations	4
Présentation	6
TOTAL	80



DESSIN:

On demande de représenter sur ce document préimprimé, à l'échelle 1,5/1, le dessin du **MOYEU** 16 suivi par:

- Vue de face, 1/2 coupe A-A (partie coupée au dessus de l'axe de symétrie horizontal).
- 1/2 Vue de droite.

Remarques:

- ne pas représenter les interrompus
- mettre en place la désignation de la 1/2 coupe et le symbole de la 1/2 vue.

Académie de Lyon	Session 1999	Code(s) examen(s)	Tirages
Sujet : CAP Equipements électriques et électroniques de l'automobile		25515	A
Épreuve : Communication technique		EP2 B	L
Coefficient : 4	Durée : 4 heures	Feuille : 7/7	R 30