

ACADEMIE DE LYON		SESSION 1999	Code
SPECIALITE : BEP FINITIONS CAP Plâtrerie : PLATRES ET PREFABRIQUES			23301
EP1 A Réalisation et technologie (EP 1 Technologie) Partie écrite		Feuillet N° 1 sur 9	23 309
SUJET DE CAP			224 a Gr

1 - Pour réaliser un plafond en plaques de plâtre BA 13 sur ossature métallique, sous dalle béton ou sous solivage bois, donner :

♦ Les écartements maximum entre fourrures :

N / 2 ↪ pour une pose // :
 ↪ pour une pose ⊥ :

♦ La distance maximum entre suspentes :

N / 1

♦ Quelle précaution prenez-vous pour faciliter le traitement des joints aux extrémités des plaques.

N / 1

2 - De quelle façon réalisez-vous le traitement des joints entre plaques de plâtre standards (de la préparation du support à la finition).

N / 9

ACADEMIE DE LYON		SESSION 1999	Code
SPECIALITE :	BEP FINITIONS		23301
	CAP Plâtrerie : PLATRES ET PREFABRIQUES		23 309
SUJET DE CAP	EP1 A Réalisation et technologie	Feuillet N° 2	
	(EP 1 Technologie) Partie écrite	sur 9	
			R21 aBc

3 - Citez le matériel et l'outillage nécessaire pour réaliser ce plafond en plaque de plâtre B A13.

✓ /20

Matériel

Outillage

- ◆
- ◆
- ◆
- ◆
- ◆
- ◆
- ◆
- ◆
- ◆
- ◆

4 - Quelles précautions prenez-vous pour transporter et stocker des plaques de plâtre sur chantier.

N /4

5 - Citez 5 types de plaques de plâtre utilisées dans le bâtiment par le plaquiste ou le plâtrier et donner leur utilisation.

Type de plaque	Couleur du parement	Destinations

N /10

ACADEMIE DE LYON		SESSION 1999	Code
SPECIALITE : BEP FINITIONS CAP Plâtrerie : PLATRES ET PREFABRIQUES			23301
EP1 A Réalisation et technologie (EP 1 Technologie) Partie écrite		Feuillet N° 3 sur 9	23 309
SUJET DE CAP			R21 aBc
Durée : 45 min			

6 - CLOISONS EN CARREAUX DE PLATRE (VOIR DOCUMENTS ANNEXES 1 ET 2).

a) Indiquer la dimension des carreaux de plâtre pour la construction des cloisons de distribution du pavillon ci-joint.

N /1

b) Indiquer le nombre de carreaux de plâtre nécessaires à la réalisation de la cloison située entre la salle de bains et la chambre 3 de l'étage.

Nota : Prendre un coefficient de 1.05 pour la perte.

Surface de la cloison :

N /4 Nombre de carreaux :

c) Quels types de carreaux de plâtre choisissez-vous pour réaliser cette cloison et dites pourquoi ?

N /2

e) De quelle façon réalisez-vous la protection de pieds de cloisons en pièces humides. Donner 3 solutions possibles suivant la longueur des cloisons.

N /8

f) De quelle façon réalisez-vous la liaison avec une cloison de doublage.

- En plaque de plâtre :

N /1

g) Comment réalisez-vous la liaison avec un plafond :

- En plaques de plâtre :

- En béton banché :

N /4

ACADEMIE DE LYON										SESSION 1999					Code		
SPECIALITE : BEP FINITIONS CAP Plâtrerie : PLATRES ET PREFABRIQUES															23301		
SUJET DE CAP										EP1 A Réalisation et technologie (EP 1 Technologie) Partie écrite					Feuillet N° 4 sur 9		
										R21					aOc		
Durée 4 h 00																	

Annexe 1

CARACTERISTIQUES ET PERFORMANCES

Caractéristiques	STANDARD					ALVÉOLÉ			HYDRO				HYDRO PLUS		THD				
	(blanc)					(blanc)			(bleu)				(vert)		Très Haute Dureté (rose saumon)				
Épaisseur (cm)	4	5	6	7	10	6	7	10	5	6	7	10	7	10	7	10			
Types de distribution	☉	↓	↓	↓	↓	↓	↓	↓	↓	↓	↓	↓	↓	↓	↓	↓			
Types de doublage	↓	↓	↓	↓		↓	↓		↓	↓	↓		↓		↓				
Normalisé NF P 72.301		●	●	●	●	●	●	●							●	●			
CEC									●	●	●	●	●	●					
1000 m ² - 66 x 50 cm	■	■	■	■	■	■	■	■	■	■	■	■	■	■	■	■			
1000 m ² - 66 x 38 cm				■								■		■		■			
Poids moyen à l'unité (kg)	13	17	20	24	26	34	17	18	24	17	20	24	26	34	28	30	28	30	40
Poids moyen au m ² de revêtement (kg)	39	51	60	72	104		51	54	72	51	60	72	104		84	120	84	120	
Dureté minimum (norme C)	55					55			55				80		80				
Résistance au feu (h)	1h	2h	2h	3h	4h		1h	2h	3h	2h	2h	3h	4h	3h	4h	3h	4h		
Classe d'affaiblissement acoustique		31	33	34	38	30	32	34	31	33	34	38	35	41	35	41			
Résistance thermique (K ² .C/W)	0,11	0,14	0,17	0,20	0,29	0,20	0,23	0,32	0,14	0,17	0,20	0,29	0,14	0,20	0,14	0,20			

CF 2h avec blocage au Scelmousse

L'emploi du carreau PF3 100 porteur utilisé en refend porteur suscite quelques particularités de mise en oeuvre. Consulter nos services techniques.

SPECIALITE : BEP FINITIONS
CAP Plâtrerie : PLATRES ET PREFABRIQUES

23301

EP1 A Réalisation et technologie
(EP 1 Technologie) Partie écrite

Feuillet N° 5
sur 9

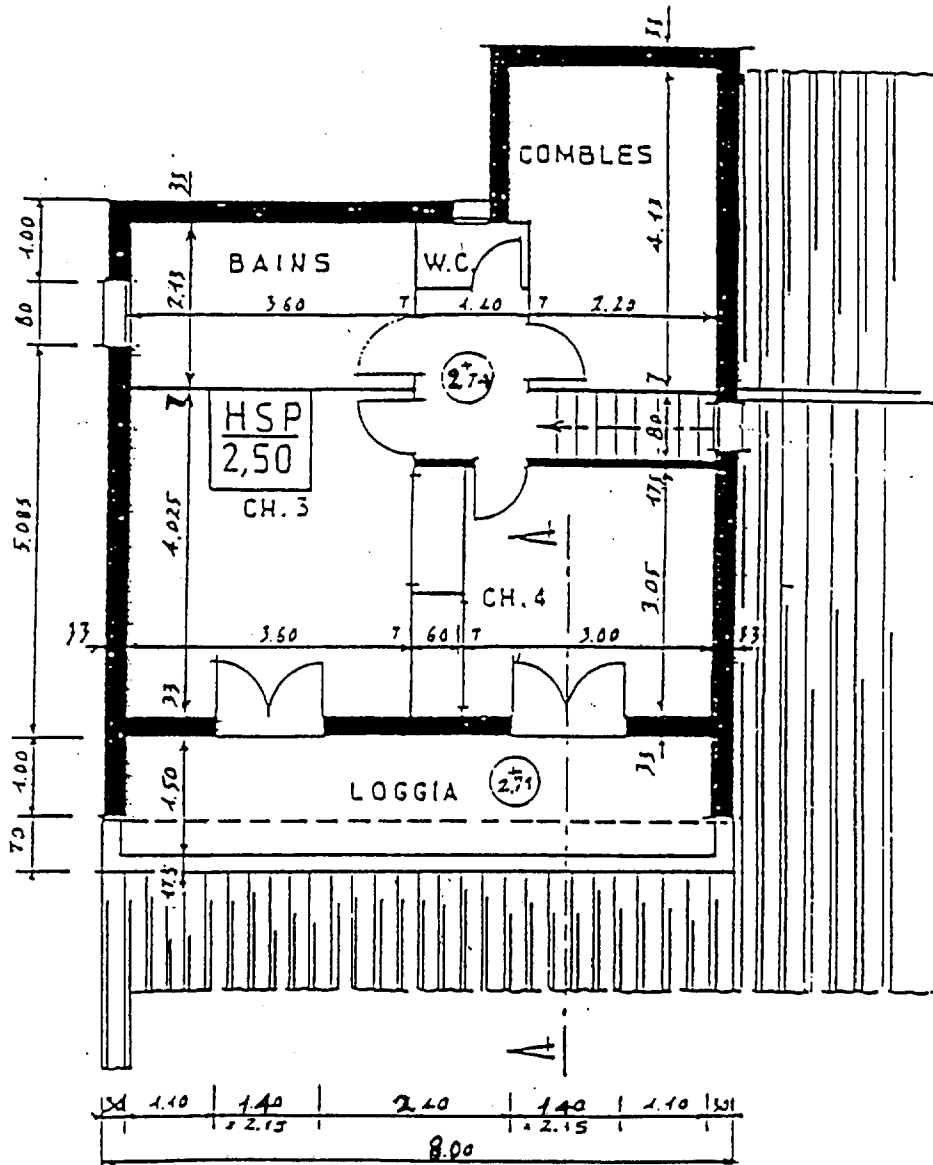
23 309

SUJET DE CAP

R21 aBc

Annexe 2

ETAGE



ACADEMIE DE LYON		SESSION 1999	Code
SPECIALITE :	BEP FINITIONS CAP Plâtrerie : PLATRES ET PREFABRIQUES		23301
SUJET DE CAP	EP1 A Réalisation et technologie (EP 1 Technologie) Partie écrite	Feuillet N° 6 sur 9	23 309
Coefficient		Durée (en h)	R21 a/c

7 - Donner le principe de montage d'une cloison en carreaux plâtre avec retours, comprenant une huisserie bois ou métallique. Aidez-vous éventuellement d'un croquis.

N /10

8 - Faire le mode opératoire pour une cloison sèche en terre cuite « carroblic »

N /10

ACADEMIE DE LYON		SESSION 1999	Code
SPECIALITE :	BEP FINITIONS CAP Plâtrerie : PLATRES ET PREFABRIQUES		23301
	EP1 A Réalisation et technologie (EP 1 Technologie) Partie écrite	Feuillet N° 7 sur 9	23 309
SUJET DE CAP			R21 a) b) c)

3- Donner le mode opératoire d'un enduit plâtre traditionnel.

N /10

10 - Différencier les plâtres ci-dessous par leur dénomination normalisée.

N /6 PF M 2 N :
 PF P 3 N :
 PF M 2 THD :

BEP FINITIONS
SPECIALITE : CAP Plâtrerie : PLATRES ET PREFABRIQUES

23301

EP1 A Réalisation et technologie
(EP 1 Technologie) Partie écrite

Feuillet N° 8
sur 9

23 309

SUJET DE CAP

R21

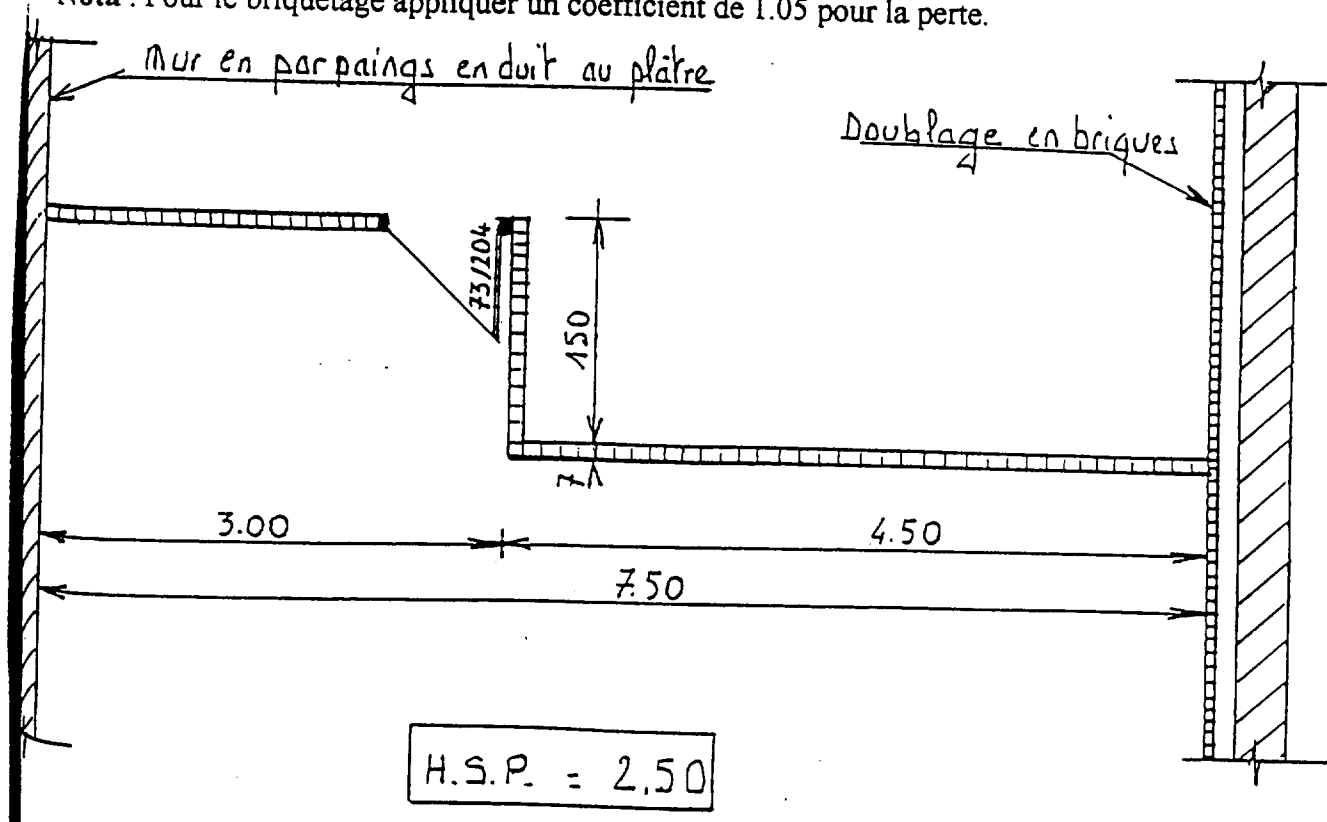
abc

Durée 45 min

M - D'après le croquis ci-dessous et les renseignements, évaluer la quantité de matériaux nécessaire pour réaliser ce travail.

- N /12
- 10 briques de 5 x 25 x 40 au m²
 - 1 sac de plâtre pour briqueter 5 m²
 - 1 sac de plâtre pour enduire 6 m² sur 1 face.

Nota : Pour le briquetage appliquer un coefficient de 1.05 pour la perte.



ACADEMIE DE LYON		SESSION 1999	Code
SPECIALITE :	BEP FINITIONS		23301
	CAP Plâtrerie : PLATRES ET PREFABRIQUES		23 309
	EP1 A Réalisation et technologie	Feuillet N° 9	
	(EP 1 Technologie) Partie écrite	sur 9	
SUJET DE CAP			R2-1 a) b) c)
Contenu :		Durée : 45 min	

12 - A quel organisme de sécurité doivent adhérer toutes les entreprises du bâtiment ?

/2 Donner le rôle de cet organisme.

13 - Pour un échafaudage, donner les hauteurs réglementaires des gardes-corps.

/3

14 - Expliquer les précautions à prendre pour le montage et l'utilisation d'un échafaudage simple du plâtrier.

/7

15 - Quelles précautions doit-on prendre pour la mise en place et l'utilisation d'une échelle ?

/9