

SUJET

CAP & Mention Complémentaire
« Graveur sur pierre »

Epreuve graphique :

Partie A : CALLIGRAPHIE

Le document 3/3 est à rendre dans une copie anonymée

Groupement national	Session 2006	SUJET		
C.A.P. & Mention complémentaire <<Graveur sur Pierre>>				
Epreuve graphique de : Dessin		Durée : 1 h	Coef. : 1	page 1/ 3
Partie A : "Calligraphie"				

« Le club d'échec de votre ville »

Le client veut disposer une pierre gravée dans la salle d'échec en guise de décoration. Il aimerait une écriture, vive et dynamique.

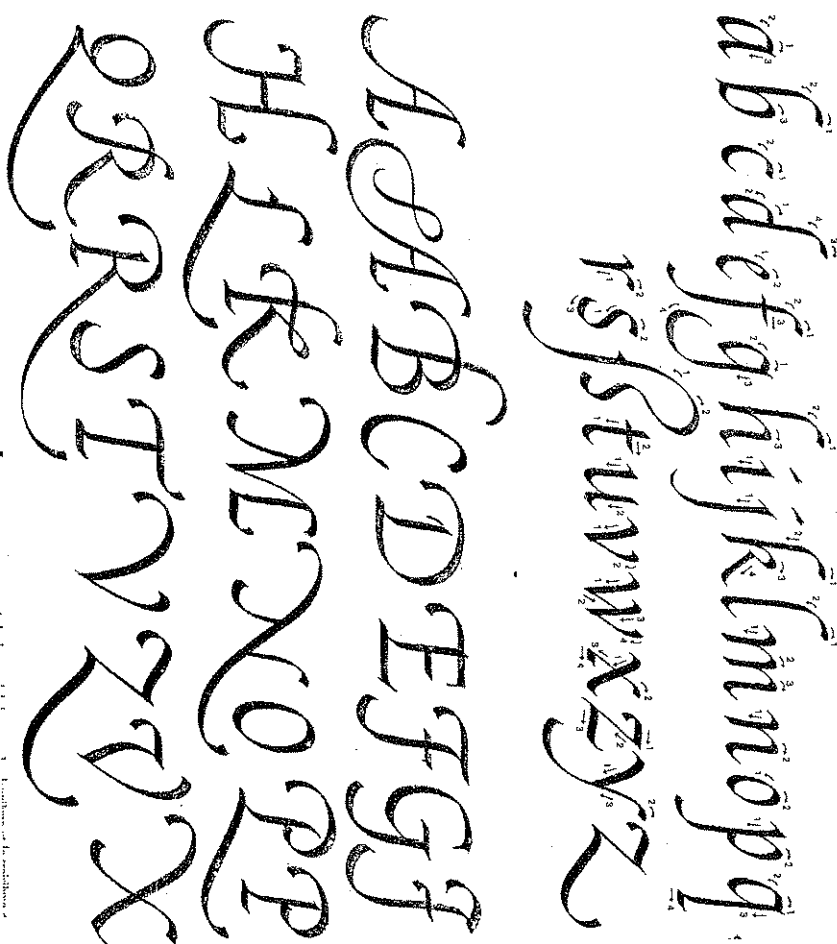
Calligraphier les mots « Echec et mat » en chancellerie.

Vous disposez d'un modèle de lettre Chancellerie dont vous devrez respecter les formes et le rythme.

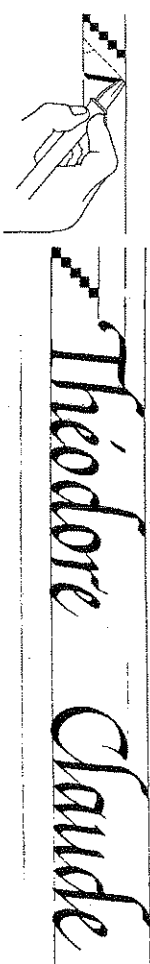
Il vous est demandé de :

- Calligraphier sur une feuille de Bristol A3 (page 3/3), avec votre plume encre de 3 mm les mots « Echec et mat » en Chancellerie selon le modèle donné.
- Dessiner aux deux crayons les mots « Echec et mat » en Chancellerie de façon plus libre.

L'écriture de chancellerie proposée par le graphiste



L'angle de la plume de 45° et un exemple de proposition



Critères d'évaluations et barème

Calligraphie à l'encre

/ 10 points

Calligraphie aux deux crayons

/ 10 points

Groupe national	Session 2006	SUJET	
C.A.P. & Mention complémentaire << Graveur sur Pierre >>			
Epreuve graphique de : Dessin		Durée : 1 h	Coef. : 1
Partie A : "Calligraphie"			page 2/3

Groupe national	Session 2008	SUJET		
C.A.P. & Mention complémentaire <<Graveur sur Pierre>>				
Epreuve graphique de : Dessin				
Partie A : "Calligraphie"				
Durée : 1 h	Coef. : 1	page 3/3		