

Broche Saint-Pierre

Il s'agit d'une broche inspirée par le poisson Saint-Pierre où la joaillerie sera répartie en périphérie d'une portion de sphère d'or jaune. Ce ventre globuleux et caressant de l'animal, devient le miroir de la joaillerie qui s'y reflète. Son poli amplifiera l'éclat des pierres et répond à une tendance actuelle de la joaillerie (exemple : Golden Diamond de chez Chopard).

Sur les nageoires dorsale et ventrale sont répartis des saphirs calibrés montés sur développés d'or gris.

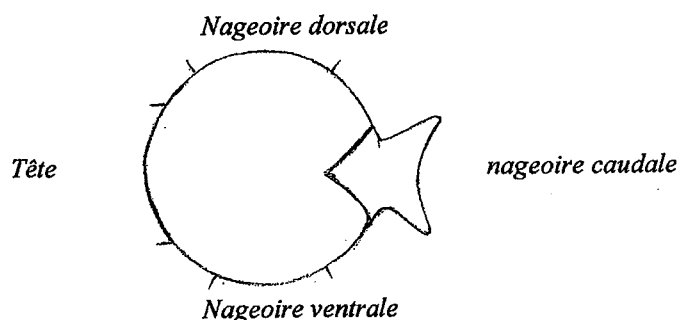
Afin de mettre en valeur le ventre, chaque nageoire correspond à un seul développé empierré d'un unique rang de calibrés.

La tête et la queue reçoivent un pavage de brillants.

L'œil est un cabochon de saphir de 4 mm de diamètre.

On vous donne :

Le gabarit du ventre du poisson autour duquel s'organise votre recherche de joaillerie, ainsi que le contour de la nageoire caudale.



On vous demande :

-de rendre avec justesse et réalisme le poli et le volume de l'embouti d'or jaune du ventre.

Selon repères :

- de tracer les deux développés correspondants aux nageoires ventrale et dorsale,
- de répartir les calibrés sur les développés et de gouacher l'un des deux en or gris et saphirs (vous déterminerez le nombre et la proportion des pierres).
- de définir le dessin du contour de la tête, de placer l'œil et de tracer un pavage au crayon.
- de tracer et gouacher les pavages de diamants sur or gris de la nageoire caudale.

Sachant qu'elles veillent à mettre en valeur le ventre, ces deux parties ne doivent pas trop s'appuyer sur la portion de sphère du ventre du poisson.

	Session 2007	SUJET	tirages
M.C Joaillerie	code examen :		
Épreuve : E 2 : Dessin et réalisations techniques 1 ^{ère} partie : Dessin gouaché	Durée : 3 h	page : 1/1	