

En concertation avec votre chef d'atelier, vous décidez de réaliser une maquette de présentation du motif de bracelet afin d'en étudier les volumes.

la lame et la boîte cliquet ne seront pas représentées sur la maquette



On vous donne :

- le sujet
- le dessin technique de la pièce à l'échelle 4 : 1
- de la plastiline
- une plaque de zinc et du fil maillechort pour les griffes

page 1 / 3

pages 2 et 3 / 3

On vous demande :

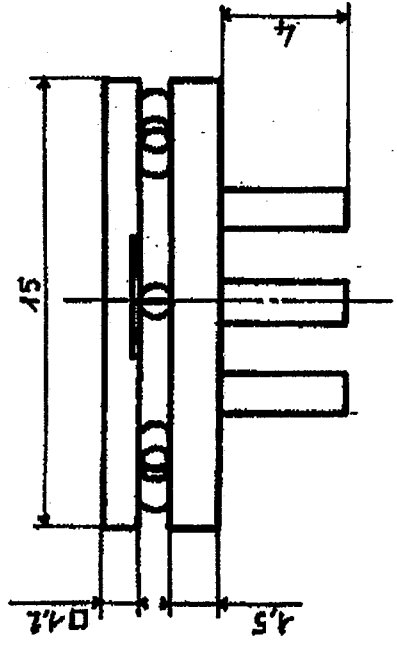
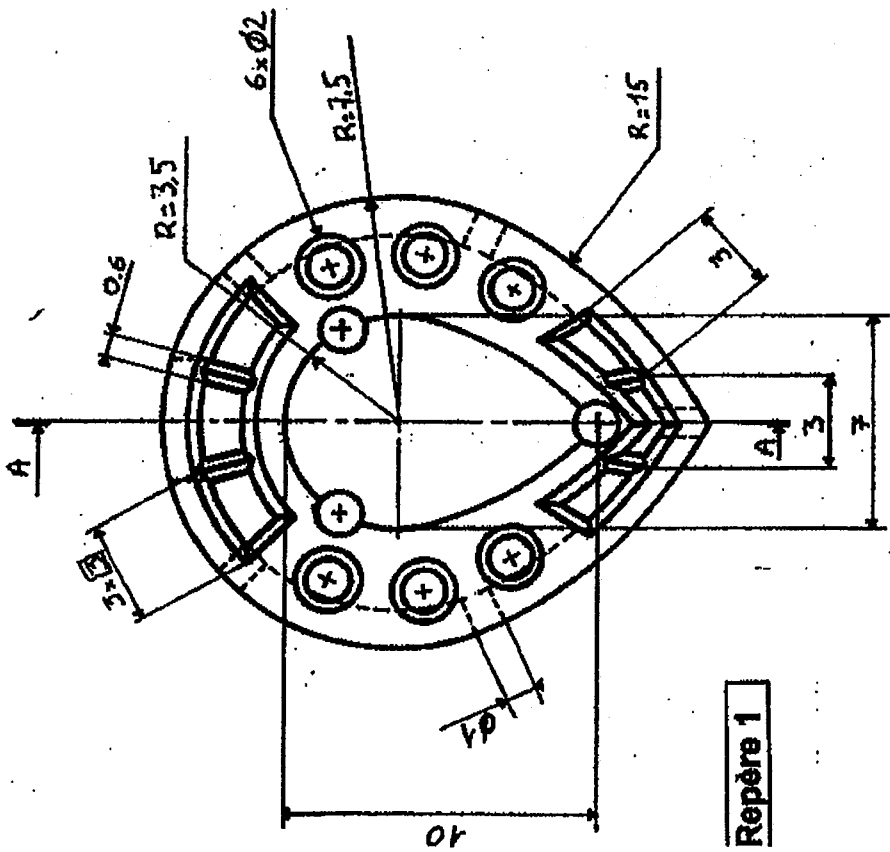
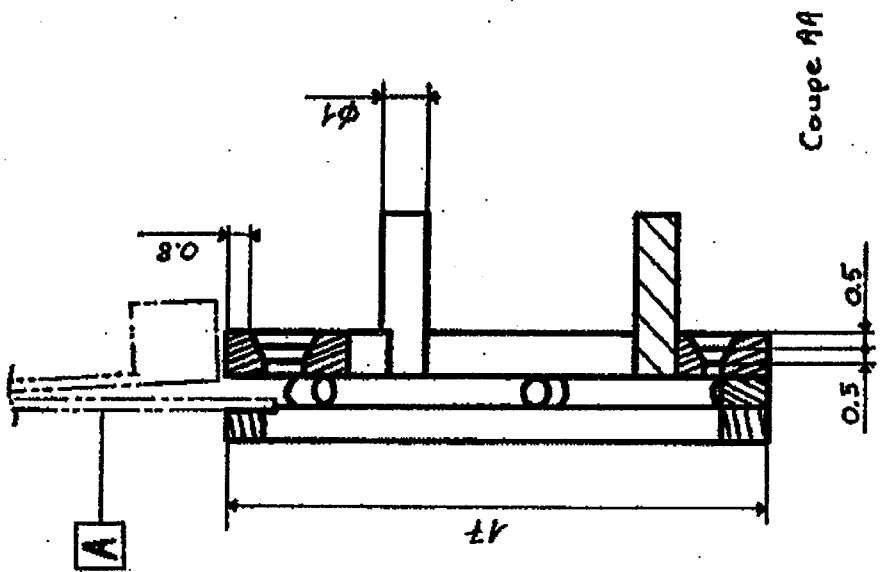
- De réaliser les parties repère 1 et repère 2 en plastiline à l'échelle 2 : 1
- De réaliser les plateaux empierrés en zinc qui seront posés sur les parties 1 et 2 en plastiline, pleines, sans ajourages et sans picots.
- De marquer sur le zinc, à l'encre de chine ou au stylo indélébile, l'emplacement des pierres. (pierres \varnothing de 2 à 2.2 mm)
- Les griffes seront positionnées dans la plastiline.

Critères d'évaluation

- Les volumes sont réguliers, et respectent les dimensions du dessin
- L'état de surface est lisse et régulier
- La représentation des pierres est précise et régulière

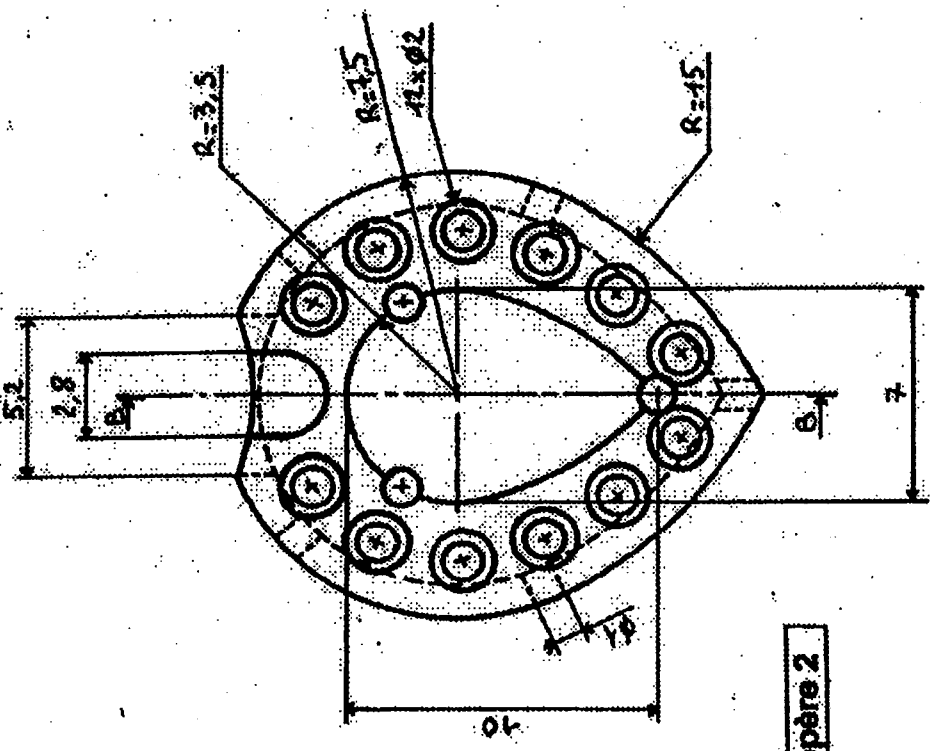
	Session 2007	SUJET	tirages
M.C Joaillerie	code examen :		
Épreuve : E 2 : Dessin et réalisations techniques 2^{ème} partie : Modelage - maquette	Durée : 4 h	page : 1/3	

Échelle 4 : 1

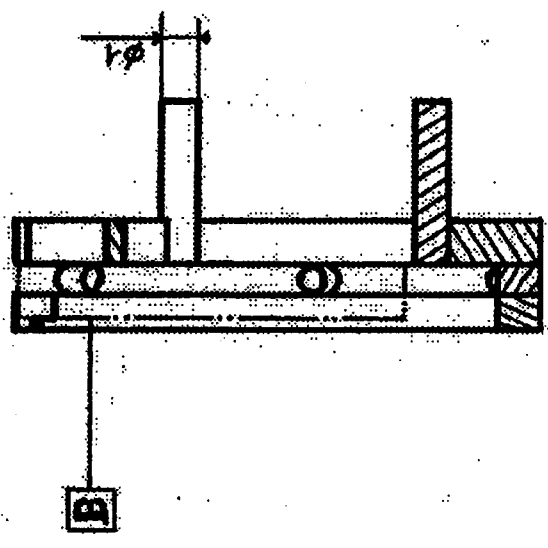


tirages		SUJET	
Session 2007		code examen :	
M.C Joaillerie		Durée :	page :
Épreuve : E 2 : Dessin et réalisations techniques		4 h	2/3
2 ^{ème} partie : Modelage - maquette			

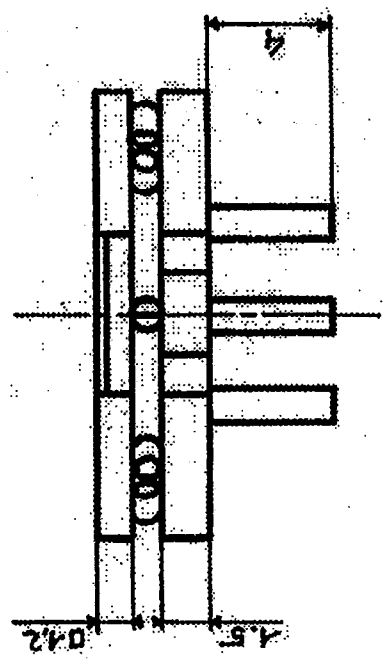
Échelle 4:1



Repère 2



Coupe B-B



tirages		SUJET	
M.C Joaillerie		code examen :	
Session 2007		Durée :	page :
Épreuve : E 2 : Dessin et réalisations techniques		4 h	3/3
2 ^{ème} partie : Modelage - maquette			